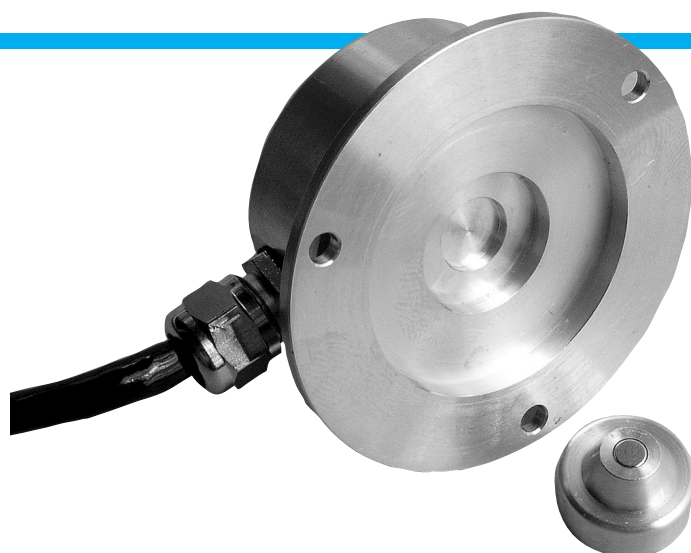


Magnetické inkrementální snímače MIRC640 a 645

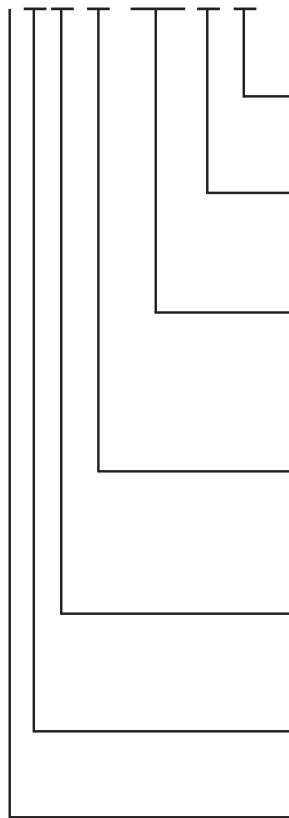
MIRC64x – bez hřídele, externí nosič magnetu s vnitřním průměrem hřídele 6 mm, 8 mm nebo 10 mm

Magnetické inkrementální rotační snímače typu MIRC640 a MIRC645 pracují na magnetickém principu, který využívá Hallova efektu. Mechanicky jsou snímače MIRC640 a MIRC645 konstruovány bez hřídele a s externím nosičem magnetu. Snímače převádějí rotační pohyb na elektrické signály, které dávají informaci o vzájemné poloze dvou mechanických částí, úhlu natočení nebo počtu otáček. Typické použití snímačů MIRC je ve spolupráci s číslicovou indikací, řídicím systémem na CNC strojích nebo frekvenčním měničem pro řízení elektrických motorů.



Typové označení

MIRC6 4 X - X / XXXX X X



NESTANDARDNÍ PROVEDENÍ

(příklad)

J – rozšířená pracovní teplota

PROVEDENÍ VÝVODŮ

PB – průchodka boční, kabel 0,5 m (jiná délka kabelu po dohodě)

POČET IMPULZŮ NA OTÁČKU

od 1 do 128 po jednom impulzu, dále 256, 512 a 1024 s jedním nulovým impulzem na otáčku

PRŮMĚRY NOSIČE MAGNETU

6 – vnitřní průměr 6 mm (standardní)
8 – vnitřní průměr 8 mm
10 – vnitřní průměr 10 mm
 (jiný průměr po dohodě)

PROVEDENÍ ELEKTRICKÝCH VÝSTUPŮ

Napájecí napětí **Výstup**
0 – +10 ÷ +30 V HTL line driver
5 – +5 V line driver

MECHANICKÉ PROVEDENÍ

4 – s externím nosičem magnetu

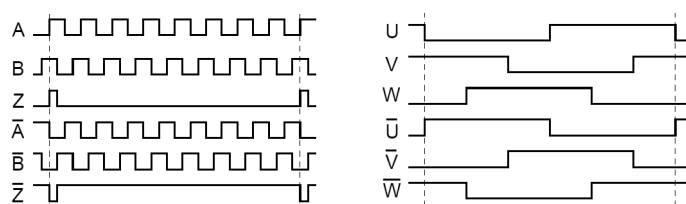
TYP SNÍMAČE

6 – magnetický inkrementální snímač typ MIRC6xx

Mechanické údaje a pracovní podmínky

Otáčky max.	10000 min. ⁻¹
Vibrace dle FCCSN345791	10g _n (10 až 2000 Hz)
Rázový impuls max.	50g _n (100 ms)
Průměr pro hřídel nosiče magnetu – standardní	6 mm
– nestandardní	8 mm nebo 10 mm
Pracovní teplota – standardní	– 25° až + 80° C
– nestandardní	– 25° až + 125° C
Vlhkost relativní / absolutní	max. 95 % / max. 40g.m ⁻³
Atmosféra bez agresivních látek	73,3 až 126,6 kPa
Krytí	IP65
Hmotnost cca. MIRC640 / MIRC645	0,15 kg
Délka připojovacího kabelu max	50 m

Výstupní signály MIRC640, 645

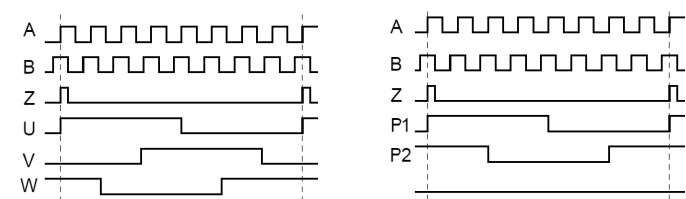


ABZ diferenciální inkrementální signály

UVW diferenciální komutační signály

Počet inkrementálních impulzů (period) na otáčku: od 1 do 128 po jednom impulzu, dále 256, 512 a 1024 s jedním nulovým impulzem na otáčku. Rozlišení v pozicích = Počet impulzů na otáčku (čárek) x 4.

Pouze pro MIRC645 do dělení 1024 (kromě dělení 200, 250, 400 a 500) na otáčku.



ABZ inkrementální / UVW komutační signály

ABZ inkrementální signály / čítač

Technické údaje

ELEKTRICKÉ PARAMETRY / TYP	MIRC640	MIRC645
Impulzy (periody) na otáčku	1 až 1024	
Rozlišení (pozic na otáčku) = impulzy x 4	do 4096	
Napájecí napětí max. U _N (V)	+10 až +30	+5 ± 5%
Vlastní proudová spotřeba max. I _N (mA)	60@30V	50
Výstupní frekvence max. F _O (kHz)	200	
Zatížení výstupních kanálů max. I _O (mA)	± 25	± 20
Elektrické výstupy	HTL line driver	line driver (RS 422)

Zapojení připojovacích prvků MIRC640 a 645

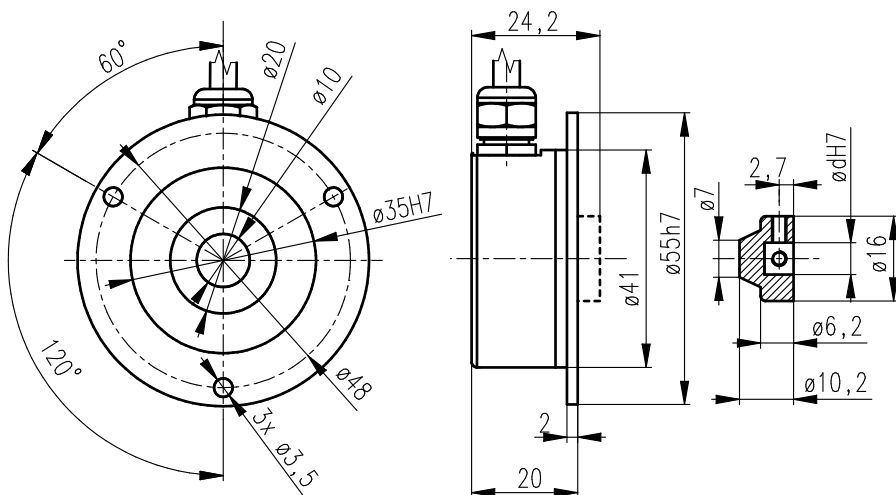
Barva výstupního kabelu	Význam			
	Inkrementální	Komutační	Inkr. / komutační	Inkr. / čítač
šedá	Signál B non	Signál V non	Signál V	Signál P2
růžová	Senzor + 10 až + 30 V pro MIRC640 Senzor + 5 pro MIRC645			
modrá	Signál Z	Signál W	Signál Z	Signál Z
fialová	Signál Z non	Signál W non	Signál W	Signál NC
žlutá	Signál A	Signál U	Signál A	Signál A
bílá	Signál A non	Signál U non	Signál U	Signál P1
-	NC			
zelená	Signál B	Signál V	Signál B	Signál B
stínění	Stínění			
černá	GND			
hnědá	Senzor 0 V			
červená	$U_N + 10 \text{ V až } + 30 \text{ V pro MIRC640}$ $V_{cc} + 5 \text{ V pro MIRC645}$			

Montáž

Snímače MIRC640/645 se montují do příslušného zařízení pomocí tří šroubů M3 na roztečné kružnici pr. 48 mm. Před montáží vlastního tělesa snímače se provede montáž náboje s magnetem na hřídel spolupracujícího zařízení, tak aby byla dodržena vzdálenost vrcholu náboje $6,65 \pm 0,05 \text{ mm}$ od dosedací plochy snímače. Pro ustavení náboje s magnetem doporučujeme použít montážní přípravek skladové číslo 62451631, který je možno samostatně objednat. Vystředění snímače se provede lícovaným vnitřním průměrem 35H7 nebo vnějším lícovaným průměrem 55h7.

Poznámka: Snímač je kalibrován s dodaným unášecem magnetu. V případě, že použijete jiný unášec magnetu může dojít k zhoršení nebo ztrátě funkce. Elektrické připojení je možné pouze při vypnutém zařízení a za dodržení pravidel práce s elektrostaticky citlivým zařízením!

Rozměrové náčrty MIRC640 a MIRC645

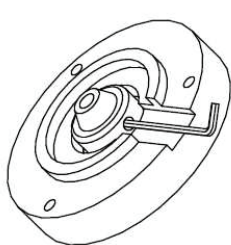


Údaje pro objednávku

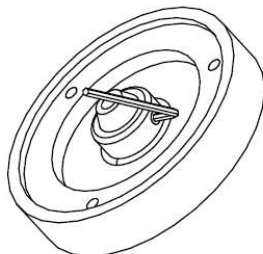
V objednávce je nutné uvést počet kusů, název a typ snímače, typ výstupních signálů, provedení vývodů a termín dodání

Příklad objednávky

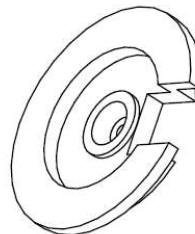
Objednáváme u Vás 15 ks snímače MIRC645-6/100PB a 3 ks montážního přípravku s termínem dodání do 2 týdnů.



montáž na $\varnothing 35H7$



montáž na $\varnothing 55h7$



montážní přípravek

