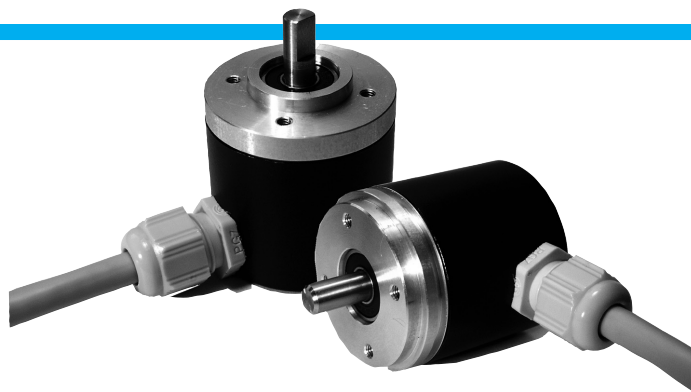


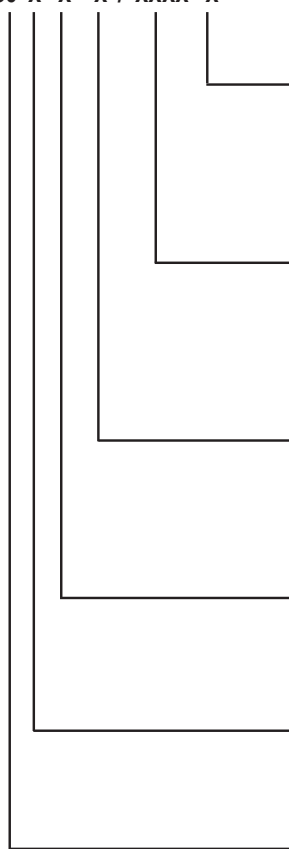
Magnetické inkrementální snímače MIRC600, 605, 610 a

Magnetické inkrementální rotační snímače typu MIRC600, 605, 610 a 615 pracují na magnetickém principu, který využívá Hallova efektu. Snímače převádějí rotační pohyb na elektrické signály, které dávají informaci o vzájemné poloze dvou mechanických částí, úhlu natočení nebo počtu otáček. Typické použití snímačů MIRC je ve spolupráci s číslicovou indikací, řídicím systémem na CNC strojích nebo frekvenčním měničem pro řízení elektrických motorů.



Typové značení

MIRC6 X X - X / XXXX X



PROVEDENÍ VÝVODŮ

PA – průchodka axiální, kabel 1 m
PB – průchodka boční, kabel 1 m
 (jiná délka kabelu po dohodě)

POČET IMPULZŮ NA OTÁČKU

od 1 do 128 po jednom impulzu, dále 256, 512 a 1024 s jedním nulovým impulzem na otáčku. Další impulzy (dělení) 200, 250, 400, 500 a 2048 jsou možné pouze pro MIRC605 a MIRC615.

PRŮMĚRY HŘÍDELE

6 – vnější průměr 6 mm (standardní)
 4 – vnější průměr 4 mm
 (jiný průměr po dohodě)

PROVEDENÍ ELEKTRICKÝCH VÝSTUPŮ

Napájecí napětí **Výstup**
 0 – +10 ÷ +30 V HTL line driver
 5 – +5 V line driver

MECHANICKÉ PROVEDENÍ

0 – příruba se servo-drážkou,
 1 – upínací příruba

TYP SNÍMAČE

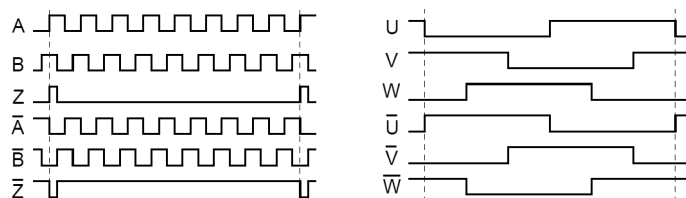
6 – magnetický inkrementální snímač typ MIRC6xx

Mechanické údaje a pracovní podmínky

Otáčky max.	10000 min. ⁻¹
Úhlové zrychlení max.	40000 rad.s ⁻²
Moment setrvačnosti mechanických částí max.	10 g.cm ² ± 10 %
Vibrace dle FCCSN345791	10g _n (10 až 2000 Hz)
Rázový impulz max.	50g _n (100 ms)
Zatížení hřídele MIRC600, 605, 610, 615	
– axiální max.	10 N
– radiální max.	20 N
Pracovní teplota	-25° až +80° C
Vlhkost relativní / absolutní	max. 95 % / max. 40 g.m ⁻³
Atmosféra bez agresivních látek	73,3 až 126,6 kPa
Krytí	IP65
Hmotnost cca. MIRC600, 605 / MIRC610, 615	ca. 0,15 kg
Délka připojovacího kabelu max.	50 m

Výstupní signály

MIRC600, 605 / MIRC610, 615



ABZ diferenciální inkrementální signály

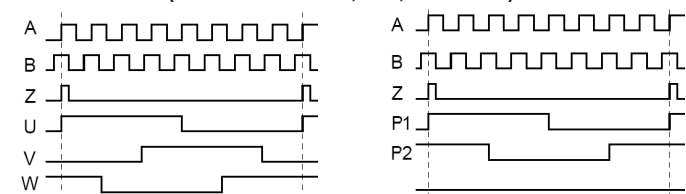
UVW diferenciální komutační signály

Počet inkrementálních impulzů (period) na otáčku: od 1 do 128 po jednom impulzu, dále 256, 512 a 1024 s jedním nulovým impulzem na otáčku. Další impulzy (dělení) 200, 250, 400, 500 a 2048 jsou možné pouze pro MIRC605 a MIRC615.

Rozlišení v pozicích = Počet impulzů na otáčku (čárek) x 4.

MIRC605 / MIRC615

do dělení 1024 (kromě dělení 200, 250, 400 a 500)



ABZ inkrementální / UVW komutační signály

ABZ inkrementální signály / čítač

Technické údaje

ELEKTRICKÉ PARAMETRY / TYP	MIRC600, 610	MIRC605, 615
Impulzy (periody) na otáčku	1 až 1024	1 až 2048
Rozlišení (pozic na otáčku) = impulzy x 4	do 4096	do 8192
Napájecí napětí max. U _N (V)	+10 až +30	+5 ± 5%
Vlastní proudová spotřeba max. I _N (mA)	60@30V	50
Výstupní frekvence max. F _O (kHz)	200	
Zatížení výstupních kanálů max I _O (mA)	± 25	± 20
Elektrické výstupy	HTL line driver	line driver (RS 422)

Montáž

Snímače MIRC600/605 se montují do příslušného zařízení pomocí šroubů 4xM3 na průměru 26 mm nebo pomocí servo-drážky. Vystředění snímače se provede lícovaným průměrem 33h7. Snímače MIRC610/615

Zapojení připojovacích prvků MIRC600, 605, 610 a 615

Barva výstupního kabelu	Význam			
	Inkrementální	Komutační	Inkr. / komutační	Inkr. / čítač
šedá	Signál B non	Signál V non	Signál V	Signál P2
růžová	Senzor + 10 až + 30 V pro MIRC600, 610 Senzor + 5 pro MIRC605, 615			
modrá	Signál Z	Signál W	Signál Z	Signál Z
fialová	Signál Z non	Signál W non	Signál W	Signál NC
žlutá	Signál A	Signál U	Signál A	Signál A
bílá	Signál A non	Signál U non	Signál U	Signál P1
-	NC			
zelená	Signál B	Signál V	Signál B	Signál B
stínění	Stínění			
černá	GND			
hnědá	Senzor 0 V			
červená	$U_N + 10 \text{ V}$ až + 30 V pro MIRC600, 610 $V_{cc} + 5 \text{ V}$ pro MIRC605, 615			

Montáž –
dokončení z předchozí strany

se montují do příslušného zařízení pomocí šroubů 2xM3 na průměru 22 mm. Vystředění snímače se provede lícovným průměrem 15h7. Spojení musí být konstruováno tak, aby nedošlo k překročení hodnoty maximálního povoleného radiálního a axiálního namáhání hřídele. Dále je nutné dodržet souosost spojení. Doporučujeme použít vhodné homokinetické planžetové nebo vlnovcové spojky typ SP/SV více viz katalogový list „Příslušenství“. Kabel od snímače MIRC6xx musí být zachycen tak, aby jej vlastní vahou nenamáhal. V prostředích mokrých, se stékající nebo stříkající kapalinou se nedoporučuje snímače MIRC6xx polohovat hřídelí nahoru.

Elektrické připojení je možné pouze při vypnutém zařízení a za dodržení pravidel práce s elektrostaticky citlivým zařízením!

Údaje pro objednávku

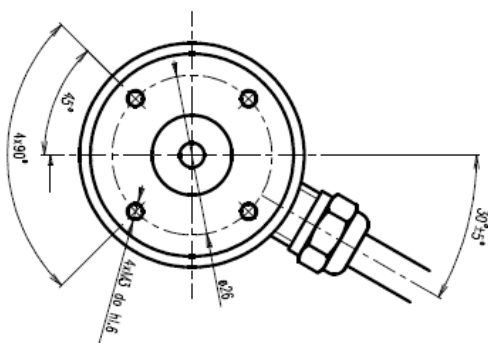
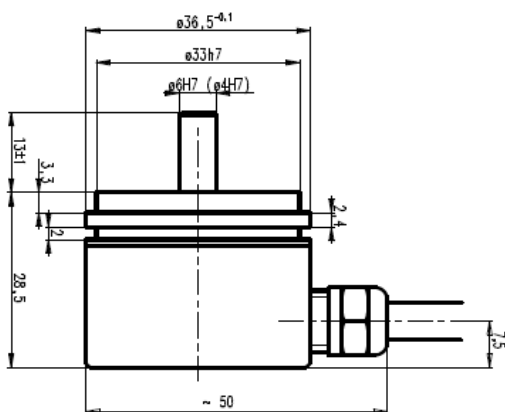
V objednávce je nutné uvést počet kusů, název a typ snímače, typ výstupních signálů, provedení vývodů, případně nestandardní provedení a termín dodání. Dále je možno přibjednat příslušenství snímače např. držák snímače, homokinetickou spojku, protikus konektoru nebo propojovací kabel [viz. katalogový list Příslušenství].

Příklad objednávky

Objednáváme u Vás 10 ks snímače MIRC605/256PB a 10 ks spojky planžetové SP9 s termínem dodání do 2 týdnů.

Rozměrové náčrtky

MIRC600, 605



MIRC610, 615

