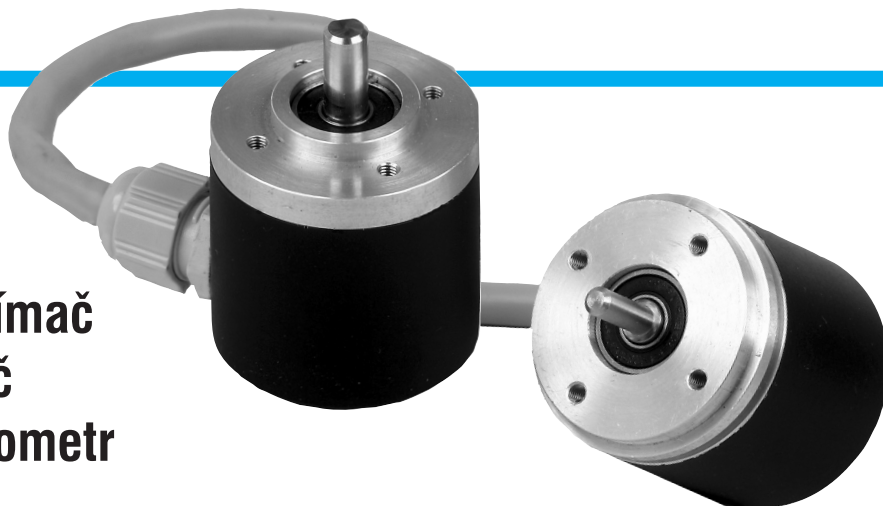


# Magnetické rotační snímače

**MIRC - inkrementální snímač**

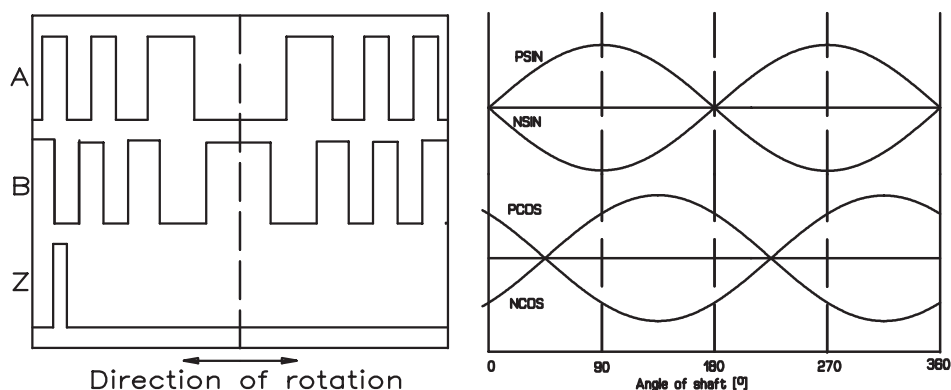
**MARC - absolutní snímač**

**MPRC - digitální potenciometr**

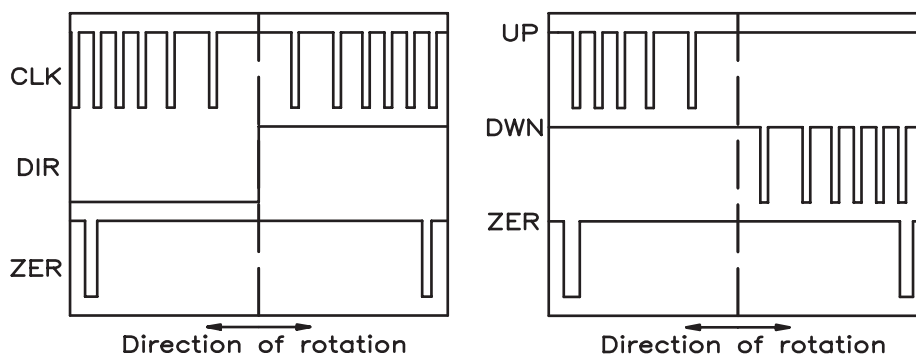


Představujeme nové typy snímačů fungujících na magnetickém principu. Tyto snímače se vyznačují nižší cenou a větší variabilitou nastavení. Oproti optickým snímačům mají nižší rozlišení, avšak v některých aplikacích je jejich použití vhodné a vyhovující. Rozměrově jsme schopni v současné době snímače dodávat ve velikosti – viz. *náčrtek*, vestavba do rozměrové velikosti řady IRC3xx (popř. rozměrů dle požadavků zákazníků) je možná. Elektrickými úrovněmi můžeme snímače MIRC a MARC dodávat s linkovým budičem RS422, napájení +5 V popř. +10 až +30 V, tak, jak je obvyklé u optických snímačů.

**MIRC** – umožňuje kódování signálu klasického inkrementálního snímače (A, A non, B, B non fázový posun 90°, + nulový pulz) se základním dělením 16, 32, 64, 128 imp./ot., v rozšířené řadě i 100, 125, 200, 250, 256, 400, 500, 512, 1024 a 2048 imp./ot.



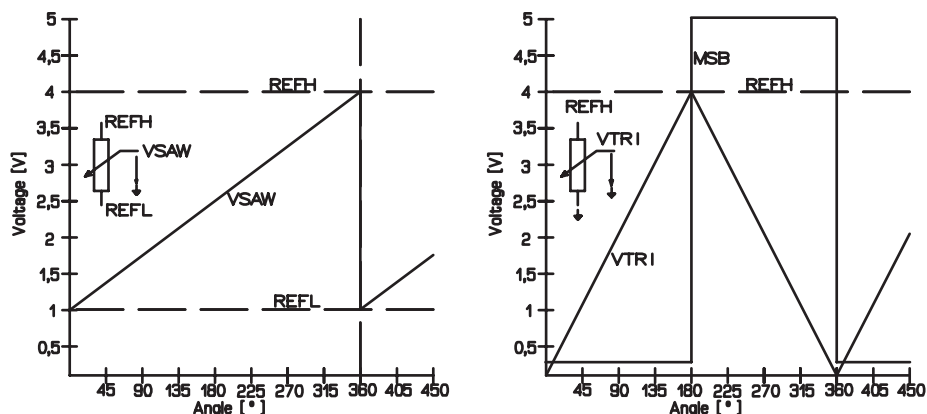
možným kódováním signálu je provedení pro čítače (PLC) - signál CLK na stopě A + log. 0/1 na stopě B pro rozlišení směru UP/DOWN + nulový pulz nebo signál CLK na stopě A a B dle směru otáčení + nulový pulz. Počet stavů na otáčku je 64 nebo 256.



Dále je možné snímač dodat s výstupem sin/cos a jeho negací o dělení 1 imp/ot. Výstupní signály mají amplitudu 2 V<sub>s</sub>-š/1mA, výstup do zátěže 120 Ω není v současné době možný.

**MARC** – je možné dodat v rozlišení až 2<sup>13</sup>. Výstup je sériový (protokol SSI, rozhraní RS485), pro rozlišení do 2<sup>9</sup> může být i paralelní. Kódování signálu je v binárním kódu.

**MPRC** – je rotační snímač typu potenciometr jehož výstupem je analogové napětí od 0 V do napájecího napětí (popř. od  $Ref_L$  do  $Ref_H$ ) o výstupním proudu 1 mA. Výstupní charakteristika může být rovnoměrně přírůstající (tvar pila) nebo s „nulou“ uprostřed (tvar trojúhelník). Pro trojúhelníkový průběh je vyveden signál MSB pro rozlišení fáze průběhu. Rozlišení je 8 bitů.



V předchozím textu jsme Vám představili základní možnosti magnetických snímačů. Uvedené funkce jsou ověřeny a odzkoušeny na prototypových vzorcích a zavádění jednotlivých typů do výroby bude závislé na zájmu zákazníků a počtu požadovaných kusů.

V případě zájmu a rozumného odběrového množství předpokládáme dále ještě možnost rozšíření např. u **MIRC** o další dělení 1, 2, 4, 8, \*10, \*20, \*25, \*40, 50 a 80 imp/ot. s výstupní frekvencí 300kHz (u dělení označených\* je výstupní frekvence snížena až na 40 kHz). Pro **MARC** existuje možnost přepočítání binárního na Gray kód, pro **MPRC** by bylo možné i provedení s negací výstupního analogového signálu (*elimince rušení při následném diferenciálním zpracování*), nebo výstup proudovou smyčkou 4 – 20 mA.

Uvedený výčet možností a představených parametrů není zcela vyčerpávající, a proto v případě Vaší aplikace kontaktujte naše technické oddělení a vyžádejte si další technické údaje.

**Přehled nových magnetických snímačů najdete na dalších stránkách tohoto katalogu.**

## Rozměrový náčrtek

