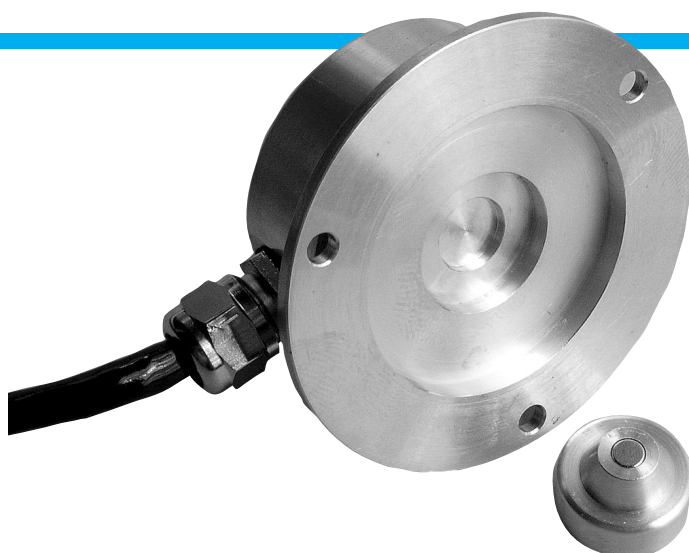


Magnetický absolutní snímač MARC645

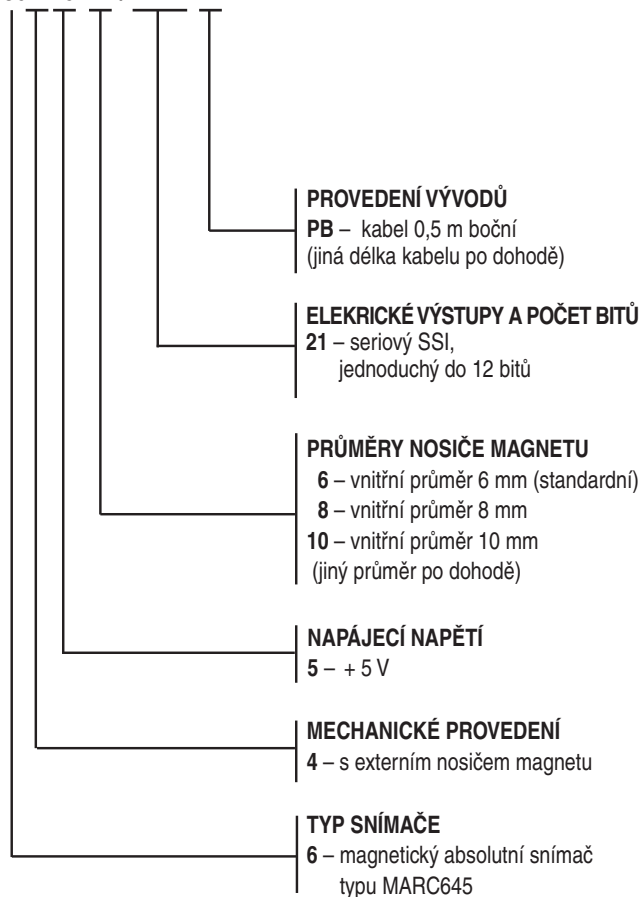
MARC645 – bez hřídele, externí nosič magnetu s vnitřním průměrem hřídele 6 mm, 8 mm nebo 10 mm.

externím nosičem magnetu. Snímače převádějí rotační pohyb nebo úhel natočení na odpovídající výstupní elektrickou digitální informaci udanou v bitech nebo pozicích, které dávají informaci o vzájemné poloze dvou mechanických částí, úhlu natočení nebo počtu otáček. Absolutní snímač neztrácí informaci o poloze i bez napájení a proto je jejich typické použití v aplikacích, kde je potřeba znát informaci o poloze ihned po zapnutí zařízení nebo není možno provést najetí do referenčního bodu.



Typové označení

MARC6 4 5 - X / XXXX XX



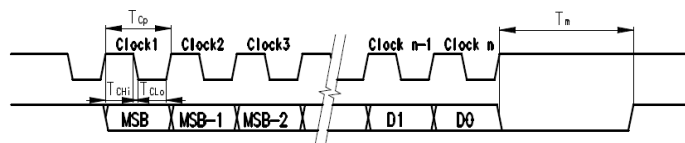
Otáčky max.	10000 min. ⁻¹
Moment setrvačnosti mechanických částí max.	10g _n (10 až 2000 Hz)
Rázový impuls max.	50g _n (100 ms)
Průměr pro hřídel nosiče magnetu – standardní	6 mm
– nestandardní	8 mm nebo 10 mm
Pracovní teplota – standardní	- 25° až + 80° C
Vlhkost relativní / absolutní	max. 95 % / max. 40 g.m ⁻³
Atmosféra bez agresivních látek	73,3 až 126,6 kPa
Krytí	IP65
Hmotnost cca. MARC645	0,15 kg
Délka připojovacího kabelu max.	50 m

Výstupní signály MARC645

21 – sériový SSI, jednoduchý TTL CLOCK/DATA signál (RS422), Gray kód do 12 bitů (4096 pozic).

SSI komunikace

Parametry	symbol	min.	max.	jednotka
Clock period	T _{CP}	250	2xT _m	μs
Clock High	T _{CHi}	25	T _m	μs
Clock Low	T _{CLo}	25	T _m	μs
Monoflop time	T _m	16	20,5	μs



Technické údaje

ELEKTRICKÉ PARAMETRY / TYP	MARC645
Bitů / Pozic na otáčku	do 12 bitů / do 4096 pozic
Napájecí napětí max U _N (V)	+ 5 ± 5%
Proudová spotřeba max I _N (mA)	50

Montáž

Snímače MARC645 se montují do příslušného zařízení pomocí tří šroubů M3 na roztečné kružnici pr. 48 mm. Před montáží vlastního tělesa snímače se provede montáž náboje s magnetem na hřídel spolupracujícího

pokračování na následující straně

Zapojení připojovacích prvků MARC645

Barva výstupního kabelu	Význam MARC645
šedá	SSI – CLOCK-
růžová	SSI – DATA-
modrá	INC – Signál Z ⁽¹⁾
fialová	SSI – DATA+
žlutá	INC – Signál A ⁽¹⁾
bílá	SSI – CLOCK+
–	NC
zelená	INC – Signál B ⁽¹⁾
stínění	stínění
černá	GND
hnědá	GND
červená	V _{cc} + 5V

(1) Pouze na vyžádání

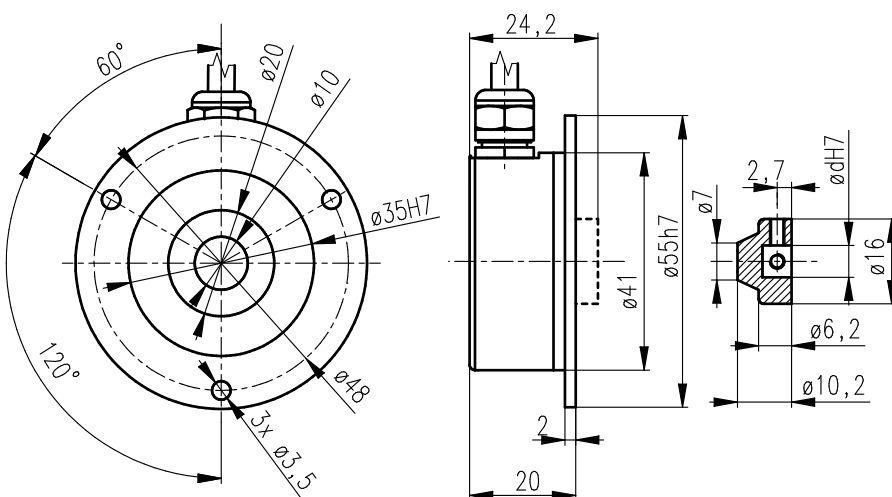
Montáž

– dokončení z předchozí strany zařízení, tak aby byla dodržena vzdálenost vrcholu náboje 6,65 +0,05 mm od dosedací plochy snímače. Pro ustavení náboje s magnetem doporučujeme použít montážní přípravek skladové číslo 62451631, který je možno objednat. Vystředění snímače se provede lícovaným vnitřním průměrem 35H7 nebo vnějším lícovaným průměrem 55h7.

Poznámka: Snímač je kalibrován s dodaným unášečem magnetu. V případě, že použijete jiný unášeč magnetu může dojít k zhoršení nebo ztrátě funkce.

Elektrické připojení je možné pouze při vypnutém zařízení a za dodržení pravidel práce s elektrostaticky citlivým zařízením!

Rozměrové náčrtky MARC645



Údaje pro objednávku

V objednávce je nutné uvést počet kusů, název a typ snímače, typ výstupních signálů, provedení vývodů a termín dodání.

Příklad objednávky

Objednáváme u Vás 15 ks snímače MARC645-6/21PB a 15 ks montážního přípravku s termínem dodání do 2 týdnů.

