

C. Viazacia a upevňovacia technika

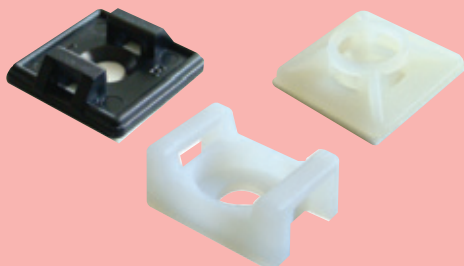
C

2-7	Sťahovacie pásky, príslušenstvo k sťahovacím páskam	 <p>Klasické sťahovacie pásky C/2</p>	 <p>Sťahovacie pásky s kovovým jazýčkom C/3</p>
		 <p>Sťahovacie pásky perličkové, rozpínacie C/4</p>	 <p>Sťahovacie pásky so štítkom C/5</p>
8-10	Upevňovacie prvky	 <p>Príchytky na káble, s klincom C/8</p>	 <p>Samoupínacie príchytky C/8</p>
10-11	Hmoždinky	 <p>Hmoždinky polyetylénové C/10</p>	 <p>Hmoždinky štvorhranné C/10</p>
		 <p>Hmoždinky uzlovacie so skrutkou C/11</p>	 <p>Hmoždinky s profilovými skrutkami C/11</p>
12	Zväzovacie prvky	 <p>Káblové zväzovacie špirály, PP C/12</p>	 <p>Káblové zväzovacie špirály, PE C/12</p>
13-15	Kotviaca technika	 <p>Sklápacie závesy do dutých priestorov C/13</p>	 <p>Lanové očnice C/13</p>
		 <p>Lanové svorky ploché "AMAX" C/14</p>	 <p>Karabíny s pružinou C/15</p>



- Vybrané výrobky:

Pätky k sťahovacím páskam



C/6

Zatlačacie príchytky so sťahovacou páskou



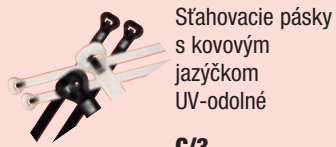
C/7

Zatlačacie upevňovacie háky



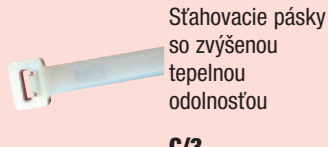
C/8

C. Viazacia a upevňovacia technika



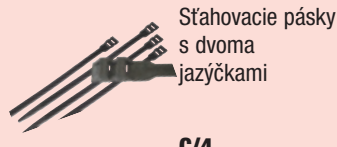
Sťahovacie pásy s kovovým jazýčkom UV-odolné

C/3



Sťahovacie pásy so zvýšenou tepelnou odolnosťou

C/3



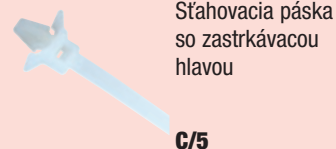
Sťahovacie pásy s dvoma jazýčkami

C/4



Sťahovacie pásy pre viacnásobné použitie

C/4



Sťahovacia páska so zastrkávacou hlavou

C/5



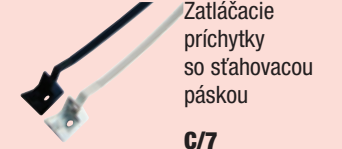
Pätky k sťahovacím páskam

C/6



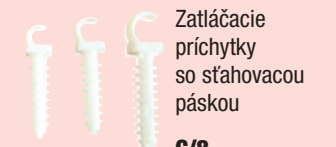
Hmoždinky k sťahovacím páskam

C/7



Zatláčacie príchytka so sťahovacou páskou

C/7



Zatláčacie príchytka so sťahovacou páskou

C/8



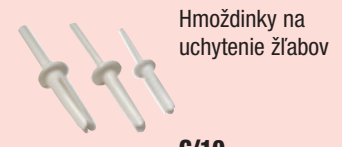
Rozpínacie káblové príchytka

C/9



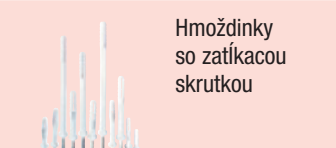
Hmoždinky na uchytenie káblov

C/10



Hmoždinky na uchytenie žľabov

C/10



Hmoždinky so zatlákačou skrutkou

C/10



Hmoždinky dlhé

C/10



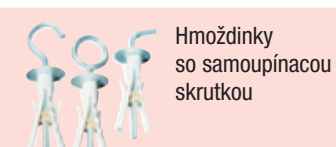
Hmoždinky klasické

C/11



Hmoždinky lemované

C/11



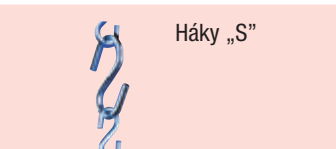
Hmoždinky so samoupínacou skrutkou

C/11



Plastové zväzovacie sieťky

C/12



Háky „S“

C/13



Lanové svorky, profil „U“

C/14



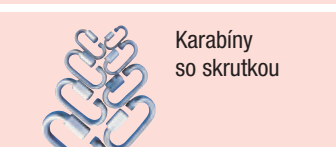
Lanové svorky jednoskrutkové „simplex“

C/14



Lanové svorky dvojskrutkové „duplex“

C/14



Karabíny so skrutkou

C/15



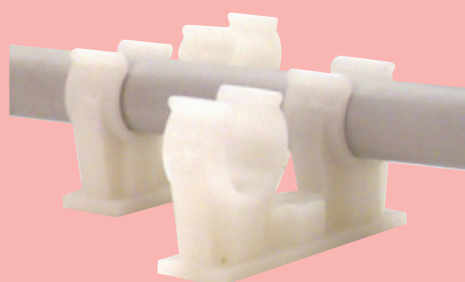
Napínacie skrutky

C/15

Samoupínacie príchytka

Rozpínacie káblové príchytka

Plastové zväzovacie sieťky



C/8



C/9



C/12





Sťahovacie pásy a príslušenstvo

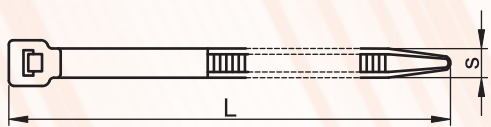


Klasické sťahovacie pásy



- Farba: Čierna (odolné UV-žiareniu), Prírodná
- Materiál: Polyamid 6,6 (PA 6,6)
- Elektrická pevnosť: 50 kV/mm
- Horľavosť materiálu: Samozhášavý podľa UL94-V2
- Teplotný rozsah použitia: -40 °C ... +85 °C
- Doporučená montážna teplota: -15 °C ... +40 °C
- Neobsahujú halogénové prvky.

Trvale odolné voči olejom, benzínu, derivátom uhľovodíka, syntetickým rozpúšťadlám, plesniam, alkoholom. Krátkodobo odolné voči organickým kyselinám, zásadám, anorganickým soľam a organickým látkam. Nie sú odolné voči anorganickým kyselinám a oxidačným prípravkom.



UL CERTIFICATE NO.

E 86244

IMQ CERTIFICATE NO.

CA 01.00073

TRACON TEST REPORT NO.

11.02-06

PRÍSLUŠNÉ NORMY

STN EN 50146

Klasické sťahovacie pásy - prevedenie Normal

Obj. číslo		Rozmery	Priemer	Max. zaťažiteľnosť (N)
Prírodná	Čierna	L×S (mm)	zväzku (mm)	
80	81	80×2,5	2-16	40
120	121	100×2,5	2-22	40
130	131	120×2,5	2-30	40
150	151	140×3,5	2-33	40
160	161	160×2,5	2-40	40
180	181	180×6,8	3-42	200
200	201	200×2,5	2-50	40
170	171	200×3,5	3-50	100
190	191	200×4,5	3-50	150
250	251	250×4,5	3-65	150
230	231	280×3,5	3-70	100
210	211	280×4,5	3-70	150

Obj. číslo		Rozmery	Priemer	Max. zaťažiteľnosť (N)
Prírodná	Čierna	L×S (mm)	zväzku (mm)	
300	301	300×7,5	4-82	200
220	221	350×4,5	3-90	150
260	261	350×7,5	4-90	300
280	281	270×6,0	4-65	180
370	371	380×4,7	3-102	150
430	431	430×4,7	3-110	150
450	451	450×7,5	4-118	300
490	491	450×9,0	4-118	400
530	531	530×9,0	8-155	400
540	541	550×9,0	8-160	400
760	761	760×9,0	10-225	400
850	851	920×9,0	10-265	400
1000	1001	1020×9,0	10-295	400

1 N ≈ 0,1 kg. Uvedené technické parametre sú platné pri teplote okolia 23 °C ± 2 °C, pri relatívnej vlhkosti 50 %.

K inštalácii sťahovacích pásov je doporučené používať náradie typu TG007, TG008 resp. TG010, ich technické parametre viď na str. C/5.

Klasické sťahovacie pásy - prevedenie Premium

Obj. číslo		Rozmery	Priemer	Max. zaťažiteľnosť (N)
Prírodná	Čierna	L×S (mm)	zväzku (mm)	
80PR	81PR	75×2.2	0.75-15	35
120PR	121PR	98×2.5	1-21	45
130PR	131PR	135×2.6	1-32	45
150PR	151PR	140×3.6	2-36	80
160PR	161PR	160×2.6	1-40	45
180PR	181PR	180×7.8	3.5-45	250
200PR	201PR	200×2.6	1-52	45
170PR	171PR	200×3.6	2-50	80
190PR	191PR	200×4.8	3-50	110
250PR	251PR	250×4.8	3-68	110
230PR	231PR	290×3.6	2-80	80
210PR	211PR	290×4.8	3.5-79	110

Obj. číslo		Rozmery	Priemer	Max. zaťažiteľnosť (N)
Prírodná	Čierna	L×S (mm)	zväzku (mm)	
300PR	301PR	300×7.8	5-80	250
220PR	221PR	360×4.8	3.5-103	110
260PR	261PR	365×7.8	8-100	250
370PR	371PR	370×3.6	5-108	80
430PR	431PR	430×4.8	3.5-115	110
450PR	451PR	450×7.8	35-130	250
490PR	491PR	430×9	10-115	350
530PR	531PR	530×9	10-150	350
540PR	541PR	540×7.8	35-158	250
760PR	761PR	780×9	35-233	350
850PR	851PR	850×12.6	40-255	450
1000PR	1001PR	1000×12.6	40-302	450

1 N ≈ 0,1 kg. Uvedené technické parametre sú platné pri teplote okolia 23 °C ± 2 °C, pri relatívnej vlhkosti 50 %.

K inštalácii sťahovacích pásov je doporučené používať náradie typu TG007, TG008 resp. TG010, ich technické parametre viď na str. C/5.

UL CERTIFICATE NO.

E 86244

IMQ CERTIFICATE NO.

CA 01.00073

TRACON TEST REPORT NO.

11.02-06

PRÍSLUŠNÉ NORMY

STN EN 50146



Sťahovacie pásky a príslušenstvo

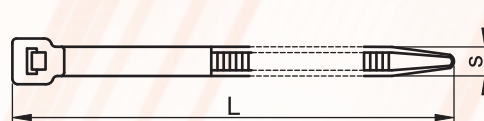


Sťahovacie pásky s kovovým jazýčkom, prírodné

- Farba: Prírodná
- Materiál: Polyamid 6,6 (PA 6,6)
- Materiál jazýčka: Nehrdzavejúca oceľ
- Elektrická pevnosť: 50 kV/mm
- Horľavosť materiálu: Samozhášavý podľa UL94-V2
- Teplotný rozsah použitia: -40 °C ... +85 °C
- Doporučená montážna teplota: -15 °C ... +40 °C
- Neobsahujú halogénové prvky. Ostatné parametre vid' na str. C/2.



Obj. číslo Prírodná	Rozmery L×S (mm)	Priemer zväzku (mm)	Max. zaťažiteľnosť (N)
T92	92×2.4	2-16	35
T140	140×3.6	2-29	75
T186	186×4.8	3.5-45	110
T200	200×2.4	2-50	35
T208	208×3.6	2-50	75
T223	223×7.0	6-50	270
T281	281×3.6	2-76	75
T293	293×4.8	3.5-78	110
T338	338×7.6	3.5-120	110
T360	360×4.8	3.5-102	110
T368	368×3.6	2-103	75



K inštalácii sťahovacích pásek je doporučené používať náradie typu TG007, TG008 resp. TG010, ich technické parametre vid' na str. C/5.

PRÍSLUŠNÉ NORMY

STN EN 50146

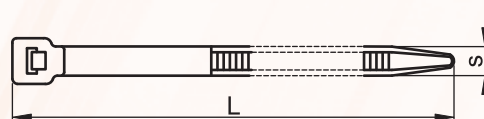
1 N ≈ 0,1 kg. Uvedené technické parametre sú platné pri teplote okolia 23 °C ± 2 °C, pri relatívnej vlhkosti 50 %.

Sťahovacie pásky s kovovým jazýčkom, čierne

- Farba: Čierna (odolné UV-žiareniu)
- Materiál: Polyamid 6,6 (PA 6,6)
- Materiál jazýčka: Nehrdzavejúca oceľ
- Elektrická pevnosť: 50 kV/mm
- Horľavosť materiálu: Samozhášavý podľa UL94-V2
- Teplotný rozsah použitia: -40 °C ... +85 °C
- Doporučená montážna teplota: -15 °C ... +40 °C
- Neobsahujú halogénové prvky. Ostatné parametre vid' na str. C/2.



Obj. číslo Čierna	Rozmery L×S (mm)	Priemer zväzku (mm)	Max. zaťažiteľnosť (N)
TU92	92×2.4	2-16	35
TU140	140×3.6	2-29	75
TU186	186×4.8	3.5-45	110
TU200	200×2.4	2-50	35
TU208	208×3.6	2-50	75
TU223	223×7.0	6-50	270
TU281	281×3.6	2-76	75
TU293	293×4.8	3.5-78	110
TU338	338×7.6	3.5-120	110
TU360	360×4.8	3.5-102	110
TU368	368×3.6	2-103	75



K inštalácii sťahovacích pásek je doporučené používať náradie typu TG007, TG008 resp. TG010, ich technické parametre vid' na str. C/5.

PRÍSLUŠNÉ NORMY

STN EN 50146

1 N ≈ 0,1 kg. Uvedené technické parametre sú platné pri teplote okolia 23 °C ± 2 °C, pri relatívnej vlhkosti 50 %.

Sťahovacie pásky so zvýšenou tepelnou odolnosťou

Ich vlastnosti sa zhodujú s vlastnosťami klasických sťahovacích pásek, a navyše sú odolné voči teplotným rázom.

Materiál: Polyamid 6,6 (PA 6,6)



* krátkodobo

Obj. číslo	Farba	Rozmery L×S (mm)	Priemer zväzku (mm)	Max. zaťažiteľnosť (N)	Teplotný rozsah
260T	Prírodná	365×7.8	8-100	250	-40 °C ... +105 °C (145 °C*)



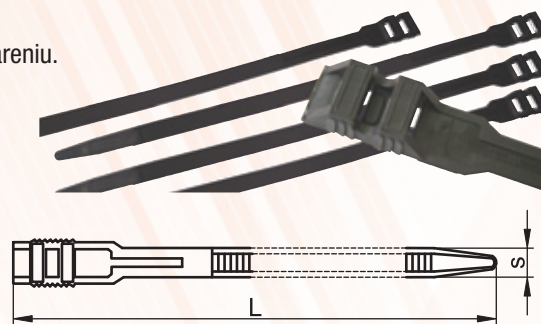
Sťahovacie pásky a príslušenstvo



Sťahovacie pásky s dvoma jazýčkami

Sú určené do prostredia s meniacimi sa teplotnými parametrami, sú odolné UV-žiarieniu.

- Farba: Čierna (odolné UV-žiarieniu)
- Materiál: Polyamid 12 (PA 12)
- Elektrická pevnosť: 28 kV/mm
- Horľavosť materiálu: Samozhášavý podľa UL94-HB
- Teplotný rozsah použitia: -40 °C ... +85 °C
- Doporučená montážna teplota: -15 °C ... +40 °C
- Neobsahujú halogénové prvky. Ostatné parametre vid' na str. C/2.



Obj. číslo	Rozmery L×S (mm)	Priemer zväzku (mm)	Max. zaťažiteľnosť (N)
115-12	115×6,0	4-25	120
132-12	132×9,0	4-27	120
180-12	180×9,0	5-45	150
265-12	260×9,0	25-65	250
300-12	300×9,0	25-80	225
360-12	350×9,0	25-93	250

UL CERTIFICATE NO.
E 86244

PRÍSLUŠNÉ NORMY
STN EN 50146

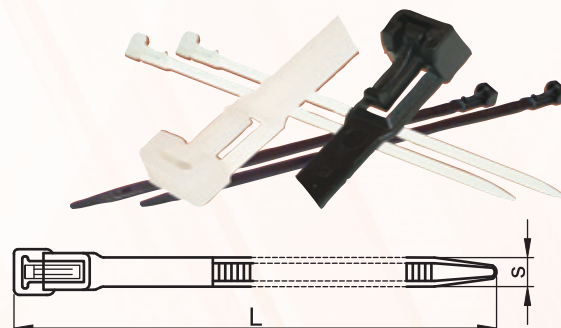
K inštalácii sťahovacích pásov je doporučené používať náradie typu TG007, TG008 resp. TG010, ich technické parametre vid' na str. C/5.

1 N ≈ 0,1 kg. Uvedené technické parametre sú platné pri teplote okolia 23 °C ± 2 °C, pri relatívnej vlhkosti 50 %.

Sťahovacie pásky pre viacnásobné použitie

Hlavica obsahuje pohyblivý jazýček umožňujúci viacnásobné otvorenie pásov.

- Farba: Čierna (odolné UV-žiarieniu), Prírodná
- Materiál: Polyamid 6,6 (PA 6,6)
- Elektrická pevnosť: 50 kV/mm
- Horľavosť materiálu: Samozhášavý podľa UL94-V2
- Teplotný rozsah použitia: -40 °C ... +85 °C
- Doporučená montážna teplota: -15 °C ... +40 °C
- Neobsahujú halogénové prvky. Ostatné parametre vid' na str. C/2.



Obj. číslo	Rozmery L×S (mm)	Priemer zväzku (mm)	Max. zaťažiteľnosť (N)
Prírodná 180-NY Čierna 181-NY	200×7.5	10-45	80
260-NY 261-NY	350×8.0	10-45	150
280-NY 281-NY	300×7.5	10-45	80

UL CERTIFICATE NO.
E 86244

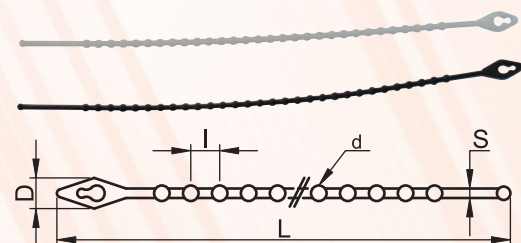
PRÍSLUŠNÉ NORMY
STN EN 50146

1 N ≈ 0,1 kg. Uvedené technické parametre sú platné pri teplote okolia 23 °C ± 2 °C, pri relatívnej vlhkosti 50 %.

K inštalácii je doporučené používať náradie typu TG007, TG008 resp. TG010, ich technické parametre vid' na str. C/5.

Sťahovacie pásky perličkové, rozpínacie

- Farba: Čierna (odolné UV-žiarieniu), Prírodná
- Materiál: Polyetylén (PE)
- Elektrická pevnosť: 20 kV/mm
- Horľavosť materiálu: Samozhášavý podľa UL94-HB
- Teplotný rozsah použitia: -25 °C ... +65 °C
- Neobsahujú halogénové prvky. Ostatné parametre vid' na str. C/2.



Obj. číslo	Rozmery L×S (mm)	d (mm)	D (mm)	I (mm)	Priemer zväzku (mm)	Max. zaťažiteľnosť (N)
Prírodná 120N-GY Čierna 120F-GY	120×1.3	2.5	5.5	3	6-25	40
150N-GY 150F-GY	150×2	3	7.5	4.5	8-35	40
180N-GY 180F-GY	180×2	3	7.5	4.5	8-45	40

PRÍSLUŠNÉ NORMY
STN EN 50146

1 N ≈ 0,1 kg. Uvedené technické parametre sú platné pri teplote okolia 23 °C ± 2 °C, pri relatívnej vlhkosti 50 %.

Sťahovacie pásy a príslušenstvo

Sťahovacie pásy so štítkom

- Farba: Prírodná
- Materiál pásy a štítku: Polyamid 6,6 (PA 6,6)
- Elektrická pevnosť: 50 kV/mm
- Horľavosť materiálu: Samozhášavý podľa UL94-V2
- Teplotný rozsah použitia: -40 °C ... +85 °C
- Doporučená montážna teplota: -15 °C ... +40 °C
- Neobsahujú halogénové prvky.

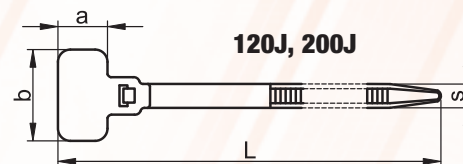
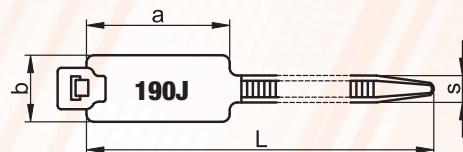
K inštalácii sťahovacích pásov je doporučené používať náradie typu TG007, TG008 resp. TG010 vid' nižšie.

Obj. číslo	Rozmery L×S (mm)	a (mm)	b (mm)	Priemer zväzku (mm)	Max. zaťažiteľnosť (N)
190J	205×3,6	27,5	13	10-48	70

1 N ≈ 0,1 kg. Uvedené technické parametre sú platné pri teplote okolia 23 °C ± 2 °C, pri relatívnej vlhkosti 50 %.

Obj. číslo	Rozmery L×S (mm)	a (mm)	b (mm)	Priemer zväzku (mm)	Max. zaťažiteľnosť (N)
120J	110×2,5	9,2	20,4	1-20	40
200J	210×2,5	9	20,4	5-45	40

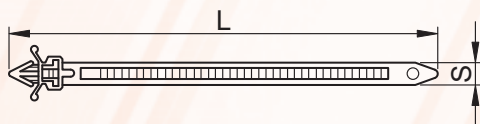
1 N ≈ 0,1 kg. Uvedené technické parametre sú platné pri teplote okolia 23 °C ± 2 °C, pri relatívnej vlhkosti 50 %.



Sťahovacia páska so zastrkávacou hlavou

Sťahovacia páska umožňuje jednoduché upevnenie zväzku vodičov a káblov po zastrčení hrotu hlavice do diery s priemerom d=6 mm. Ich vlastnosti sú zhodné s vlastnosťami klasických sťahovacích pásov.

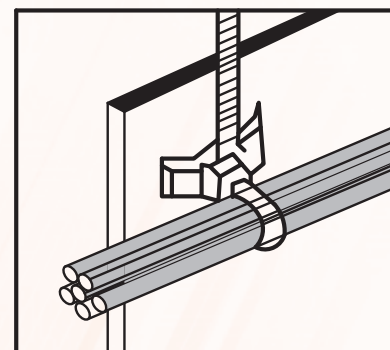
- Materiál: Polyamid 6,6 (PA 6,6)
- Farba: Prírodná
- Horľavosť materiálu: Samozhášavý podľa UL94-HB



PRÍSLUŠNÉ NORMY
STN EN 50146

Obj. číslo	Popis	Priemer zväzku (mm)	Max. zaťažiteľnosť (N)
BK-130	Rozmery L×S: 4,8×130 mm Farba: prírodná, do diery d=6 mm	25	200

1 N ≈ 0,1 kg. Uvedené technické parametre sú platné pri teplote okolia 23 °C ± 2 °C.



TG007

Náradie k inštalácii sťahovacích pásov s nastaviteľným momentom strihu a utiahnutia

Šírka pások: 2,2-8 mm
Hmotnosť: 220 g
Dĺžka: 160 mm



TG008

Náradie k inštalácii sťahovacích pásov s nastaviteľným momentom strihu a utiahnutia

Šírka pások: 2,2-4,8 mm
Hmotnosť: 300 g
Dĺžka: 160 mm



TG010

Náradie k inštalácii sťahovacích pásov s nastaviteľným momentom strihu a utiahnutia

Šírka pások: 3,6-13 mm
Hmotnosť: 320 g
Dĺžka: 195 mm



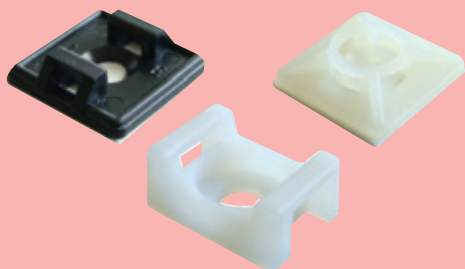


Sťahovacie pásky a príslušenstvo



Príslušenstvo k sťahovacím páskam

Sú určené na vhodné umiestnenie, zafixovanie, prichytenie, uloženie káblov, zväzkov vodičov a všeobecne aj trúbkovitých materiálov. Ich použitie prispieva k zvyšovaniu estetickkej úrovne týchto materiálov.



- Farba: Čierna (odolné UV-žiareniu), Prírodná
- Materiál: Polyamid 6,6 (PA 6,6)
- Elektrická pevnosť: 50 kV/mm
- Horľavosť materiálu: Samozhášavý podľa UL94-V2
- Teplotný rozsah použitia: -40 °C ... +85 °C
- Doporučená montážna teplota: -15 °C ... +40 °C
- Neobsahujú halogénové prvky.

PRÍSLUŠNÉ NORMY

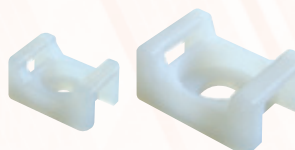
STN EN 50146

Trvale odolné voči olejom, benzínu, derivátom uhlíkovdika, syntetickým rozpúšťadlám, plesniam, alkoholom. Krátkodobu odolné voči organickým kyselinám, zásadám, anorganickým soliam a organickým látkam. Nie sú odolné voči anorganickým kyselinám a oxidačným prípravkom.

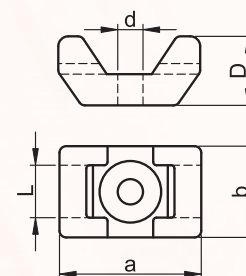
Skrutkovacie pätky k sťahovacím páskam



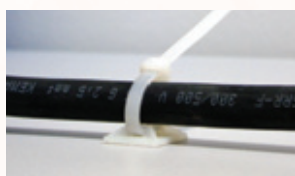
Umožňujú stabilné a bezpečné uchytenie zväzkov vodičov, káblov, atď. na rovnom povrchu. Sťahovaciu pásku je možné zavliecť z dvoch strán pätiiek. Pätky sa upevňujú na montážny povrch pomocou skrutky vedenej cez dieru na ich spodku.



Obj. číslo	Farba	a (mm)	b (mm)	L (mm)	d (mm)	D (mm)
CSTALP	Prírodná	15	10	5	3	7
CSTALP-3	Prírodná	23	16	9	6	9
CSTALP-2	Prírodná	22	7	4	3.3	5.8



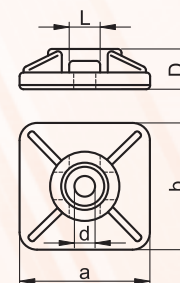
Dvojstupové samolepiace pätky k sťahovacím páskam



Ich inštalácia je možná iba na čistý odmastený povrch. Upevnenie je možné aj použitím skrutky so zápustnou hlavou. Sťahovaciu pásku je možné zavliecť zo štyroch strán pätiiek. Typy s čiernou farbou sú určené aj na vonkajšie použitie, sú odolné UV-žiareniu.



Obj. číslo	Farba	a (mm)	b (mm)	L (mm)	d (mm)	D (mm)
TALP190-2	Prírodná	19	19	4.1	4.7	5.3
TALP191-2	Čierna	19	19	4.1	4.7	5.3
TALP270-2	Prírodná	27	27	5.3	4.7	5.3
TALP271-2	Čierna	27	27	5.3	4.7	5.3



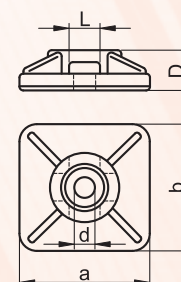
Štvorstupové samolepiace pätky k sťahovacím páskam



Ich inštalácia je možná iba na čistý odmastený povrch. Upevnenie je možné aj použitím skrutky so zápustnou hlavou. Sťahovaciu pásku je možné zavliecť zo štyroch strán pätiiek. Typy s čiernou farbou sú určené aj na vonkajšie použitie, sú odolné UV-žiareniu.



Obj. číslo	Farba	a (mm)	b (mm)	L (mm)	d (mm)	D (mm)
TALP190	Prírodná	19	19	5	2.9	6.1
TALP191	Čierna	19	19	5	2.9	6.1
TALP270	Prírodná	28	28	6.2	3.5	7.5
TALP271	Čierna	28	28	6.2	3.5	7.5





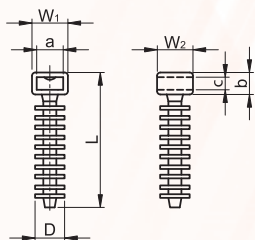
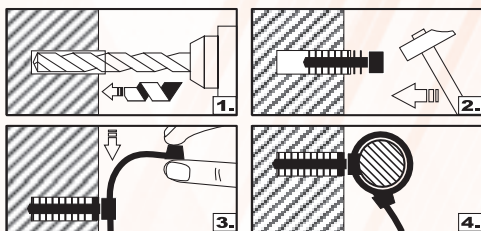
Sťahovacie pásky a príslušenstvo



Zatláčacie hmoždinky k sťahovacím páskam

Slúžia na rýchlu realizáciu upevnenia káblov a zväzkov vodičov. Po vyvrtaní diery sa hmoždinka do nej zatláči, sťahovaciu pásku je možné prevliecť cez plochý otvor v hlavici z dvoch strán.

Typy s čiernou farbou sú určené aj na vonkajšie použitie, sú odolné UV-žiareniu.



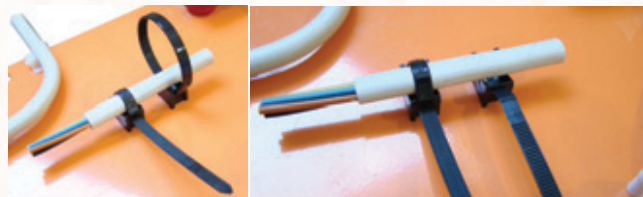
Obj. číslo	Farba	Priemer diery	a (mm)	b (mm)	c (mm)	W ₁ (mm)	W ₂ (mm)	L (mm)	D (mm)
5458	Čierna	8	10.6	6.3	3.1	12.8	12.6	43.8	9.9
5458-3	Čierna	5	6.1	6.1	5.8	9.7	9.3	30.5	5.9
5458-2	Čierna	6	10.2	6.2	2.9	12.4	11.9	31.2	7.2
5458N	Prírodná	6	6.4	6.5	2.2	9.8	9.2	35.7	7.7
5458-4N	Prírodná	8	8.8	6.5	8.9	13.1	12.6	43.3	9.5

Zatláčacie príchytky so sťahovacou páskou

Dvojdielna zostava: hlavica príchytiak so sťahovacou páskou (1) + zatláčacia hmoždinka so závitom pre hlavice (2). Sťahovacia páska hlavíc je rozoberateľná.

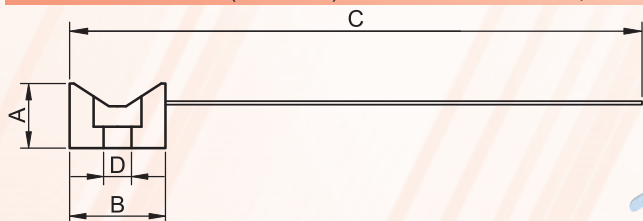
- Šírka sťahovacích pásov: 7.5 mm
- Hrúbka sťahovacích pásov: 1.4 mm

Typy s čiernou farbou sú určené aj na vonkajšie použitie, sú odolné UV-žiareniu.



(1) Hlavice príchytiak so sťahovacou páskou

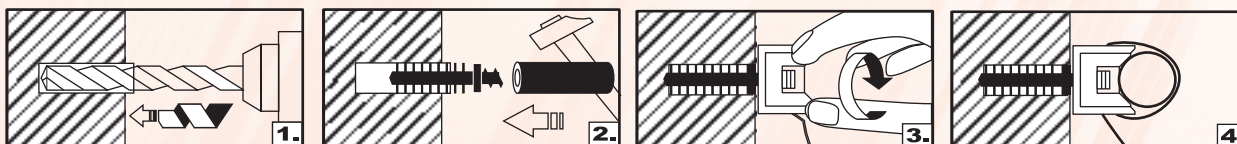
Obj. číslo	Farba	Priemer zväzku (mm)	A (mm)	B (mm)	C (mm)	D (mm)	Dopor. zaťažiteľnosť (N)	Pevnosť v ťahu (N)	Balenie (ks)
TBK-1	Čierna, UV-odolná	16-33	12,4	24,5	165	5,9	150	360	100
TBK-2	Čierna, UV-odolná	38-50	21,5+12	40,5	180	5,9	150	360	100
TBK-3	Sivá (RAL 7035)	16-33	12,4	24,5	165	5,9	150	360	100
TBK-4	Sivá (RAL 7035)	38-50	21,5+12	40,5	180	5,9	150	360	100



(2) Zatláčacia hmoždinka so závitom pre hlavice príchytiak

Obj. číslo	Farba	Priemer diery (mm)	Priemer hmoždinky (mm)	Dĺžka hmoždinky (mm)	Balenie (ks)
TBKT	Čierna, UV-odolná	6-7	9.7	37 (43)	100

Balenie obsahuje 1 ks špeciálneho montážneho nástroja na ochranu závitovej časti hmoždinky pri zatíkaní do diery. Po zatláčení hmoždinky sa hlavica inštaluje naskrutkovaním, čím vytvorená zostava je pripravená pre uchytenie kábla.



Plastové upevňovacie prvky

Klasické káblové príchytky

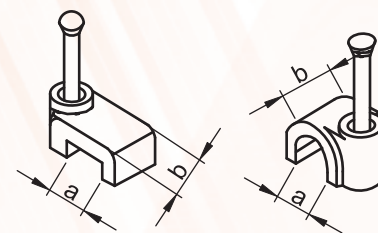
Používajú sa na upevnenie a zafixovanie telefónnych a koaxiálnych káblov voči posunutiu. Samoupínacie príchytky okrem uloženia slabo- i silnoprúdových káblov sa výhodne používajú aj pri inštaláciách rozvodov ústredného kúrenia, vodo- i plynovodov.

Príchytky na káble, s klincom

Materiál: Polypropylén (PP)



Obj. číslo	Farba	a (mm)	b (mm)
NOSZ	sivá	2.5	4.5
NOF	biela	2.5	4.5
N1	biela	6	7.3
N2	biela	8	8.1
N3	biela	9	8.3
N4	biela	11	10

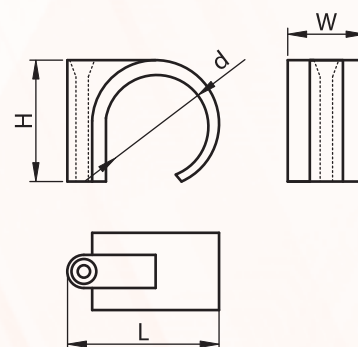


Príchytky na koaxiálne káble, s klincom

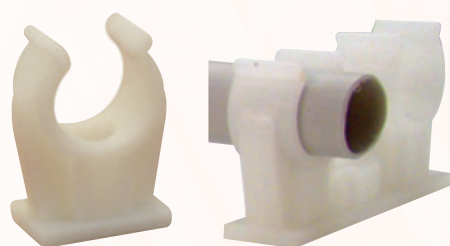


Farba: Biela
Materiál: Polyetylén (PE)

Obj. číslo	d (mm)	W (mm)	H (mm)	L (mm)
TCKRB-0407	4-7	7.5	7	10.5
TCKRB-0812	8-12	11	11	16.5
TCKRB-1216	12-16	11.5	15	20
TCKRB-1619	16-19	12	19	22.5
TCKRB-2025	20-25	14	22.5	28

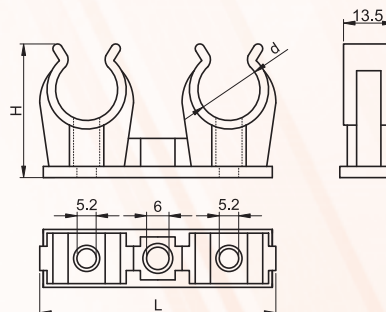


Samoupínacie príchytky



Farba: Biela Materiál: Polyetylén (PE)
Príslušenstvo: Hmoždinka+skrutka

Obj. číslo	d (mm)	H (mm)	L (mm)
TKCP-14-15/1	14-15	28	22.5
TKCP-16-18/1	16-18	34	23
TKCP-14-15/2	2×14-15	28	57.5
TKCP-16-18/2	2×16-18	34	61



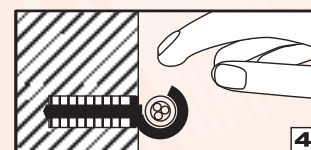
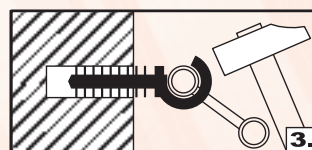
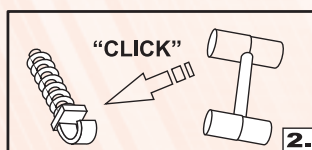
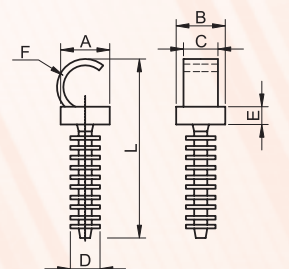
Zatláčacie upevňovacie háky

Umožňujú uchytenie káblov a vodičov s kruhovým profilom. Každé balenie obsahuje 1 ks špeciálneho zatlákačieho nástroja (viď na obr.2). Služí na vystuženie hákov pri ich zatíkaní do montážnej diery. Jeho valcovité výstupky presne zapadnú do otvoru jednotlivých hákov.

Farba: Biela – Materiál: Polyetylén (PE)



Obj. číslo	Priemer diery	A (mm)	B (mm)	C (mm)	E (mm)	F (mm)	L (mm)	D (mm)
5458-K1N	6 mm	9	11	6.5	3.6	6.4	41	7.7
5458-K2N	6 mm	10	11	6.5	3.6	8.4	43	7.7
5458-K3N	8 mm	12.2	14	8.1	4	10.4	52	9.7
5458-K4N	8 mm	12.2	14	8.1	4	11.4	54	9.7





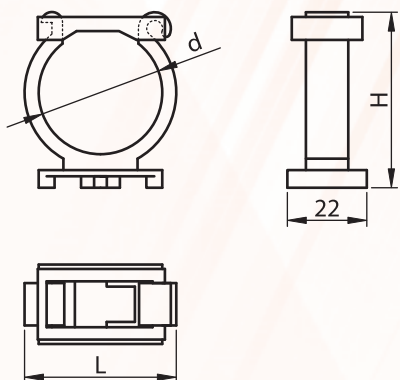
Plastové upevňovacie prvky



Káblové príchytky na viacnásobné použitie

Umožňujú rýchle a stabilné uloženie káblov, elektroinštalačných trubiek, rúr a hadíc, s možnosťou viacnásobného použitia káblových príchytek. Rozpínanie sa realizuje pomocou plastového jazýčka príchytek.

Rozpínacie káblové príchytky

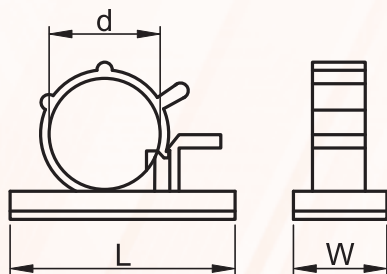


Farba: Tmavosivá
Materiál: Polyamid 6,6 (PA 6.6)
Teplotný rozsah: -40 °C ... +125 °C
Horľavosť: Samozhášavé, UL94-V2

Obj. číslo	d (mm)	L (mm)	H (mm)
TKCRZ-12	12	28	24.5
TKCRZ-15	15	28	28.5
TKCRZ-18	18	28	33
TKCRZ-20	20	28	34
TKCRZ-22	22	34	37
TKCRZ-28	28	38.5	45
TKCRZ-32	32	38	47.5
TKCRZ-35	35	41	49

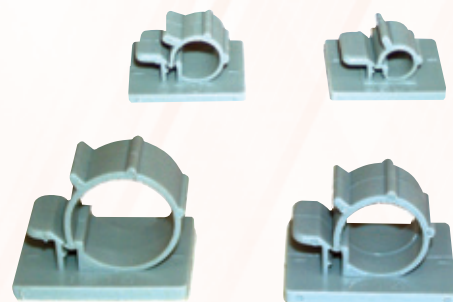


Samolepiace klipsy



Farba: Technická sivá
Materiál: Polyamid 6,6 (PA 6.6)
Teplotný rozsah: -40 °C ... +125 °C
Horľavosť: Samozhášavé, UL94-V2

Obj. číslo	d (mm)	W (mm)	L (mm)
TKCR-0607	6-7	20	25
TKCR-0708	7-8	20	25
TKCR-0910	9-10	24.5	30
TKCR-1214	12-14	24.5	30
TKCR-1618	16-18	24.5	30

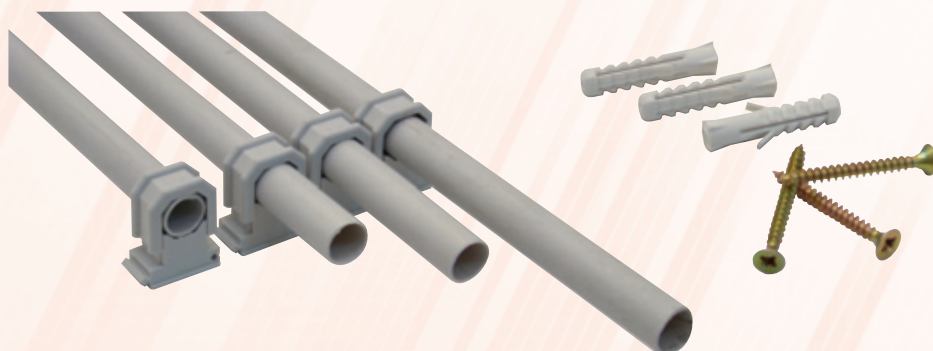
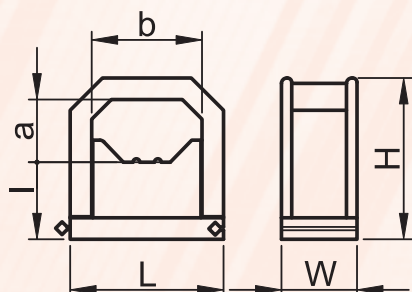


Umelohmotné káblové príchytky

Farba: Technická sivá
Materiál: Polyamid 6,6 (PA 6.6)
Teplotný rozsah: -40 °C ... +125 °C
Horľavosť: Samozhášavé podľa UL94-V2

Obj. číslo	a (mm)	b (mm)	L (mm)	I (mm)	H (mm)	W (mm)
BCSV-3	10-18	10.3	26.4	16	29.6	16
BCSV-4	19-26	18.8	39.4	15.1	39.6	16.5
BTCS-3*	10-18	10.3	26.4	16	29.6	16
BTCS-4*	19-26	18.8	39.4	15.1	39.6	16.5

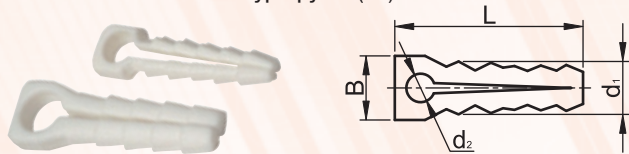
* S hmoždinkou a so skrutkou



Hmoždinky

Hmoždinky na uchytenie káblov

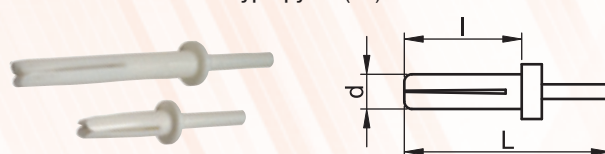
Farba: Biela. Materiál: Polypropylén (PP).



Obj. číslo	d ₁ (mm)	d ₂ (mm)	B (mm)	L (mm)
KRT	6	6	10	36.5
KRT8	8	7.7	12.2	42.7

Hmoždinky na uchytenie žľabov

Farba: Biela. Materiál: Polypropylén (PP).



Obj. číslo	d×l (mm)	L (mm)	Obj. číslo	d×l (mm)	L (mm)
SZ6	6×25	49.5	SZ8	8×30	59.8
SZ6/30	6×30	59	SZ8/6	8×60	90.7

Hmoždinky polyetylénové

Materiál: Polyetylén (PE).



Obj. číslo	D×L (mm)
T10	10×45
T12	12×51
T14	14×69
T16	16×74

Hmoždinky štvorhranné

Materiál: Polyetylén (PE).



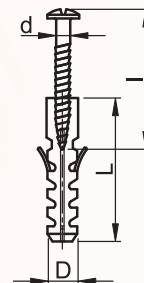
Obj. číslo	D×L (mm)
TN6	6×23
TN8	8×34
TN10	10×42
TN12	12×52
TN14	14×65

Hmoždinky štvorhranné so skrutkou

Materiál: Polyetylén (PE).



Obj. číslo	D×L (mm)	d×l (mm)
TNCS6	6×23	2.6×30
TNCS8	8×34	3.5×38
TNCS10	10×42	4.4×46
TNCS12	12×52	5.4×61

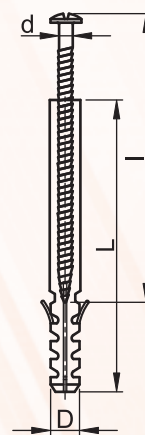


Hmoždinky so zatíacou skrutkou

Materiál: Polyamid 6,6 (PA 6,6).



Obj. číslo	D×L (mm)	d×l (mm)
TB525	5×25	3.5×29
TB535	5×35	3.5×38
TB545	5×45	3.5×47
TB635	6×35	3.7×39
TB645	6×45	3.7×48
TB655	6×55	3.7×58
TB670	6×70	3.7×73
TB845	8×45	4.9×48
TB860	8×60	4.4×60
TB875	8×75	4.7×78
TB8100	8×100	4.7×102
TB8120	8×120	4.4×122
TB8135	8×135	4.4×137



Hmoždinky dlhé, PA6.6

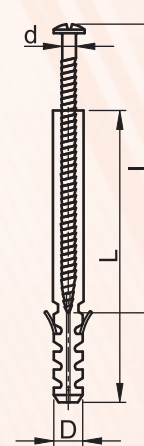


Obj. číslo	D×L (mm)
TH650	6×50
TH660	6×60
TH860	8×60
TH880	8×80
TH8100	8×100
TH8120	8×120
TH8135	8×135
TH8160	8×160
TH1080	10×80
TH10100	10×100
TH10115	10×115
TH10135	10×135
TH10160	10×160



Hmoždinky dlhé so skrutkou, PA6.6

Obj. číslo	D×L (mm)	d×l (mm)
THC650	6×50	3.6×55
THC660	6×60	3.8×65
THC860	8×60	5.4×65
THC880	8×80	5.5×88
THC8100	8×100	5.3×104
THC8120	8×120	5.5×126
THC8135	8×135	5.4×134
THC8160	8×160	5.5×165
THC1080	10×80	6.8×85
THC10100	10×100	6.8×105
THC10115	10×115	6.8×119
THC10135	10×135	6.8×141
THC10160	10×160	7×165



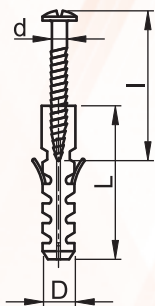


Hmoždinky



Hmoždinky klasické

Materiál: Polyamid 6,6 (PA 6,6).



Obj. číslo	D×L (mm)
T6-PA	6×30
T8-PA	8×40
T10-PA	10×50
T12-PA	12×60
T14-PA	14×75



Hmoždinky klasické so skrutkou

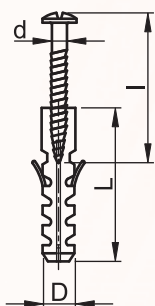
Materiál: Polyamid 6,6 (PA 6,6).

Obj. číslo	D×L (mm)	d×l (mm)
T6CS-PA	6×30	4×40
T8CS-PA	8×40	5×50
T10CS-PA	10×50	5.5×60



Hmoždinky lemované

Materiál: Polyamid 6,6 (PA 6,6).



Obj. číslo	D×L (mm)
T8P-PA	8×40
T10P-PA	10×50
T12P-PA	12×60



Hmoždinky lemované so skrutkou

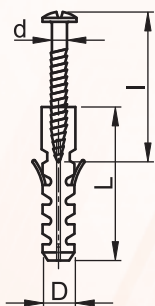
Materiál: Polyamid 6,6 (PA 6,6).

Obj. číslo	D×L (mm)	d×l (mm)
T6PCS-PA	6×30	4×40
T8PCS-PA	8×40	5×50
T10PCSPA	10×50	5.5×60



Hmoždinky uzlovacie

Materiál: Polyamid 6,6 (PA 6,6).



Obj. číslo	D×L (mm)
TOP6	6×40
TOP8	8×50
TOP10	10×60
TOP12	12×70



Hmoždinky uzlovacie so skrutkou

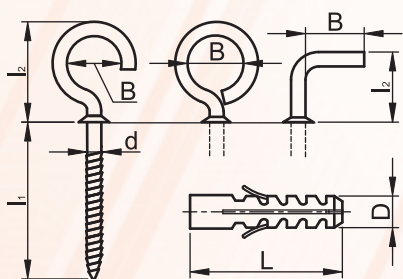
Materiál: Polyamid 6,6 (PA 6,6).

Obj. číslo	D×L (mm)	d×l (mm)
TOPCS6	6×40	3.9×50
TOPCS8	8×50	4.9×60
TOPCS10	10×60	5.7×70
TOPCS12	12×70	8.6×80



Hmoždinky s profilovými skrutkami

Materiál: Polyamid 6,6 (PA 6,6).



Prevedenie: Háč "C", Oko "O", Háč "L"

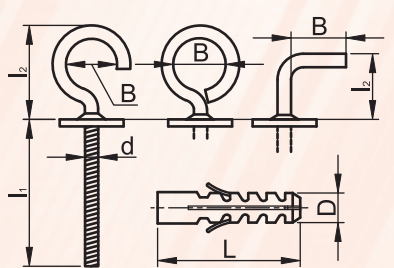
Obj. číslo	T6H "C"	T6SZ "O"	T6K "L"
D×L (mm)	6×30	6×30	6×30
d (mm)	3.3	3.3	3.3
l ₁ (mm)	37	37	38.5
l ₂ (mm)	24.2	24.2	10
B (mm)	15.4	15.4	13.4

T6H "C" T6SZ "O" T6K "L"



Hmoždinky so samoupínacou skrutkou

Materiál: Polyamid 6,6 (PA 6,6).



Prevedenie: Háč "C", Oko "O", Háč "L"

Obj. číslo	TOH "C"	TOSZ "O"	TOK "L"
D×L (mm)	8×30	8×30	8×30
d (mm)	M4	M4	M4
l ₁ (mm)	43.6	43.6	43.2
l ₂ (mm)	26.4	26.4	15.3
B (mm)	13.5	13.5	17.3

TOH "C" TOSZ "O" TOK "L"



Zväzovacie prvky

Zväzovacie prvky vodičov

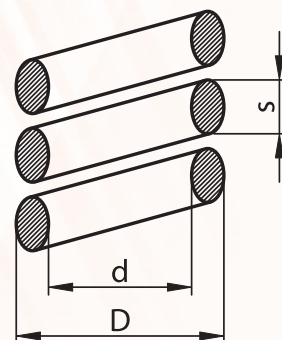
Sú určené na zväzovanie a mechanickú ochranu veľkého počtu vodičov v slabo- i silnoprúdových elektrických inštaláciách, v automobilovej technike. Ich použitím je možné vzájomné oddelenie jednotlivých elektrických obvodov inštalácie. Umožňujú estetické vedenie veľkého počtu káblov a vodičov aj na viditeľných miestach objektov.

Káblové zväzovacie špirály

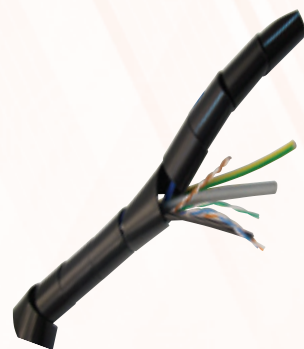


Materiál: Polypropylén (PP)
Farba: Čierna
Teplotný rozsah: -30 °C ... +80 °C
Horľavosť: Samozhášavé, UL94-V2

Obj. číslo	d (mm)	D (mm)	s (mm)	Dĺžka (m)	Max. priemer zväzku (mm)
SPI6	6.2	8.6	1.9	1	6
SPI8	8	10.9	2.4	1	8
SPI10	10	13.2	2.9	1	10
SPI12	12	15.4	2.9	1	12
SPI15	15	17.1	2.9	1	15
SPI20	20	24	3	1	20
SPI25	25	28.7	3	1	25

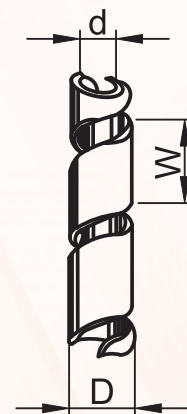


Káblové zväzovacie špirály



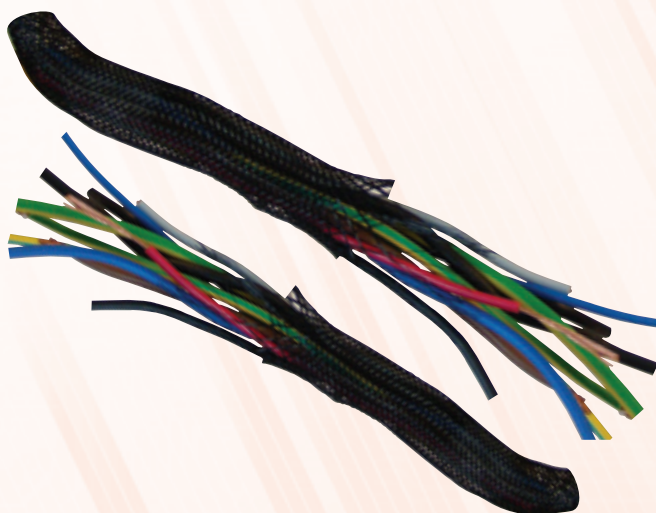
Materiál: Polyetylén (PE)
Farba: Prírodná, čierna
Teplotný rozsah: -30 °C ... +80 °C
Horľavosť: Samozhášavé podľa UL94-V2

Obj. číslo		D (mm)	d (mm)	W (mm)	Dĺžka (m)	Max. priemer zväzku (mm)
Prírodná	Čierna					
KSPI-4N	KSPI-4F	4.5	3.2	6.8	10	4...20
KSPI-6N	KSPI-6F	6.9	5.3	10.3	10	7...40
KSPI-8N	KSPI-8F	8.4	6.6	11.7	10	12...50
KSPI-10N	KSPI-10F	10.2	8.2	13.4	10	13...70
KSPI-12N	KSPI-12F	12.2	9.6	15.9	10	15...80
KSPI-16N	KSPI-16F	15.7	12.4	21.6	10	20...120



Plastové zväzovacie sieťky

Umožňujú flexibilné uloženie a mechanickú ochranu káblov a vodičov v slabo- i silnoprúdových elektrických inštaláciách, v automobilovom priemysle. Vyznačujú sa vysokým koeficientom ohybnosti a dilatácie, prispôbujú sa tvaru zväzku vodičov. Špeciálny polyesterový materiál umožňuje ich použitie aj v priestoroch s vysokými teplotami do 125 °C, kde použitie zväzovacích špirál sa neodporúča. Rezanie na príslušnú dĺžku je účelné vykonávať horúcim nožom alebo špeciálnym spájkovacím hrotom. Otvorený systém zväzovania umožňuje dobrú ventiláciu a odvedenie tepla od povrchu vodičov.



Technické parametre

Materiál: Bezhalogénový polyester (PET)
Farba: Čierna (odolné UV-žiareniu)
Teplotný rozsah: -30 °C ... +125 °C
Horľavosť: Samozhášavé podľa UL94-V2
Teplota tavenia: 230 ± 5 °C
Koeficient dilatácie: cca. 3

Obj. číslo	Menovitý priemer	Rozsah dilatácie	Balenie
TKH-003	3 mm	2.4 – 6.4 mm	300 m
TKH-010	10 mm	4.8 – 15.9 mm	300 m
TKH-016	16 mm	9.5 – 25.4 mm	300 m
TKH-025	25 mm	15.9 – 36.1 mm	150 m
TKH-032	32 mm	19.1 – 44.5 mm	150 m



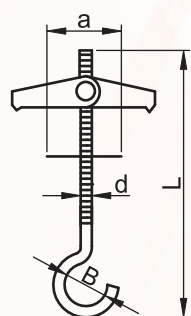
Napínacie a upevňovacie prvky z ocele



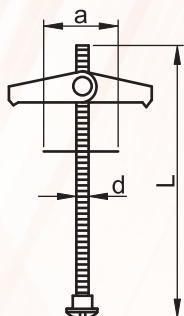
Sklápacie závesy do dutých priestorov

Materiál: oceľ. Povrchová úprava: galvanické kadmiovanie.

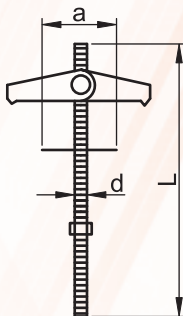
Obj. číslo	d (mm)	L (mm)	a (mm)	B (mm)	Max. zaťažiteľnosť (N)
TMK "C"	M4	95	20	14	200
TMCS skrutka	M4	81	20	-	800
TMM s maticou	M4	100	20	-	800
TMSZ "O"	M4	93	20	14	200



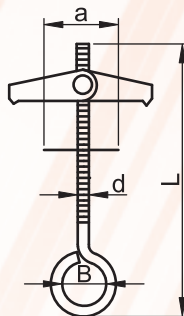
TMK



TMCS



TMM



TMSZ



TMK

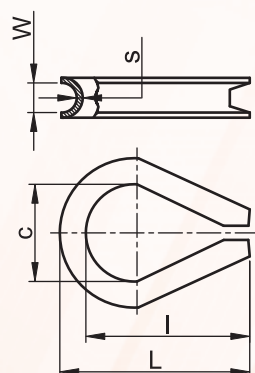
TMCS

TMM

TMSZ

Lanové očnice

Materiál: oceľ, pozinkovaná.

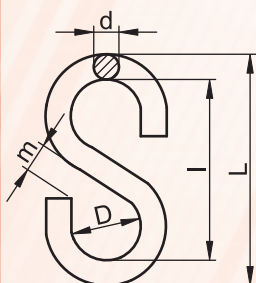


Obj. číslo	W (mm)	I (mm)	L (mm)	c (mm)	s (mm)	Priemer lana (mm)
SZIV-3	7.1	41.6	46.3	17	1	1 - 3
SZIV-4	7.2	37.7	41.7	15	1	3 - 4
SZIV-5	8.7	37.8	42.4	15	1	4 - 5
SZIV-6	9	42.8	47.5	18.1	1	5 - 6
SZIV-8	11.7	47.7	54.5	19.2	1.5	6 - 7
SZIV-10	14.2	53.8	59.7	21.9	1.5	7 - 9
SZIV-12	16.9	62.4	68.5	28.8	1.5	9 - 12
SZIV-16	23.8	75.7	82.9	39.2	2	12 - 14
SZIV-19	26.8	80.6	90.3	42.2	2.3	16 - 19



Háky "S"

Materiál: oceľ, pozinkovaná.



Obj. číslo	d (mm)	L (mm)	I (mm)	m (mm)	D (mm)	Max. zaťažiteľnosť (N)
HR3-25	3	26	20.2	3	7	320
HR3-30	3	31.1	25.5	4.8	8.8	320
HR4-30	4	33.4	25.5	4.8	10	575
HR4-35	4	35.3	27.5	5.2	10.2	575
HR4-40	4	41	33.3	5.9	10.9	575
HR5-45	4.8	46	36.7	6.6	12.5	730
HR5-50	5	53.5	44	10.3	15.3	885
HR6-80	6	80	69	12	24	1250
HR8-100	8	104	88	17	31	2000

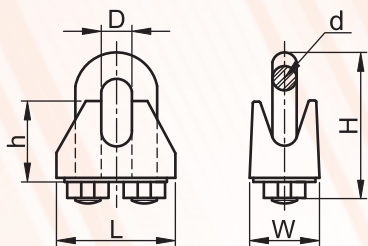




Napínacie a upevňovacie prvky z ocele



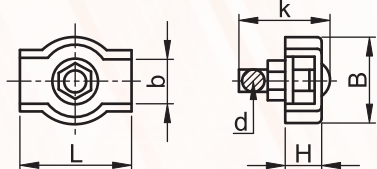
Lanové svorky, profil "U"



Materiál: napínacia skrutka: oceľ, pozinkovaná. Telo svorky: temperovaná zliatina.

Obj. číslo	d (mm)	D (mm)	W (mm)	H (mm)	h (mm)	L (mm)	Priemer lana (mm)
U03	M4	5.4	9.5	20.4	7.3	18	2-3
U05	M5	7.2	9.6	24.2	7.5	21.5	3.2-5
U06	M5	8.0	11.2	24.2	9.5	23.8	4.5-7
U08	M6	9	12.9	35.4	10.4	27.4	6.3-8
U09	M8	10.5	16.6	37.3	12.7	33	8-9
U11	M8	11	18.4	44	16	36.4	10-11
U13	M10	14.8	20.6	54.7	18.7	42.2	12-14
U14	M10	14.9	24.2	55.2	23	43.7	12-14
U16	M10	18.2	26	62	25.2	49.9	14-16
U19	M12	21.5	29.7	76.8	30.2	54.4	16-19
U22	M12	21.5	31	77.8	33.2	56.7	19-22
U25	M14	27.7	32.8	95.7	34.5	63.3	22-25

Lanové svorky jednoskrutkové "simplex"

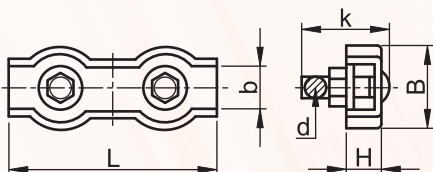


Materiál: oceľ, pozinkovaná.

Obj. číslo	d (mm)	b (mm)	B (mm)	H (mm)	L (mm)	k (mm)
BSZ1-2	M4	5.1	13.6	6.1	17.2	13
BSZ1-3	M4	6.4	15.3	7	18.4	13.6
BSZ1-4	M5	10	16.6	6.5	21	17.4
BSZ1-5	M5	10.4	18.7	8.9	24.4	16.9
BSZ1-6	M6	12.5	23.3	9.6	30.2	21.6
BSZ1-8	M8	18.6	30.4	13.5	36.5	29.2

Skrutky je potrebné dotiahnuť krútiacim momentom predpísaným pre daný typ skrutky.

Lanové svorky dvojskrutkové "duplex"

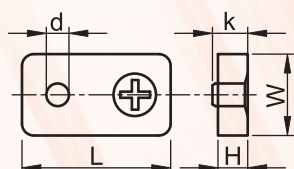


Materiál: oceľ, pozinkovaná.

Obj. číslo	d (mm)	b (mm)	B (mm)	H (mm)	L (mm)	k (mm)
BSZ2-2	M4	5.8	12.9	5	36.6	13.4
BSZ2-3	M4	6.4	15.3	6.7	35.2	13.5
BSZ2-4	M5	8.4	17.5	7.1	40	17.6
BSZ2-5	M5	11.9	20.4	8.8	48.8	19.6
BSZ2-6	M6	12.5	23.3	9.6	60.5	21.6
BSZ2-8	M8	18.6	30.4	13.5	73	29.2

Skrutky je potrebné dotiahnuť krútiacim momentom predpísaným pre daný typ skrutky.

Lanové svorky ploché "AMAX"



Materiál: oceľ, pozinkovaná.

Obj. číslo	d (mm)	W (mm)	H (mm)	L (mm)	k (mm)	Priemer lana (mm)
AMAX3	M3	16.1	10.2	28.6	12.7	3 mm (1/8")
AMAX5	M5	17.5	10.7	30.5	12.4	5 mm (3/16")
AMAX6	M6	22.9	12.9	34.9	15.9	6 mm (1/4")

PRÍSLUŠNÉ NORMY

DIN 6899

PRÍSLUŠNÉ NORMY

DIN 1142

PRÍSLUŠNÉ NORMY

STN 021940

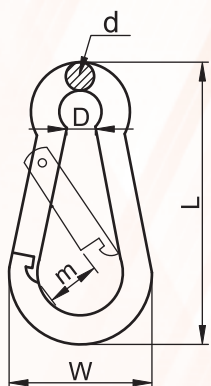


Napínacie a upevňovacie prvky z ocele



Karabíny s pružinou

Materiál: oceľ, pozinkovaná.

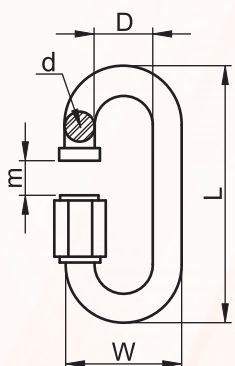


Obj. číslo	d (mm)	D (mm)	W (mm)	L (mm)	m (mm)	Max. zaťažiteľnosť (N)
RKARA4	4.5	5.8	21.1	42.0	5.5	300
RKARA5	5	6.6	26	51.3	7.2	500
RKARA6	6	6.9	30.2	62.3	7.7	800
RKARA7	7	7.8	35.1	70.7	8.7	1100
RKARA8	8	8.1	40.4	80.5	10.2	1400
RKARA9	9	9.7	45	90.3	11.7	1700
RKARA10	10	11.1	47.3	99.8	13.4	2100
RKARA11	11	12.3	57.3	121.2	16.5	2500
RKARA12	12	13.9	63.2	142.5	20.8	2700
RKARA13	13	15.8	72.8	149.4	24.1	3000



Karabíny so skrutkou

Materiál: oceľ, pozinkovaná.

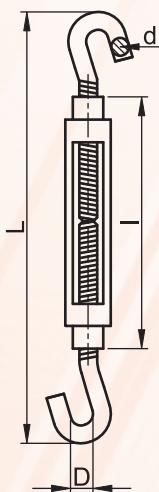


Obj. číslo	d (mm)	D (mm)	W (mm)	L (mm)	m (mm)	Max. zaťažiteľnosť (N)
CSKARA3,5	3.5	10.8	17.9	35.5	12.2	420
CSKARA4	4	11.6	19.7	40.6	13.9	850
CSKARA5	5	13.6	23.5	50.9	17.1	1270
CSKARA6	6	14.7	26.7	58.3	20.3	1700
CSKARA7	7	18.4	32	68.2	22.2	2550
CSKARA8	8	19.6	36	73.8	25.3	3100
CSKARA9	9	20.6	39.2	82.2	27.3	4250
CSKARA10	10	21.6	42.4	89.6	30.5	5100
CSKARA12	12	23.5	48.3	106.2	15.6	6400

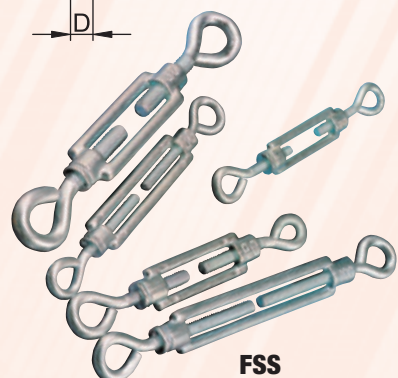


Napínacie skrutky

Skrutka: oceľ, pozinkovaná. Telo: temperovaná zliatina.



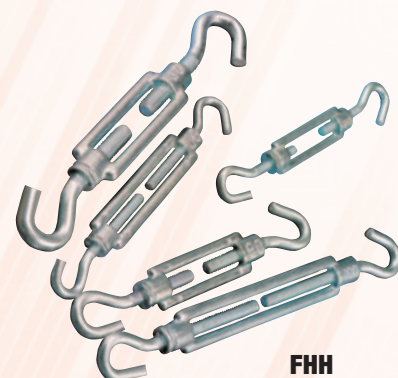
Obj. číslo / Typ skrutky			d (mm)	l (mm)	L (mm)	D (mm)	Max. zaťažiteľnosť (N)
Oko - oko	Oko - hák	Hák - hák					
FSS550	FSH550	FHH550	5	50	92.6	7.8	750
FSS570	FSH570	FHH570	5	70	113	8	770
FSS660	FSH660	FHH660	6	60	112	10	1050
FSS6100	FSH6100	FHH6100	6	100	154	10.2	1800
FSS870	FSH870	FHH870	8	70	137	12.3	1200
FSS8110	FSH8110	FHH8110	8	110	176	12.3	2000
FSS10120	FSH10120	FHH10120	10	120	194	13.3	3000
FSS12130	FSH12130	FHH12130	12	130	224	18.3	4450
FSS16140	FSH16140	FHH16140	16	140	265	22	5950



FSS



FSH



FHH

