



Izolované spojovacie a ukončovacie prvky



A

Izolované Cu lisovacie káblové oká

Materiál: Galvanicky pocínovaná meď. Izolácia: Polyamid (PA). Teplotný rozsah: -55 °C ... +125 °C.

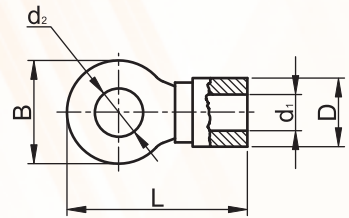


PRÍSLUŠNÉ NORMY

STN EN 61238-1
STN 371340
STN 345615

EVPÚ NOVÁ DUBNICA

Číslo certifikátu:
02336/101/1/2001



Obj. číslo	d ₁ (mm)	d ₂ (mm)	D (mm)	L (mm)	B (mm)	Prierez vodiča (mm ²)			Lisovacie náradie
						Plný	Pletený	Ohybný	
PSZ3	1.7	3.7	5.4	18	5.6	1.5	1-1.5	0.5-1	9006; 9006R
PSZ4	1.7	4.4	5.4	22.3	8	1.5	1-1.5	0.5-1	
PSZ5	1.7	5.3	5.4	22.3	8	1.5	1-1.5	0.5-1	
PSZ6	1.7	6.5	5.4	27.7	11.5	1.5	1-1.5	0.5-1	
PSZ8	1.7	8.4	5.4	27.7	11.5	1.5	1-1.5	0.5-1	
PSZ10	1.7	10.5	5.4	31.8	13.6	1.5	1-1.5	0.5-1	
KSZ3	2.3	3.7	6.1	22.8	8.4	2.5-4	1.5-2.5	1.5-2.5	
KSZ4	2.3	4.4	6.1	22.8	8.4	2.5-4	1.5-2.5	1.5-2.5	
KSZ5	2.3	5.3	6.1	23.4	9.4	2.5-4	1.5-2.5	1.5-2.5	
KSZ6	2.3	6.5	6.1	28.7	11.7	2.5-4	1.5-2.5	1.5-2.5	
KSZ8	2.3	8.4	6.1	28.7	11.7	2.5-4	1.5-2.5	1.5-2.5	
KSZ10	2.3	10.5	6.1	32	13.6	2.5-4	1.5-2.5	1.5-2.5	
KSZ12	2.3	13	6.1	35	13.6	2.5-4	1.5-2.5	1.5-2.5	
SSZ3	3.4	3.7	8	22.1	7.3	6	4-6	4	
SSZ4	3.4	4.4	8	28.2	9.4	6	4-6	4	
SSZ5	3.4	5.3	8	27.5	9.4	6	4-6	4	
SSZ6	3.4	6.5	8	31.5	11.9	6	4-6	4	
SSZ8	3.4	8.4	8	36.4	14.9	6	4-6	4	
SSZ10	3.4	10.5	8	36.4	14.9	6	4-6	4	
SSZ12	3.4	13	8	40	18.9	6	4-6	4	
PSZ10-5	4.7	5.3	10	34.1	12.1	10-16	10	6	
PSZ10-6	4.7	6.5	10	34.1	12.1	10-16	10	6	
PSZ10-8	4.7	8.4	10	40.4	14.8	10-16	10	6	
PSZ10-10	4.7	10.5	10.5	38.5	14.8	10-16	10	6	
PSZ10-12	4.7	13	10.5	43.4	18.9	10-16	10	6	
KSZ16-5	5.8	5.3	12.5	38	11.9	25	16	10	
KSZ16-6	5.8	6.5	12.5	37.6	11.9	25	16	10	
KSZ16-8	5.8	8.4	12.5	41.6	15.9	25	16	10	
KSZ16-10	5.8	10.5	12.5	41.7	15.9	25	16	10	
KSZ16-12	5.8	13	12.5	50	22	25	16	10	
SSZ25-5	7.8	6.4	15	44.5	16.5	35-50	25-35	16-25	
SSZ25-6	7.8	6.4	15	44.5	16.5	35-50	25-35	16-25	
SSZ25-8	7.8	8.4	15	44.5	16.5	35-50	25-35	16-25	
SSZ25-10	7.8	10.5	15	47.4	17.4	35-50	25-35	16-25	
SSZ25-12	7.8	13	15	53.5	22	35-50	25-35	16-25	
PSZ35-6	9.7	6.4	18	53.5	22	70	50	35	
PSZ35-8	9.7	8.4	18	53.5	22	70	50	35	
PSZ35-10	9.7	10.5	18	53.8	22	70	50	35	
PSZ35-12	9.7	13	18	53.8	22	70	50	35	

LY35C

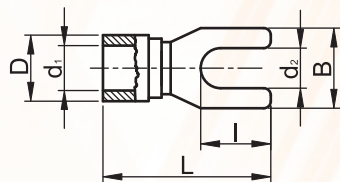


Izolované spojovacie a ukončovacie prvky



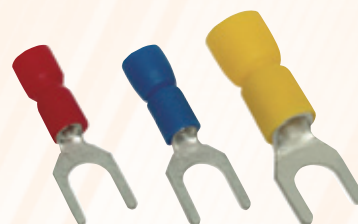
Izolované Cu lisovacie vidlice

Materiál: Galvanicky pocínovaná meď. Izolácia: Polyvinylchlorid (PVC). Teplotný rozsah: -20 °C ... +85 °C.



PRÍSLUŠNÉ NORMY
STN 371340 STN 345615

MEEI CERTIFICATE NO.
V-07009

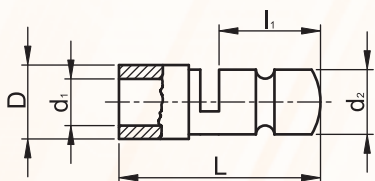


A

Obj. číslo	d ₁ (mm)	d ₂ (mm)	D (mm)	L (mm)	I (mm)	B (mm)	Prierez vodiča (mm ²)			Lisovacie náradie
							Plný	Pletený	Ohybný	
■ PV3	1.7	3.7	5.4	21.5	6.4	6.3	1.5	1.5	0.5-1	9006; 9006R
■ PV4	1.7	4.3	5.4	21.5	6.6	7.1	1.5	1.5	0.5-1	
■ PV5	1.7	5.3	5.4	22.5	7.6	7.9	1.5	1.5	0.5-1	
■ PV6	1.7	6.6	5.4	25.5	8.7	10.8	1.5	1.5	0.5-1	
■ KV3	2.3	3.6	6.1	22.7	6.6	6.2	2.5-4	1.5-2.5	1.5-2.5	
■ KV4	2.3	4.3	6.1	22.7	7.1	7.1	2.5-4	1.5-2.5	1.5-2.5	
■ KV5	2.3	5.3	6.1	23	7.6	7.9	2.5-4	1.5-2.5	1.5-2.5	
■ KV6	2.3	6.6	6.1	26.5	8.7	10.7	2.5-4	1.5-2.5	1.5-2.5	
■ SV3	3.4	3.6	8	26.5	7.3	7.2	6	4-6	4	
■ SV4	3.4	4.3	8	27.3	7	8.1	6	4-6	4	
■ SV5	3.4	5.3	8	27.3	7.4	9	6	4-6	4	
■ SV6	3.4	6.4	8	30.3	9.2	10.8	6	4-6	4	

Izolované Cu lisovacie banániky

Materiál: Galvanicky pocínovaná meď. Izolácia: Polyvinylchlorid (PVC). Teplotný rozsah: -20 °C ... +85 °C.



PRÍSLUŠNÉ NORMY
STN EN 61238

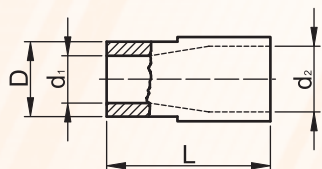
PRÍSLUŠNÉ NORMY
STN EN 61210



Obj. číslo	d ₁ (mm)	d ₂ (mm)	D (mm)	L (mm)	I ₁ (mm)	Prierez vodiča (mm ²)			Lisovacie náradie
						Plný	Pletený	Ohybný	
■ PH4	1.7	4	4.7	22.6	9	1-2.5	1-1.5	0.5-1	9006; 9006R
■ KH4	2.2	5	5.5	22	9	2.5	1.5-2.5	1.5	
■ SH4	3.6	5	7.5	24.3	9	6	4-6	4	

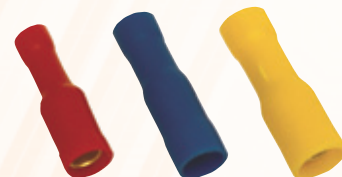
Izolované Cu lisovacie konektory

Materiál: Galvanicky pocínovaná meď. Izolácia: Polyvinylchlorid (PVC). Teplotný rozsah: -20 °C ... +85 °C.



PRÍSLUŠNÉ NORMY
STN EN 61238

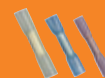
PRÍSLUŠNÉ NORMY
STN EN 61210



Obj. číslo	d ₁ (mm)	d ₂ (mm)	D (mm)	L (mm)	Prierez vodiča (mm ²)			Lisovacie náradie
					Plný	Pletený	Ohybný	
■ PHA4	1.8	4	5.5	23.8	1-2.5	1-1.5	0.5-1.5	9006; 9006R
■ KHA4	2.1	5	6	23	2.5	1.5-2.5	1.5	
■ SHA4	3.5	5	7.4	25	6	4-6	4	



Izolované spojovacie a ukončovacie prvky



A

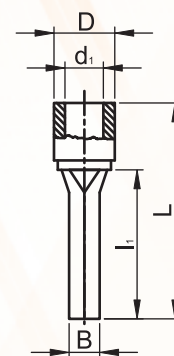
Izolované Cu lisovacie hroty guľaté

Materiál: Galvanicky pocínovaná meď. Izolácia: Polyvinylchlorid (PVC).
Teplotný rozsah: -20 °C ... +85 °C.



PRÍSLUŠNÉ NORMY
STN EN 61238

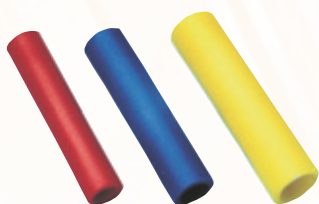
PRÍSLUŠNÉ NORMY
STN EN 61210



Obj. číslo	d ₁ (mm)	D (mm)	L (mm)	I ₁ (mm)	B (mm)	Prierez vodiča (mm ²)			Lisovacie náradie
						Plný	Pletený	Ohybný	
■ PCS	1.8	5.4	23.3	12	1.9	1-2.5	1-1.5	0.5-1.5	9006; 9006R
■ KCS	2.3	6	23.3	12	1.9	2.5-4	1.5-2.5	1.5-2.5	
■ SCS	3.5	7.8	28.5	13	2.7	6	4-6	4	

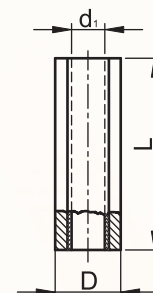
Izolované Cu lisovacie spojky

Materiál: Galvanicky pocínovaná meď. Izolácia: Polyvinylchlorid (PVC).
Teplotný rozsah: -20 °C ... +85 °C.



PRÍSLUŠNÉ NORMY
STN EN 61238

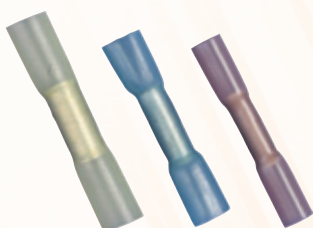
PRÍSLUŠNÉ NORMY
STN EN 61210



Obj. číslo	d ₁ (mm)	D (mm)	L (mm)	Prierez vodiča (mm ²)			Lisovacie náradie
				Plný	Pletený	Ohybný	
■ PTH	2	6	25	1.5-2.5	1-1.5	0.5-1.5	9006; 9006R
■ KTH	2.7	6.5	25	2.5-4	2.5-4	1.5-2.5	
■ STH	3.9	8	27	6-10	6	4	

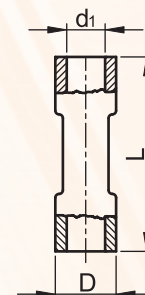
Zmršťovacie Cu lisovacie spojky

Materiál: Galvanicky pocínovaná meď. Izolácia: Polyolefín s lepidlom. Pomer zmrštenia: 4:1.
Teplotný rozsah: -55 °C ... +95 °C.



PRÍSLUŠNÉ NORMY
STN IEC 1238

PRÍSLUŠNÉ NORMY
STN EN 60684



Obj. číslo	d ₁ (mm)	D (mm)	L (mm)	Prierez vodiča (mm ²)			Lisovacie náradie
				Plný	Pletený	Ohybný	
■ ZSTHP	1.8	4.6	37	1.5-2.5	1-1.5	0.5-1.5	9006; 9006R
■ ZSTHK	2.4	5.4	36.6	2.5-4	2.5-4	1.5-2.5	
■ ZSTHS	3.6	6.6	41.5	6	4-6	4	