



Neizolované spojovacie a ukončovacie prvky



Spojovacie a ukončovacie prvky káblov a vodičov

Izolované a neizolované spojovacie a ukončovacie prvky zabezpečujú dokonalý mechanický a galvanický spoj pri ukončovaní a spojovaní Cu i Al vodičov. Ponúkame spojovacie a ukončovacie prvky podľa normy STN HD 383 S2 pre káble a vodiče:

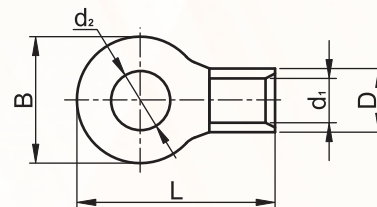
- Plné (typ „re“ s kruhovým prierezom) – používajú sa ako pevné prúdovodné dráhy spotrebičov a zariadení s pevným uložením.
- Ohybné (typ „rm“ s kruhovým prierezom) – používajú sa ako pohyblivé prúdovodné dráhy prenosných spotrebičov a zariadení.
- Pletené (špeciálny typ „rm“ s kruhovým prierezom) – používajú sa ako pohyblivé prúdovodné dráhy s vysokou prúdovou hustotou, kde sa pre daný prierez vodiča vyžaduje vyššia prúdová zaťažiteľnosť ako pre ohýbný typ.

Neizolované Cu káblové oká lisované z plechu

Materiál: elektrovodivá meď. Povrchová úprava: galvanické pocínovanie.



PRÍSLUŠNÉ NORMY
STN 371340
STN 340425
STN EN 61238-1



Obj. číslo	d ₁ (mm)	d ₂ (mm)	D (mm)	L (mm)	B (mm)	Prierez vodiča (mm ²)			Doporučené lisovacie náradie	
						Plný	Pletený	Ohybný	s profilom: šesťhranným	polkruhovým
SZ1.5-3	2.3	3.7	4.1	16	6.6					
SZ1.5-4	2.3	4.3	4.1	16	6.6					
SZ1.5-5	2.3	5.3	4.1	16.8	8.5	2.5-4	2.5	1.5-2.5		
SZ1.5-6	2.3	6.4	4.1	21.8	12					
SZ1.5-8	2.3	6.4	4.1	21.8	12					
SZ1.5-10	2.3	10.5	4.1	25.5	13.6					
SZ2.5-4	3	4.3	5	18	8					
SZ2.5-5	3	5.3	5	18	8					
SZ2.5-6	3	6.4	5	21.4	12					
SZ2.5-8	3	8.4	5	17	15	4-6	4	2.5-4		
SZ2.5-10	3	10.5	5	21	15					
SZ2.5-12	3	13	5	27.5	19					
SZ2.5-16	3	17	5	27.5	27					
SZ4-4	3.4	4.3	5.6	19.8	9.5					
SZ4-5	3.4	5.3	5.6	19.8	9.5					
SZ4-6	3.4	6.4	5.6	23.3	12	6-10	6	4		
SZ4-8	3.4	8.4	5.6	28	15					
SZ4-10	3.4	10.5	5.6	28	15					
SZ10-4	4.5	4.3	7.2	23.8	8.8					
SZ10-5	4.5	5.3	7.2	23.8	8.8					
SZ10-6	4.5	6.4	7.2	23.8	12	16	10	6		
SZ10-8	4.5	8.4	7.2	29.8	15					
SZ10-10	4.5	10.5	7.2	29.8	15					
SZ10-12	4.5	13	7.2	33.5	20					
SZ16-5	5.8	5.3	9.5	29.8	12					
SZ16-6	5.8	6.4	9.5	29.8	12					
SZ16-8	5.8	8.4	9.5	31.8	16	25	16	10		
SZ16-10	5.8	10.5	9.5	31.8	16					
SZ16-12	5.8	13	9.5	41	22					



Neizolované spojovacie a ukončovacie prvky



Neizolované Cu káblové oká lisované z plechu

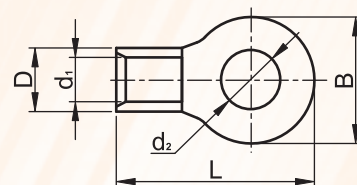
Materiál: elektrovodivá meď. Povrchová úprava: galvanické pocínovanie.

A

PRÍSLUŠNÉ NORMY
STN 371340
STN 340425
STN EN 61238-1

EVPÚ CERTIFICATE NO.
02337/101/1/2001

MEEI CERTIFICATE NO.
V-07008



Obj. číslo	d ₁ (mm)	d ₂ (mm)	D (mm)	L (mm)	B (mm)	Prierez vodiča (mm ²)			Doporučené lisovacie náradie	
						Plný	Pletený	Ohybný	s profilom: šesťhranným	polkruhovým
SZ25-5	7.7	5.3	11.5	33.7	16.5				HX50B	
SZ25-6	7.7	6.4	11.5	33.2	12.2					
SZ25-8	7.7	8.4	11.5	33.7	16.5	35	25	16		
SZ25-10	7.7	10.5	11.5	33.7	16.5					
SZ25-12	7.7	13	11.5	42.5	22					
SZ35-6	9.4	6.4	13.3	39	15.3				HX120B	
SZ35-8	9.4	8.4	13.3	42.7	22	70	50	35		
SZ35-10	9.4	10.5	13.3	42.7	22					
SZ35-12	9.4	13	13.3	42.7	22					
SZ50-6	11.4	6.4	15.4	49.7	22				HX150B	D31; D31E
SZ50-8	11.4	8.4	15.4	49.7	22					
SZ50-10	11.4	10.5	15.4	49.7	22	95	70	50		
SZ50-12	11.4	13	15.4	49.7	22					
SZ50-16	11.4	17	15.4	57.5	32					
SZ70-6	13.3	6.4	17.5	51	24				HX120B	D51; D55E
SZ70-8	13.3	8.4	17.5	51	24					
SZ70-10	13.3	10.5	17.5	51	24	120	95	70		
SZ70-12	13.3	13	17.5	51	24					
SZ70-16	13.3	17	17.5	61	32					
SZ95-8	14.5	8.4	19.5	54.2	27				HX120B	D62E
SZ95-10	14.5	10.5	19.5	54.2	27	150	120	70		
SZ95-12	14.5	13	19.5	54.2	27					
SZ95-16	14.5	17	19.5	68	32					
SZ120-8	16.4	8.4	22	55.6	28.5				HX120B	C130L
SZ120-10	16.4	10.5	22	55.6	28.5					
SZ120-12	16.4	13	22	55.6	28.5	-	150	95		
SZ120-16	16.4	17	22	69	32					
SZ150-10	19.5	10.5	26.6	66	36				HX120B	C130L
SZ150-12	19.5	13	26.6	66	36					
SZ150-16	19.5	17	26.6	81	36	-	185	120-150		
SZ150-20	19.5	21	26.6	81	36					
SZ150-24	19.5	25	26.6	81	36					
SZ185-10	21	10.5	28.6	69	38.5				HX120B	C130L
SZ185-12	21	13	28.6	69	38.5					
SZ185-16	21	17	28.6	86.6	38.5	-	240	185		
SZ185-20	21	21	28.6	86.6	38.5					
SZ185-24	21	25	28.6	86.6	38.5					
SZ240-10	24	10.5	32.6	72	44				HX120B	C130L
SZ240-12	24	13	32.6	72	44					
SZ240-16	24	17	32.6	91	44	-	300	240		
SZ240-20	24	21	32.6	91	44					
SZ240-24	24	25	32.6	91	44					

KH120



Neizolované spojovacie a ukončovacie prvky



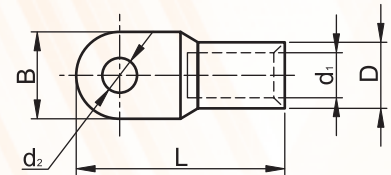
A

Neizolované Cu káblové oká lisované z trubiek – prevedenie II.

Materiál: elektrovodivá meď. Povrchová úprava: galvanické pocínovanie.



PRÍSLUŠNÉ NORMY
STN 371340
STN 340425
STN EN 61238-1



Obj. číslo	d ₁ (mm)	d ₂ (mm)	D (mm)	L (mm)	B (mm)	Prierez vodiča (mm ²)			Doporučené lisovacie náradie	
						Plný	Pletený	Ohybný	s profilom: šesťhranným	polkruhovým
CL1.5-3	1.9	3.1	3.1	18	8					
CL1.5-4	1.9	4.1	3.1	18	8	1.5-2.5	1.5	1-1.5		
CL1.5-5	1.9	5.3	3.35	18	9					
CL2.5-4	2.6	4.3	4	18	8.5					
CL2.5-5	2.6	5.3	4	20	9	2.5-4	2.5	1.5		
CL2.5-6	2.6	6.1	4	21	10					
CL4-5	3.2	5.3	4.8	20.5	8.5					
CL4-6	3.2	6.4	4.8	22	9.5	4-6	4	2.5		
CL6-5	3.7	5.3	5.3	24	8.5					
CL6-6	3.7	6.4	5.3	24	9	10	6	4		
CL6-8	3.7	8.4	5.3	24	12					
CL10-6	4.5	6.4	6.3	24	9.5					
CL10-8	4.5	8.4	6.3	25	12	10-16	10	6		
CL16-6	5.7	6.4	7.5	27.5	10	16	16	10		
CL16-8	5.7	8.4	7.5	29.5	12					
CL25-6	7.2	6.4	9	34	13.5					
CL25-8	7.2	8.4	9	34	14	25-35	25	16		
CL25-10	7.2	10.5	9	34	14.5					
CL35-6	8.5	6.4	10.8	37	15.5					
CL35-8	8.5	8.4	10.8	37	15					
CL35-10	8.5	10.5	14.5	38	16.5	50	35	25		
CL35-12	8.5	13	14.5	38	16.5					
CL50-8	9.8	8.4	12.5	42.5	18.5					
CL50-10	9.8	10.5	12.5	44	18.5	70	50	35		
CL50-12	9.8	13	12.5	44	19					
CL70-8	11.5	8.4	14.5	50	20.7					
CL70-10	11.5	10	14.5	50	20.7	95	70	50		
CL70-12	11.5	13	14.5	50	20.7					
CL95-10	13.7	10.5	17	57	23.8	120	95	70		
CL95-12	13.7	13	17	57	23.8					
CL120-10	15	10.5	19	63	27.8					
CL120-12	15	13	19	63	27.8	150	120	70-95		
CL120-16	15	17	19	63	27.8					
CL150-12	16.7	13	21	71	31					
CL150-14	16.7	14	21	71	31	-	150	95		
CL150-16	16.7	17	21	71	31					
CL185-12	18.5	13	23	79	33.6					
CL185-14	18.5	14	23	79	33.6	-	185	120-150		
CL185-16	18.5	17	23	79	33.6					
CL240-14	21	14	26	91	36.6					
CL240-16	21	17	26	91	36.6	-	240	150-185		
CL300-16	24	17	30	100	43.5	-	300	185-240		
CL400-16	27	17	34	102	48.6	-	400	300		
CL400-20	27	21	34	113	48.6	-	400	300		
CL500-16	30	17	38	123	55.5	-	500	300		
CL625-16	35	21	45	135	63	-	625	400		

EVPÚ CERTIFICATE NO.
02337/101/1/2001

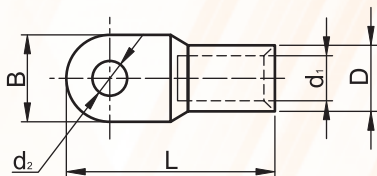


Neizolované spojovacie a ukončovacie prvky



Neizolované Cu káblové oká lisované z trubiek – prevedenie I.

Materiál: elektrovodivá meď. Povrchová úprava: galvanické pocínovanie.



PRÍSLUŠNÉ NORMY

STN 371340
STN 340425
STN EN 61238-1



Obj. číslo	d ₁ (mm)	d ₂ (mm)	D (mm)	L (mm)	B (mm)	Prierez vodiča (mm ²)			Doporučené lisovacie náradie	
						Plný	Pletený	Ohybný	s profilom: šesťhranným	polkruhovým
CLR35-6	8.2	6.6	10.5	35	15.3					
CLR35-8	8.2	8.6	10.5	35	15.3					
CLR35-10	8.2	10.5	10.5	35	15.3					
CLR35-12	8.4	13	10.5	36.5	18.6					
CLR50-8	10	8.6	12.5	43	18					
CLR50-10	10	9.1	12.5	43	18	70	50	35		
CLR50-12	10	13	12.5	43	19					
CLR70-8	11	8.5	16.5	50	23					
CLR70-10	11	10.5	14.5	50	21	95	70	50		
CLR70-12	11	13	14.5	50	21					
CLR95-10	13	10.5	17.2	55	25	120	95	70		
CLR95-12	13	13	17.2	55	25.5					
CLR120-10	14.5	10.5	19.2	60	28					
CLR120-12	14.5	13	19.2	60	28	150	120	70-95		
CLR120-16	14.5	17	19.2	60	28					
CLR150-12	16.5	13	20.8	69	30.5					
CLR150-14	16.5	15	20.8	72	30.5	-	150	95		
CLR150-16	16.5	17	20.8	75	31					
CLR185-12	18	13	23.2	78	35					
CLR185-14	18	15	23.2	78	35	-	185	120-150		
CLR185-16	18	17	23.2	78	35					
CLR240-14	20.3	15	26	90	38.3	-	240	150-185		
CLR240-16	20.3	17	26	90	38.3					
CLR300-16	23	17	30	100	43.5	-	300	185-240		
CLR400-16	28.5	17	36.5	115	53	-	400	300		
CLR400-20	28.5	21	36.5	115	53	-	400	300		
CLR500-16	29.5	17	39	125	56	-	500	300		
CLR625-16	34.5	17	44	130	62	-	625	400		

EVPÚ CERTIFICATE NO.

02337/101/1/2001

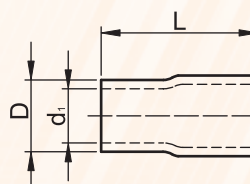
Násuvné krytky na neizolované káblové oká

Materiál: Samozhášavý Polyvinylchlorid (PVC). Použitie: Ku káblovým okám typu SZ a CL. Teplotný rozsah: -20 °C ... +85 °C.

Obj. číslo	d ₁ (mm)	D (mm)	L (mm)	Prierez (mm ²)
FSZIG10	6	9.4	21.5	10
FSZIG16	8.1	11.4	28.3	16
FSZIG25	9.8	13.1	30.1	25
FSZIG35	11	14.4	34.7	35
FSZIG50	13.8	17.2	43.7	50
FSZIG95	15.8	19.3	47.5	95
FSZIG120	17.6	21.2	56.6	120

PRÍSLUŠNÉ NORMY

STN EN 60529



Neizolované spojovacie a ukončovacie prvky

A

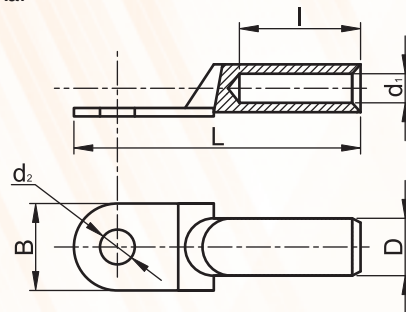
Neizolované Cu predĺžené lisovacie káblové oká

Materiál: elektrovodivá meď. Povrchová úprava: mechanická.



PRÍSLUŠNÉ NORMY

STN EN 61238-1
STN 371340



Obj. číslo	d ₁ (mm)	d ₂ (mm)	D (mm)	L (mm)	I (mm)	B (mm)	Prierez vodiča (mm ²)		
							Plný	Pletený	Ohybný
SZ-CL16	6	8.5	10	68.5	31	16	25	16	10
SZ-CL25	7.3	8.5	11.2	73.5	34	18	35	25	16
SZ-CL35	8.5	8.5	12.2	78.5	34	20.5	50	35	25
SZ-CL50	10	10.5	14.2	86.5	39.5	23	70	50	35
SZ-CL70	11.5	12.5	16	100	42	26	95	70	50
SZ-CL95	13.6	12.5	18.2	104	44.5	28	120	95	70
SZ-CL120	15	14.7	20	112.5	51	30	150	120	70-95
SZ-CL150	17	14.7	22	118.5	56	34	-	150	120
SZ-CL185	19	16.5	25	127.5	62	37	-	185	120-150
SZ-CL240	21	16.5	27	137	65	39.5	-	240	150-185

Doporučené lisovacie náradie

HX50B

HX120B

HX150B

D31; D31E

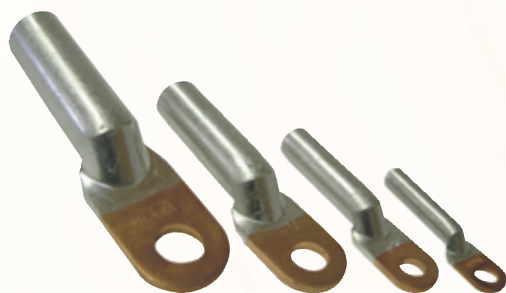
D51; D55E

D62E; C130L

KH120

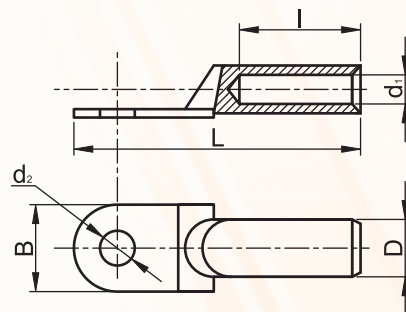
Neizolované Cu-Al lisovacie káblové oká

Materiál: elektrovodivá meď - čistý hliník. Povrchová úprava: mechanická.



PRÍSLUŠNÉ NORMY

STN EN 61238-1
STN 371340



Obj. číslo	d ₁ (mm)	d ₂ (mm)	D (mm)	L (mm)	I (mm)	B (mm)	Prierez vodiča (mm ²)	
							Plný	Pletený
RA16-6	5.8	6.5	10.3	69	32	16	16-25	16
RA16-8	5.8	8.5	10.3	69	32	16	16-25	16
RA25-8	7.5	8.5	12	76	32	18	35	25
RA35-8	8.5	8.8	14.3	85	37.5	20	50	35-50
RA50-10	9.5	10.5	16	91	41	23	70	50
RA70-12	11.5	12.5	18	101	43.5	26	95	70
RA95-12	13.5	12.5	20	107	46.5	28	120	95-120
RA120-14	15.5	14.5	23	118	53	30	150	120-150
RA150-14	16.5	14.5	24	125	55	34	185	150
RA185-16	18.5	17	27	133	60	37	240	185
RA240-16	21	16.5	30	139	60	40	300	240

Doporučené lisovacie náradie

HX50B

HX120B

HX150B

D31; D31E

D51; D55E

D62E

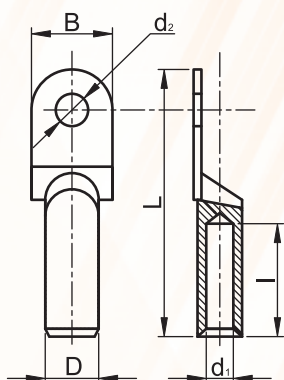
C130L

KH120

Neizolované spojovacie a ukončovacie prvky

Neizolované Al lisovacie káblové oká

Materiál: čistý hliník. Povrchová úprava: mechanická.



PRÍSLUŠNÉ NORMY

STN EN 61238-1
STN 371340

EVPÚ NOVÁ DUBNICA

Číslo certifikátu:
03253/101/1/2002



Obj. číslo	d ₁ (mm)	d ₂ (mm)	D (mm)	L (mm)	I (mm)	B (mm)	Prierez vodiča (mm ²)		Doporučené lisovacie náradie	
							Plný	Pletený		
AS16-6	5.5	6.4	8.5	65	32	13	25	16	HX50B	
AS16-8	5.5	8.4	8.5	69	32	13	25	16		
AS25-6	7	6.4	10	68	32	14	35	25		
AS25-8	7	8.4	10	72	32	16	35	25		
AS25-10	7	10.5	10	74	32	17	35	25		
AS35-6	8.2	6.4	12.5	59	32	15	50	35		
AS35-8	8.2	8.4	12.5	77	32	17	50	35		
AS35-10	8.2	10.5	12.5	80	32	19	50	35		
AS35-12	8.2	13	12.5	81	32	21	50	35		
AS50-8	10	8.4	14.5	91	45	20	70	50		
AS50-10	10	10.5	14.5	94	45	22	70	50		
AS50-12	10	13	14.5	95	45	24	70	50		
AS70-8	11.5	8.4	16.5	95	45	24	95	70		
AS70-10	11.5	10.5	16.5	98	45	24	95	70		
AS70-12	11.5	13	16.5	100	45	24	95	70		
AS95-10	13.5	10.5	19	112	56	28	120	95/120		HX120B
AS95-12	13.5	13	19	113	56	28	120	95/120		
AS120-10	15.5	10.5	21	119	56	32	150	120/150		
AS120-12	15.5	13	21	121	56	32	150	120/150		
AS120-14	15.5	15	21	98	56	32	150	120/150		
AS120-16	15.5	17	21	125	56	32	150	120/150		
AS150-10	17	10.5	23.5	130	56	34	185	150	D31; D31E	
AS150-12	17	13	23.5	132	56	34	185	150		
AS150-14	17	15	23.5	109	56	34	185	150		
AS150-16	17	17	23.5	136	56	34	185	150		
AS185-10	19	10.5	25.5	136	64	37	240	185		
AS185-12	19	13	25.5	137	64	37	240	185		
AS185-14	19	15	25.5	115	64	37	240	185		
AS185-16	19	17	25.5	142	64	37	240	185		
AS240-12	21.5	13	29	151	64	42	300	240	D51; D55E	
AS240-14	21.5	15	29	130	64	42	300	240		
AS240-16	21.5	17	29	156	64	42	300	240		
AS240-16	21.5	17	29	156	64	42	300	240		

Doporučené lisovacie náradie

HX50B

HX120B

HX150B

D31; D31E

D51; D55E

D62E

C130L

KH120

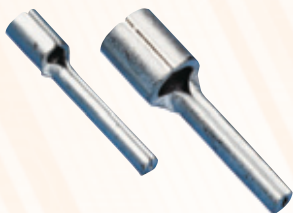
A

Neizolované spojovacie a ukončovacie prvky

A

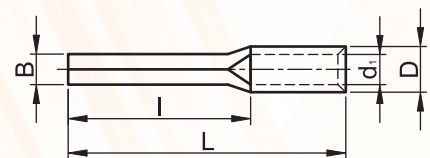
Neizolované Cu lisovacie káblové kolíky guľaté

Materiál: elektrovodivá meď. Povrchová úprava: galvanické pocínovanie.



PRÍSLUŠNÉ NORMY
STN 371340 STN 340425

EVPU NOVÁ DUBNICA
Číslo certifikátu: 02337/101/1/2001



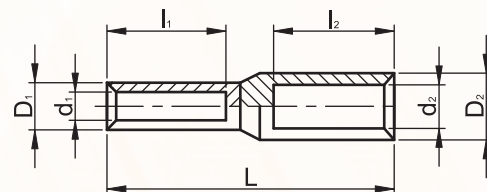
Obj. číslo	d ₁ (mm)	D (mm)	L (mm)	I (mm)	B (mm)	Prierez vodiča (mm ²)			Doporučené lisovacie náradie
						Plný	Pletený	Ohybný	
CS1.5	1.5	3.2	16.3	11.5	1.7	1.5-2.5	1.5	1-1.5	HD156; HD156R; KH8; KH14; KH16
CS2.5	2.2	3.8	16.3	11.5	2	2.5-4	2.5	1.5	
CS4	3.5	5.5	19.6	12.5	2.6	6	4-6	4	

Neizolované Cu-Al lisovacie káblové spojky

Materiál: elektrovodivá meď - čistý hliník. Povrchová úprava: mechanická.



PRÍSLUŠNÉ NORMY
STN EN 61238-1 STN 371340



Obj. číslo	d ₁ /d ₂ (mm)	D ₁ /D ₂ (mm)	L (mm)	I ₁ /I ₂ (mm)	Prierez vodiča (mm ²)					Doporučené lisovacie náradie
					Meď			Hliník		
					Plný	Pletený	Ohybný	Plný	Pletený	
RT2,5/4	2.5/3.7	6.3/7.9	40.5	12.5/20.5	2.5	1.5	1	4	2.5	KH8 KH16
RT2,5/6	2.5/4.5	6.5/7.9	41	12.5/20.5	2.5	1.5	1	6	4	
RT2,5/10	2.5/4.8	6.59	44	12.5/22.5	2.5	1.5	1	10	6	KH14
RT10/16	5.6/6.2	9.2/11.3	70	25/30	10	6	4	16	10	
RT16/25	6/6.7	10/12.1	75	26.5/32	16	10	6	25	16	HX120B
RT16/70	5.5/11	12/17.5	90.5	29.5/45	16	10	6	70	50	
RT25/35	7.3/8	11.6/13.1	83.5	30/40	25	16	10	35	25	D51; D55E D62E
RT35/50	8.5/10	13.3/15.3	95.6	32/42	35	25	16	50	35-50	
RT35/70	8.5/11	12/17.5	90	30/45	35	25	16	70	50	KH120
RT50/70	9.5/11.5	14.6/18	104.5	38/50	50	35	25	70	50	
RT70/95	11.5/13.5	17/21.5	111	40/50	70	50	35	95	70	KH14
RT95/120	12.6/15	19/23.2	110	42/55	95	70	50	120	95-120	
RT95/150	13.5/16.5	19/24.8	116	42/55	95	70	50	150	120-150	KH14
RT120/150	15/17	19/24	118	44/55	120	95	70	150	120-150	
RT150/185	16.6/18	22.5/25.2	125	46/60	-	120	95	185	150-185	KH14
RT185/240	18.5/21	26/30	130	54/60	-	150	120	240	185	
RT185/300	18.5/23	26/34	136	54/65	-	150	120	300	240	KH14
RT240/300	21/23	28/34	145	56/65	-	185	120-150	300	240	

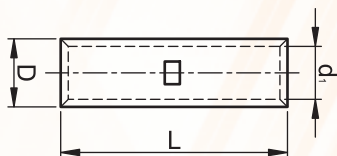


Neizolované spojovacie a ukončovacie prvky



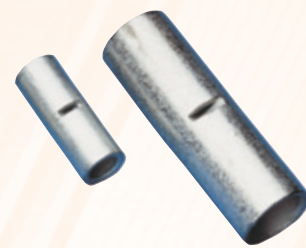
Neizolované Cu lisovacie káblové spojky

Materiál: elektrovodivá meď. Povrchová úprava: galvanické pocínovanie.



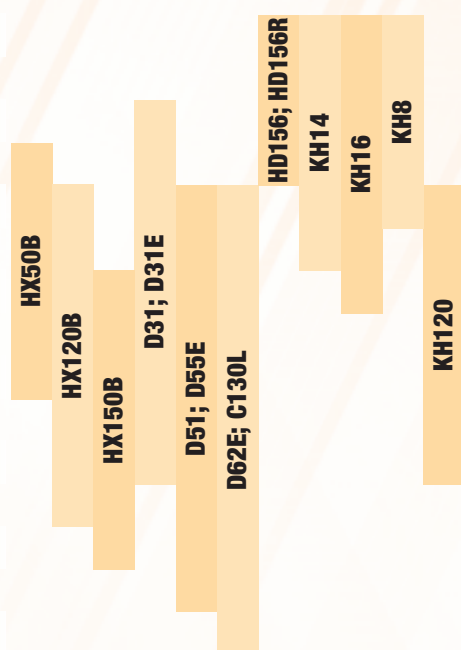
PRÍSLUŠNÉ NORMY
STN EN 61238-1

EVPÚ NOVÁ DUBNICA
Číslo certifikátu: 02337/101/1/2001



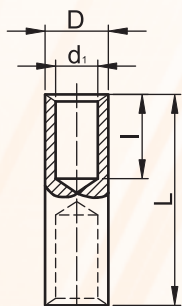
A

Obj. číslo	d ₁ (mm)	D (mm)	L (mm)	Prierez vodiča (mm ²)			Doporučené lisovacie náradie	
				Plný	Pletený	Ohybný	s profilom: šesťhranným	polkruhovým
TH1	1.5	3	12	1-1.5	1	0.75-1		
TH1.5	1.8	3.5	12	1.5-2.5	1.5	1-1.5		
TH2.5	2.4	3.9	13	4	2.5	1.5		
TH4	2.7	4.5	12.5	4-6	4	2.5		
TH6	3.8	5.5	15	6-10	6	4		
TH10	4.5	6.1	19.6	10-16	10	6		
TH16	5.4	7.1	20	16-25	16	10		
TH25	6.1	8.7	28	25-35	25	16		
TH35	8.2	10.5	31	50	35	25		
TH50	9.5	12.4	35	70	50	35		
TH70	11.2	14.7	38	95	70	50		
TH95	13.5	17.4	42.5	120	95	70		
TH120	15	19.4	45	150	120	70/95		
TH150	16.5	21.2	52.5	-	150	95		
TH185	18.5	23.5	62	-	185	120		
TH240	21	26.5	72	-	240	150-185		



Neizolované Al lisovacie káblové spojky

Materiál: čistý hliník. Povrchová úprava: mechanická.

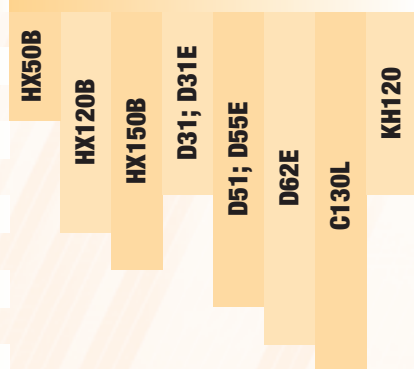


PRÍSLUŠNÉ NORMY
STN EN 61238-1 STN 371340

TÜV MEEI TEST REPORT NO.
D0408V061



Obj. číslo	d ₁ (mm)	D (mm)	L (mm)	I (mm)	Prierez vodiča (mm ²)		Doporučené lisovacie náradie	
					Plný	Pletený	s profilom: šesťhranným	polkruhovým
AT16	6.4	11.4	70	30.5	25	16		
AT25	7	12.2	75	31.5	35	25		
AT35	8.5	14.1	85	36	50	35		
AT50	9.7	16.2	95	45	70	50		
AT70	11.2	18.1	105	46	95	70		
AT95	13.5	21.3	110	49.5	120	95-120		
AT120	14.6	23.1	115	52.5	150	120-150		
AT150	16.6	24	120	55	185	150		
AT185	18.5	27.6	125	60.5	240	185		
AT240	21	30.2	130	60	300	240		





Neizolované spojovacie a ukončovacie prvky



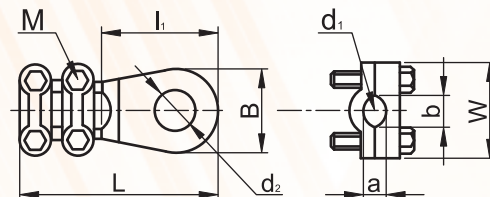
A

Neizolované Cu káblové oká príložkové

Materiál: WCJB: galvanicky pocínovaná elektrovodivá meď. WCJC: chrómovaná zliatina mede.



PRÍSLUŠNÉ NORMY
STN 371340
STN 340425
STN EN 61238-1



Obj. číslo	a (mm)	b (mm)	d ₂ (mm)	L (mm)	I ₁ (mm)	B (mm)	W (mm)	M (mm)	Prierez vodiča (mm ²)
WCJB-16-25	4	6	8.5	39.5	24	16.5	25	2 ks M5×20	16-25
WCJB-16-25-2	4	6	8.5	45.3	22	18	22.5	4 ks M5×20	16-25
WCJB-25-35	4	7	10.5	52.5	25	21.5	24.5	4 ks M5×22	25-35
WCJB-50-70	5	10	10.5	61	26	23	31	4 ks M6×24	50-70
WCJB-70-95	5.5	11.5	10.5	69	32	23.5	35	4 ks M6×30	70-95
WCJB-95-120	5.5	13	13.5	74	28.5	28.5	42	4 ks M8×35	95-120
WCJB-120-150	5.5	13	13.5	74	30	27	41	4 ks M8×35	120-150
WCJB-150-185	6.5	13	13.5	76.5	31	28	42.5	4 ks M8×35	150-180
WCJB-185-240	6.5	14	13.5	80.3	32.5	30	44	4 ks M8×35	185-240
WCJC-16	3	4.5	8	37	22.5	16	21.5	2 ks M5×20	16
WCJC-25-35	5	8.5	11	47.5	27.5	22	22	2 ks M5×23	25-35
WCJC-50-70	6	9.5	11	60.5	31	23	30	4 ks M6×24	50-70
WCJC-70-95	7	12	13	66.5	35	27	33	4 ks M6×29	70-95
WCJC-120-150	7	12.5	15	72.5	42	32	32	4 ks M6×29	120-150
WCJC-185-240	14	19	18	90	46	39	45	4 ks M8×40	185-240
WCJC-300	14.5	23	21	106	54	45.5	55.5	4 ks M10×48	300
WCJC-400	19.5	25.5	22.3	122	63	50	59.5	4 ks M10×52	400

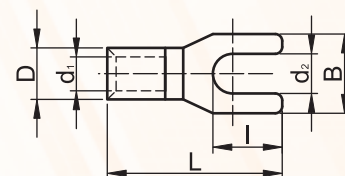
Neizolované Cu lisovacie káblové vidlice

Materiál: elektrovodivá meď. Povrchová úprava: galvanické pocínovanie.



PRÍSLUŠNÉ NORMY
STN 371340
STN 340425

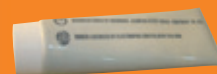
EVPÚ NOVÁ DUBNICA
Číslo certifikátu:
02337/101/1/2001



Obj. číslo	d ₁ (mm)	d ₂ (mm)	D (mm)	L (mm)	I (mm)	B (mm)	Prierez vodiča (mm ²)			Doporučené lisovacie náradie
							Plný	Pletený	Ohybný	
V1.5-3	1.7	3.7	3.4	15.5	6.5	5.7	1.5	1-1.5	0.5-1	HD156; HD156R KH14 KH16 KH8
V1.5-4	1.7	4.3	3.4	15.5	6.7	7.2				
V1.5-5	1.7	4.3	3.4	15.5	7.8	6.4				
V1.5-6	1.7	5.3	3.4	15.5	8.9	8.1	2.5-4	2.5	1.5	
V2.5-3	2.3	3.7	4.1	16	6.9	6				
V2.5-4	2.3	4.3	4.1	16	7.3	7.2				
V2.5-5	2.3	5.3	4.1	16	7.7	8.1				
V2.5-6	2.3	6.4	4.1	16	8.8	9.5	6	4-6	4	
V4-3	3.4	3.7	5.6	19.5	6.7	8.3				
V4-4	3.4	4.3	5.6	19.5	7	8.3				
V4-5	3.4	5.3	5.6	19.5	7.5	9	10-16	10	6	
V4-6	3.4	6.4	5.6	19.5	10.3	12				
V10-4	4.5	4.3	7.2	23	8.3	8.7				
V10-5	4.5	5.3	7.2	24.5	8.7	12	25	16	10	
V10-6	4.5	6.4	7.2	24.5	9.4	12				
V16-5	6.4	6.4	9	28	9.7	12				
V16-6	8.4	8.4	9	28	9.8	14				



Neizolované spojovacie a ukončovacie prvky



Káblové oká a spojky skrutkovacie s trhacou hlavou skrutiek

Používajú sa ku káblom s kruhovým prierezom. K montáži je potrebné použitie iba vidlicového kľúča, čím nutnosť použitia lisovacieho náradia odpadá. Konce špeciálnych prítlačných skrutiek s trhacou hlavou sú zaoblené, na zabezpečenie minimálneho porušenia žily kábla pri inštalácii.



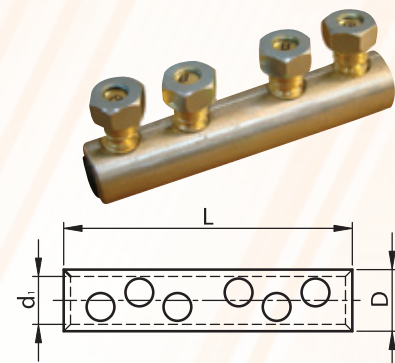
Kľúč k doťahovaniu: **17** (pre skrutky **M12**) alebo **19** (pre skrutky **M16**)

Neizolované Al káblové spojky skrutkovacie s trhacou hlavou skrutiek

Materiál: hliník 99,5 %. Povrchová úprava: galvanické pocínovanie hrúbky min. 15 µm.

Pri použití kontaktnej vazelíny je možné ich použitie aj na Cu káble.

Obj. číslo	Prierez káblov (mm ²)	d ₁ (mm)	D (mm)	L (mm)	Priemer a počet skrutiek
AT16-70CS	16 - 35	11	21.7	107	M12, 2×2 ks
	50 - 70				
AT95-150CS	95 - 120	16	27	133	M12, 2×2 ks
	150				
AT185-240CS	185	20	34	145	M16, 2×3 ks
	240				

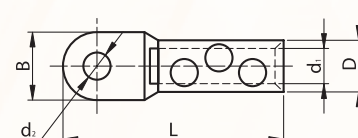
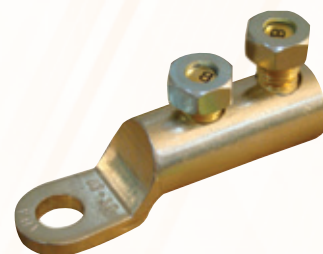


Neizolované Al káblové oká skrutkovacie s trhacou hlavou skrutiek

Materiál: hliník 99,5 %. Povrchová úprava: galvanické pocínovanie hrúbky min. 15 µm.

Pri použití kontaktnej vazelíny je možné ich použitie aj na Cu káble.

Obj. číslo	Prierez kábla (mm ²)	d ₁ (mm)	d ₂ (mm)	D (mm)	L (mm)	B (mm)	Priemer a počet skrutiek
AS16-70CS12	16 - 35	11	13	23	90	25	M12, 2 ks
	50 - 70						M12, 2 ks
AS95-150CS12	95 - 120	16	12	30	110	30	M12, 2 ks
	150						M12, 2 ks
AS185-240CS16	185	20	17	35	125	38	M16, 3 ks
	240						M16, 3 ks

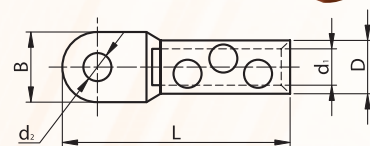
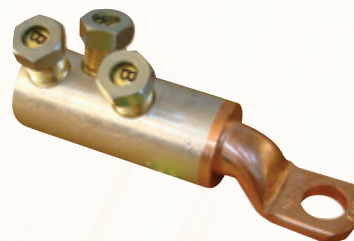


Neizolované Cu-Al káblové oká skrutkovacie s trhacou hlavou skrutiek

Materiál: hliník 99,5 %. Povrchová úprava: galvanické pocínovanie hrúbky min. 15 µm.

Pri použití kontaktnej vazelíny je možné ich použitie aj na Cu káble.

Obj. číslo	Prierez kábla (mm ²)	d ₁ (mm)	d ₂ (mm)	D (mm)	L (mm)	B (mm)	Priemer a počet skrutiek
RA16-70CS12	16 - 35	11	13	23	104	25	M12, 2 ks
	50 - 70						M12, 2 ks
RA95-150CS12	95 - 120	16	13	30	120	30	M12, 2 ks
	150						M12, 2 ks
RA185-240CS16	185	20	17	35	140	30	M16, 3 ks
	240						M16, 3 ks



Kontaktná vazelína

Chrání elektrické spoje, vnútorný povrch káblových spojok a ôk pred koróziou. Zabraňuje elektrolytickej korózii medzi káblom a káblovou koncovkou, čím znižuje prechodový odpor spojov. Vazelína je univerzálne použiteľná pri vzájomnom styku povrchov Al – Al, Al – Cu ako aj Cu – Cu, tak pri lisovacej ako pri skrutkovej spojovacej technike.

Obj. číslo	Popis	Hmotnosť
VKP	Kontaktná vazelína	250 g / tuba

