

Stützer-Stromwandler

Innenraum, mit Gießharz-Isolierung

U_m 12 und 24 kV
Schmale Bauform
bis 2500 A

GSWS 12 und GSWS 24

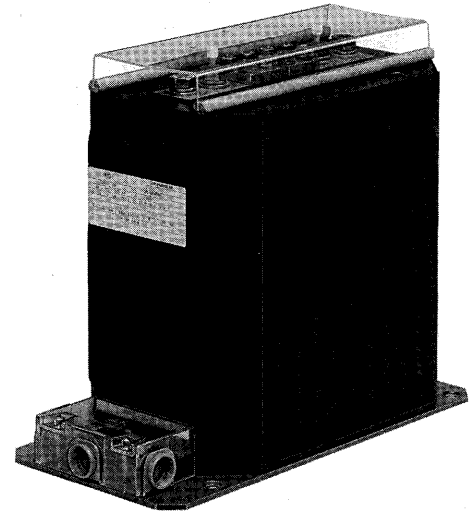
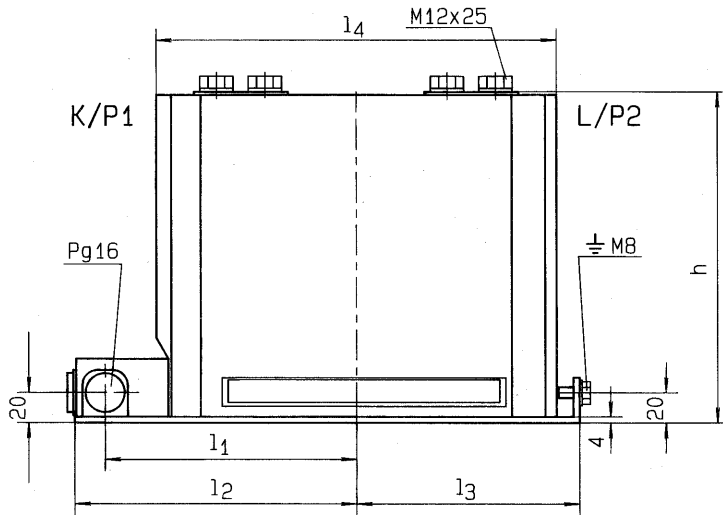
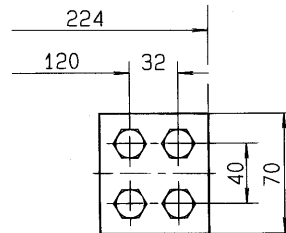
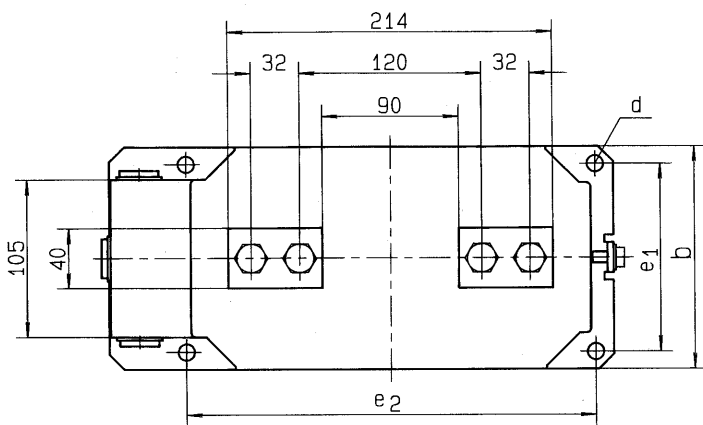


Abbildung zeigt GSWS 24, Größe 1
mit Primär-Umschaltung
mit Primär-Isolierkappe

bis 1500 A

> 1500...2500 A

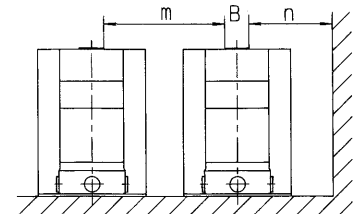


Maße in mm

Zeichnung zeigt GSWS 12, Größe 1
entsprechend DIN 42 600, Teil 8
im Maßstab 1:5

Mit Stoß- und Wechselspannung
geprüfte Anschlußzonen Reihe N.
Bei Reihe S: Zonenmaße x 0,8

B = Breite der Spannungs-
führenden Teile:
Anschluß oder Schiene



Maße in mm

Typ	Größe	b	d	e ₁	e ₂	h	l ₁	l ₂	ohne Abdeckung		mit Abdeckung		Gewicht ca. kg		
									m	n	m	n			
GSWS 12	1 (DIN)	148	11	125	270	220	166	186	147	264	85	90	—	—	20
	2				338				215	332					25
	3				406				283	400					28
	22	178	14	150	337	280	177	197	215	343	190	225	140	175	37
	23				394				272	400					45
GSWS 24	1 (DIN)	178	14	150	280	280	177	197	158	286	190	225	140	175	28
	2				337				215	343					37
	3				394				272	400					45