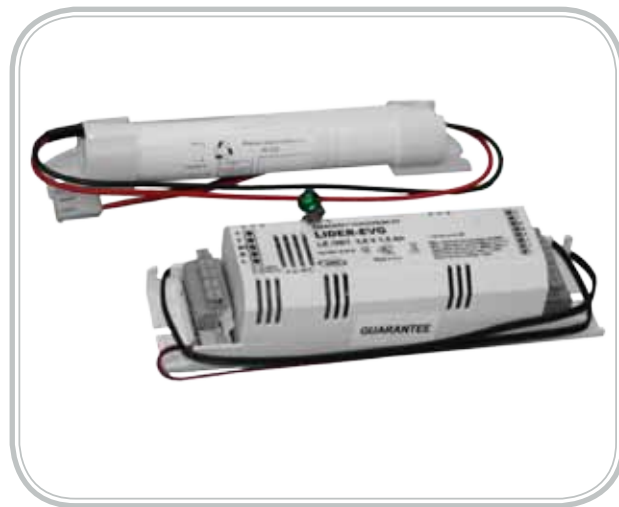


# Řešení nouzového osvětlení



## Nouzová nebo kombinovaná svítidla s nouzovým modulem LIDER, LIDER EVG

- LIDER pro zářivková svítidla s tlumivkou
- LIDER EVG pro zářivková svítidla s elektronickým předřadníkem nebo tlumivkou
  - Pro lineární nebo kompaktní zářivky 6 – 80W
  - Nabíjecí doba 24 hod
  - Provozní doba 1 nebo 3 hod.
  - Nejjednodušší a nejlevnější způsob
  - Každé svítidlo je zcela autonomní a přechází do nouzového provozu při výpadku napětí na svorkovnici nevypínatelného přívodu
  - Svítidlo je osazeno zelenou LED diodou
    - Svítí = je dobíjena baterie ve svítidle
    - Nesvítí = baterie se nedobíjí

## Nouzová nebo kombinovaná svítidla s nouzovým modulem s autotestem (LIDER AUTOTEST)

- Každé svítidlo je zcela autonomní a přechází do nouzového provozu při výpadku napětí na svorkovnici nevypínatelného přívodu
- Vhodné pro větší instalace – školy, supermarkety, ...
- Nouzový modul instalovaný do svítidla obsahuje čip, který řídí provádění kontrol funkčnosti svítidla
  - Test A – každých 30 dní na 5 minut test funkce (vybíjecí proud a minimální napětí baterie)
  - Test B – každých 360 dní na celou dobu předepsané funkčnosti svítidla
- Kontrola provozu se provádí průběžným sledováním signalizačních LED diod
- Svítidlo je osazeno LED diodou svítící
  - Zeleně = dobíjení baterie ve svítidle
  - Červeně = porucha baterie nebo světelného zdroje

## Systém centrálního řízení nouzového osvětlení RUBIC

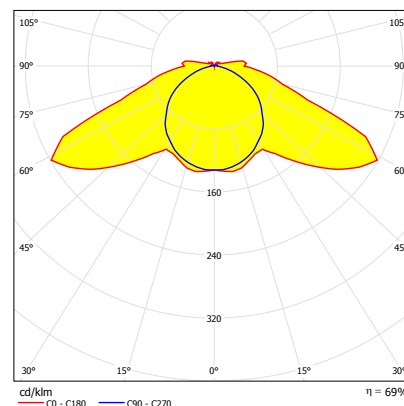
- Komfortní způsob, určený pro velké objekty – nemocnice, administrativní budovy, ...
- Každé svítidlo obsahuje nouzový modul s baterií a je napojeno na centrální řídicí jednotku, do nouzového provozu přechází při výpadku napětí na svorkovnici nevypínatelného přívodu nouzového modulu
- FUNKCE:
  - Neustálá komunikace mezi centrální jednotkou a osvětlovací soustavou
  - Auto testy / Ruční testy
  - Záznam výsledků testů (do paměti centrální jednotky – minimálně 1 rok)
  - Tisk výsledků testů použitím PR-RUBIC tiskárny, nebo externí tiskárny
  - Blokace nouzového provozu svítidel
  - Rozdělené sledování nouzových modulů ve skupinách
  - Oznámení abnormálních stavů.
  - Spojení s PC pomocí rozhraní, možnost ovládní s pomocí PC
  - Řízení systému z místa s připojením na internet
  - Kalendář testů podle potřeby jednotlivých uživatelů
- Řídicí jednotka RUBIC C
  - Může sledovat až 250 svítidel ( lze rozšířit až na 1000 svítidel)
  - Konektor pro propojení s PC, tiskárnou, LCD display
  - Napájení 230V 50Hz
  - Nabíjecí čas - 24 hodin
  - Komunikace se svítidly pomocí stíněného kabelu 2 x 0,5mm2
  - Vzdálenost řídicí jednotky a nejvzdálenějšího svítidla max. 1200m (pro delší vzdálenosti nutno použít RPT- zesilovač)
- Frekvence testů A a B mohou být naprogramovány podle potřeby uživatele
- Je možné naprogramovat testy na přesné datum a hodinu, kdy je budova prázdná
- Dlouhý test B musí běžet, když místnost (budova) není užívána ještě 24 hodin po ukončení testu. Tento čas je potřebný pro opětovné nabití baterií.
- Každé svítidlo je osazeno LED diodou
  - Zelená = dobíjení baterie ve svítidle
  - Červená = nenormální funkce svítidla

# HELIOS

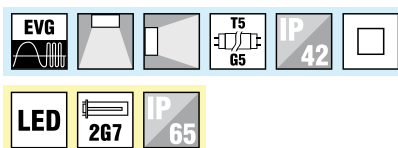


HELIOS

HELIOS



## Nouzová svítidla



### Těleso:

Polykarbonátový (PC) korpus svítidla

### Optický systém:

PC čirý kryt

PC opálový kryt – verze LED

### Aplikace:

HELIOS stropní nebo nástěnné svítidlo pro nouzové osvětlení únikových cest  
svítidlo pro označení evakuačních cest - podsvícení piktogramů

HELIOS LED svítidlo pro označení evakuačních cest - podsvícení piktogramů

### Príslušenství:

Piktogramy PIK

Ochranný koš OZAWHKOS

### Varianty:

SE svítící pouze při výpadku napájení

SA trvale svítící

AT svítidlo s autotestem

PT svítidlo s testovacím tlačítkem

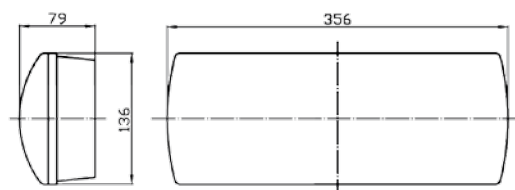
RS svítidlo pro instalaci v systému centrálního monitoringu RUBIC

CB svítidlo pro instalaci v systému s centrální baterií

S síťové svítidlo bez nouzového modulu

### Další informace:

Svítidla jsou standardně dodávána bez piktogramů.



Typ	IP	Objednáací kód	&	#	W	⊙	lm
HELIOS 8	IP42	OZAWHE1&#	SE, SA	AT, PT, RS, CB	1x8 T5	1	130
		OZAWHE3&#	SE, SA	AT, PT, RS, CB	1x8 T5	3	110
	IP65	OZAWH1&#	SE, SA	AT, PT, RS, CB	1x8 T5	1	130
		OZAWH3&#	SE, SA	AT, PT, RS, CB	1x8 T5	3	110
HELIOS 11	IP42	OZAWHE1&11#	SE, SA	AT, PT, RS, CB	1x11 TC-S	1	200
		OZAWHE3&11#	SE, SA	AT, PT, RS, CB	1x11 TC-S	3	180
	IP65	OZAWH1&11#	SE, SA	AT, PT, RS, CB	1x11 TC-S	1	200
		OZAWH3&11#	SE, SA	AT, PT, RS, CB	1x11 TC-S	3	180
HELIOS 18	IP42	OZAWHE1&18#	SE, SA	AT, PT, RS, CB	1x18 TC-L	1	250
		OZAWHE3&18#	SE, SA	AT, PT, RS, CB	1x18 TC-L	3	230
	IP65	OZAWH1&18#	SE, SA	AT, PT, RS, CB	1x18 TC-L	1	250
		OZAWH3&18#	SE, SA	AT, PT, RS, CB	1x18 TC-L	3	230
HELIOS LED	IP42	OZAWHEL1&#	SE, SA	AT, PT, RS, CB	LED 25cd	1	
		OZAWHEL3&#	SE, SA	AT, PT, RS, CB	LED 25cd	3	
	IP65	OZAWHL1&#	SE, SA	AT, PT, RS, CB	LED 25cd	1	
		OZAWHL3&#	SE, SA	AT, PT, RS, CB	LED 25cd	3	

& – specifikace režimu práce

# – další možnosti výstroje

# HELIOS DS



HELIOS DS



HELIOS P

## Svítlidla pro evakuační osvětlení



### Těleso:

Polykarbonátový (PC) korpus svítidla

### Optický systém:

PC opálový kryt

### Aplikace:

- svítidlo pro označení evakuačních cest - podsvícení piktogramů

### Průslušenství:

Piktogramy PIK

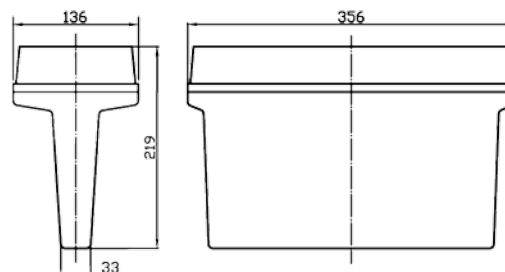
### Varianty:

Stejně jako HELIOS – viz str.106

### Další informace:

Svítlidla jsou standardně dodávána bez piktogramů.

Pozorovací vzdálenost 25 m.

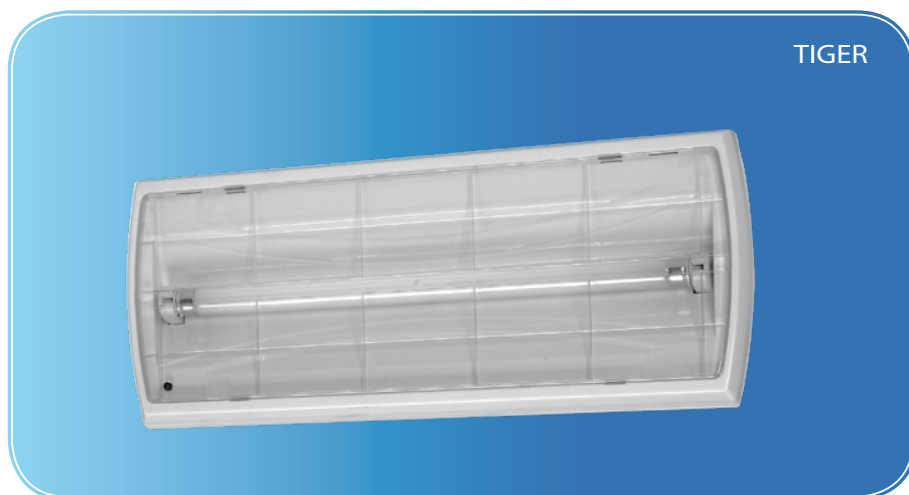


Typ	IP	Objednací kód	&	#	W	⌚	lm
HELIOS DS 8	IP42	OZAWHDE1&#	SE, SA	AT, PT, RS, CB	1x8 T5	1	130
		OZAWHDE3&#	SE, SA	AT, PT, RS, CB	1x8 T5	3	110
	IP65	OZAWHD1&#	SE, SA	AT, PT, RS, CB	1x8 T5	1	130
		OZAWHD3&#	SE, SA	AT, PT, RS, CB	1x8 T5	3	110
HELIOS DS11	IP42	OZAWHDE1&11#	SE, SA	AT, PT, RS, CB	1x11 TC-S	1	200
		OZAWHDE3&11#	SE, SA	AT, PT, RS, CB	1x11 TC-S	3	180
	IP65	OZAWHD1&11#	SE, SA	AT, PT, RS, CB	1x11 TC-S	1	200
		OZAWHD3&11#	SE, SA	AT, PT, RS, CB	1x11 TC-S	3	180
HELIOS DS18	IP42	OZAWHDE1&18#	SE, SA	AT, PT, RS, CB	1x18 TC-L	1	250
		OZAWHDE3&18#	SE, SA	AT, PT, RS, CB	1x18 TC-L	3	230
	IP65	OZAWHD1&18#	SE, SA	AT, PT, RS, CB	1x18 TC-L	1	250
		OZAWHD3&18#	SE, SA	AT, PT, RS, CB	1x18 TC-L	3	230
HELIOS DS LED	IP42	OZAWHDEL1&#	SE, SA	AT, PT, RS, CB	LED 25cd	1	
		OZAWHDEL3&#	SE, SA	AT, PT, RS, CB	LED 25cd	3	
	IP65	OZAWHDL1&#	SE, SA	AT, PT, RS, CB	LED 25cd	1	
		OZAWHDL3&#	SE, SA	AT, PT, RS, CB	LED 25cd	3	

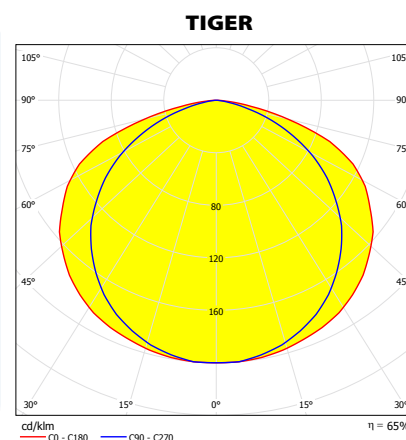
Typ	IP	Objednací kód	&	#	W	⌚	lm
HELIOS P	IP42	OZAWHP1&#	SE, SA	AT, PT, RS, CB	1x8 T5	1	130
		OZAWHP3&#	SE, SA	AT, PT, RS, CB	1x8 T5	3	110
HELIOS P LED	IP42	OZAWHPL1&#	SE, SA	AT, PT, RS, CB	LED 25cd	1	
		OZAWHPL3&#	SE, SA	AT, PT, RS, CB	LED 25cd	3	

& – specifikace režimu práce  
# – další možnosti výstroje

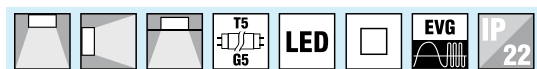
# TIGER



TIGER



## Přisazená / vestavná nouzová svítidla



### Těleso:

Polykarbonátový (PC) korpus svítidla

### Optický systém:

PC čirý kryt

PC opálový kryt – verze LED

### Aplikace:

- nouzové svítidlo s možností přisazené i vestavné montáže

### Příslušenství:

Piktogramy PIK

OZAWPRICH příchytka pro vestavnou montáž (výřez 120x325 mm) – je nutno objednat 2 ks/svítidlo

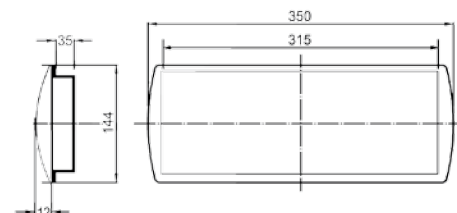
### Varianty:

Stejně jako HELIOS – viz str.106

### Další informace:

Svítidla jsou standardně dodávána bez piktogramů.

TIGER LED



	IP	Objednávací kód	&	#	W	⊕	lm
TIGER	IP22	OZAWTGE1&#	SE, SA	AT, PT, RS, CB	1x8 T5	1	130
		OZAWTGE3&#	SE, SA	AT, PT, RS, CB	1x8 T5	3	110
TIGER LED	IP22	OZAWTLE1&#	SE, SA	AT, PT, RS, CB	LED 96cd	1	
		OZAWTLE3&#	SE, SA	AT, PT, RS, CB	LED 96cd	3	

& – specifikace režimu práce

# – další možnosti výstroje

# TIGER P



TIGER DS



TIGER P

## Svítlidla pro evakuační osvětlení



**LED**

### Těleso:

Polykarbonátový (PC) korpus svítidla

### Optický systém:

PC opálový kryt

### Aplikace:

- svítidlo pro označení evakuačních cest - podsvícení piktogramů
- možnost přisazené i vestavné montáže

### Příslušenství:

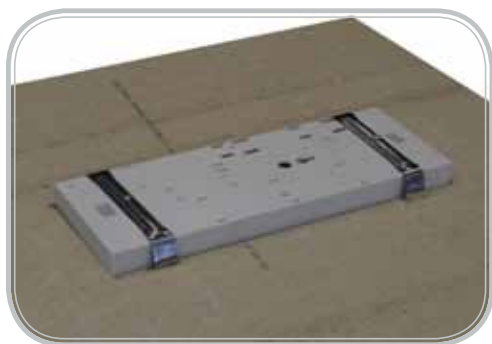
Piktogramy PIK  
OZAWPRICH přichytka pro vestavnou montáž (výřez 120x325 mm) – je nutno objednat 2 ks/svítidlo

### Varianty:

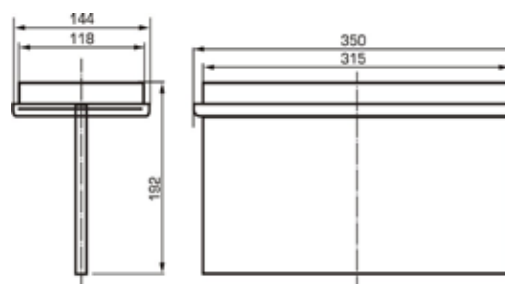
Stejně jako HELIOS – viz str.106

### Další informace:

Svítlidla jsou standardně dodávána bez piktogramů.  
Pozorovací vzdálenost 20 m.



## OZAWPRICH



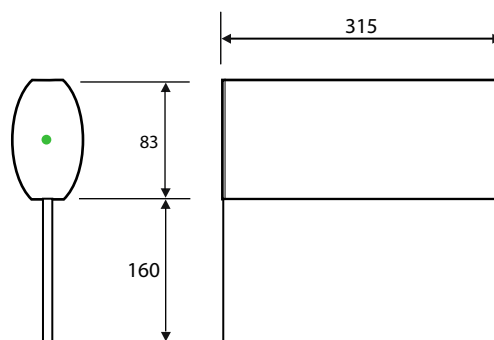
	IP	Objednávací kód	&	#	W	☼	lm
TIGER DS	IP22	OZAWTGS1&#	SE, SA	AT, PT, RS, CB	1x8 T5	1	130
		OZAWTGS3&#	SE, SA	AT, PT, RS, CB	1x8 T5	3	110
TIGER DS LED	IP22	OZAWTSL1&#	SE, SA	AT, PT, RS, CB	LED 25cd	1	
		OZAWTSL3&#	SE, SA	AT, PT, RS, CB	LED 25cd	3	

	IP	Objednávací kód	&	#	W	☼	lm
TIGER P	IP22	OZAWTP1&#	SE, SA	AT, PT, RS, CB	1x8 T5	1	130
		OZAWTP3&#	SE, SA	AT, PT, RS, CB	1x8 T5	3	110
TIGER P LED	IP22	OZAWTPL1&#	SE, SA	AT, PT, RS, CB	LED 25cd	1	
		OZAWTPL3&#	SE, SA	AT, PT, RS, CB	LED 25cd	3	

& – specifikace režimu práce  
# – další možnosti výstroje

# TWINS

## Svítlidla pro evakuační osvětlení



### Těleso:

Hliníkový profil s plastovými čely

### Aplikace:

Dvoustranné svítidlo pro označení evakuačních cest - podsvícení piktogramů  
Možnost přisazené montáže ke stropu nebo stěně, popř. závěsné montáž

### Příslušenství:

Piktogramy

Závěsná sada

Výložník pro montáž kolmo ke stěně

PIK

OZAW1006

OZAWTWH

### Varianty:

TW korpus svítidla šedivý

TWB korpus svítidla černý

Stejně jako HELIOS – viz str.106

### Další informace:

Součástí balení jsou přichytky pro montáž souběžně se stěnou nebo pro přisazenou montáž ke stropu.

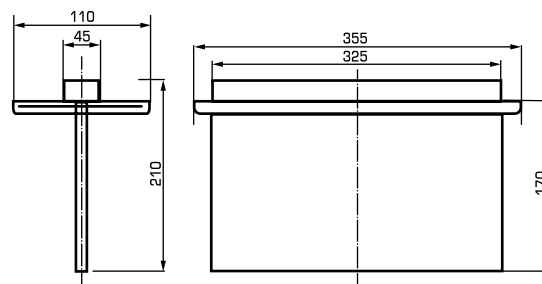
Svítlidla jsou standardně dodávána bez piktogramů.

Pozorovací vzdálenost 30 m.

	IP	Order code	&	#	W	⊕
TWINS 1 LED	IP20	OZAWTW1&#	SE, SA	AT, PT, RS, CB	LED 25 cd	1
TWINS 3 LED		OZAWTW3&#	SE, SA	AT, PT, RS, CB	LED 25 cd	3
TWINS 1 T5		OZAWTW1&#8	SE, SA	AT, PT, RS, CB	1x8 T5	1
TWINS 3 T5		OZAWTW3&#8	SE, SA	AT, PT, RS, CB	1x8 T5	3

# PLEXI LED

## Vestavná svítidla pro evakuační osvětlení



### Těleso:

Bílé nebo šedivě lakovaný ocelový plech

### Aplikace:

Vestavné dvoustranné svítidlo pro označení evakuačních cest - podsvícení piktogramů. Velikost výřezu 50x330 mm.

### Varianty:

Stejně jako HELIOS – viz str.106

### Další informace:

Pružiny pro upevnění svítidla ve výřezu jsou součástí svítidla.

Svítlidla jsou standardně dodávána bez piktogramů.

Pozorovací vzdálenost 30 m.

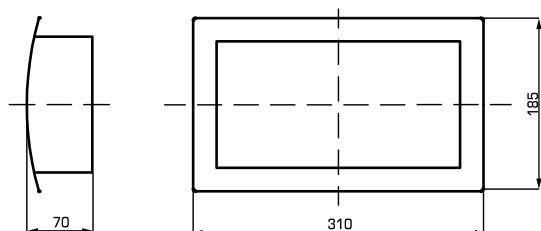
	IP	Objednávací kód	&	#	W	⊕
PLEXI LED 1	IP20	OZAWPL1&#	SE, SA	AT, PT, RS, CB	LED 25 cd	1
PLEXI LED 3		OZAWPL3&#	SE, SA	AT, PT, RS, CB	LED 25 cd	3
PLEXI LED 1 T5		OZAWPL1&#8	SE, SA	AT, PT, RS, CB	1x8 T5	1
PLEXI LED 3 T5		OZAWPL3&#8	SE, SA	AT, PT, RS, CB	1x8 T5	3

& – specifikace režimu práce

# – další možnosti výstroje

# VIPER S

## Nouzová svítidla



### Těleso:

Bíle nebo šedivě lakovaný ocelový plech

### Optický systém:

PC opálový kryt

### Aplikace:

Prisazené nebo vestavné svítidlo pro označení evakuačních cest - podsvícení piktogramů

### Příslušenství:

Piktogramy PIK

### Varianty:

Stejně jako HELIOS – viz str.106

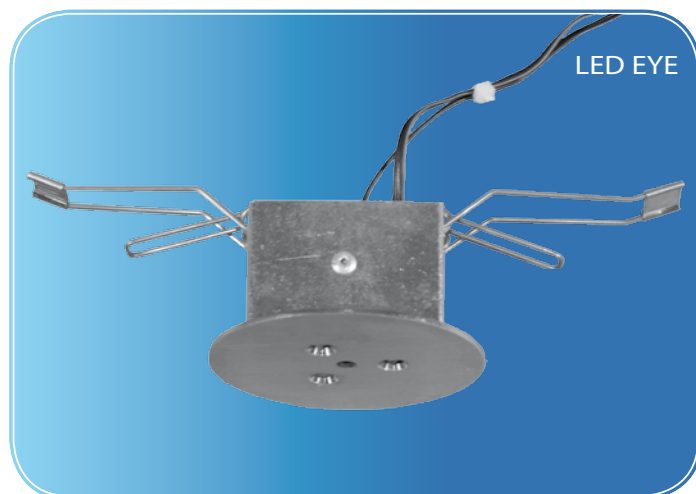
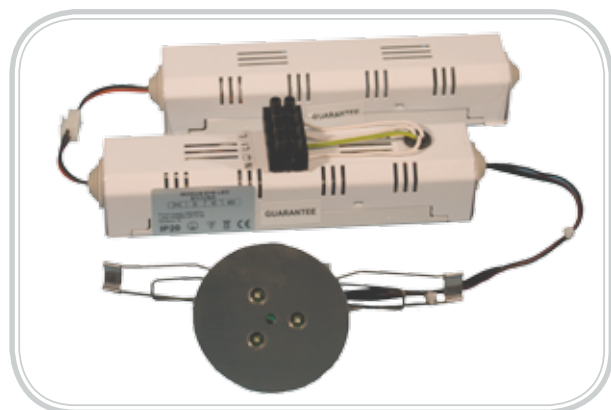
### Další informace:

Svítidla jsou standardně dodávána bez piktogramů. Pozorovací vzdálenost 25 m.

	IP	Objednací kód	&	#	W	⊕
VIPER S 1	IP20	OZAWVS1&#	SE, SA	AT, PT, RS, CB	LED 96 cd	1
VIPER S 3		OZAWVS3&#	SE, SA	AT, PT, RS, CB	LED 96 cd	3

# LED EYE

## Vestavná svítidla pro nouzové osvětlení



### Těleso:

Plech z nerezové oceli

### Aplikace:

Vestavné svítidlo pro nouzové nebo protipanické osvětlení

### Varianty:

SE svítící pouze při výpadku napájení  
 SA trvale svítící  
 AT svítidlo s autotestem  
 RS svítidlo pro instalaci v systému centrálního monitoringu RUBIC  
 CB svítidlo pro instalaci v systému s centrální baterií  
 S síťové svítidlo bez nouzového modulu

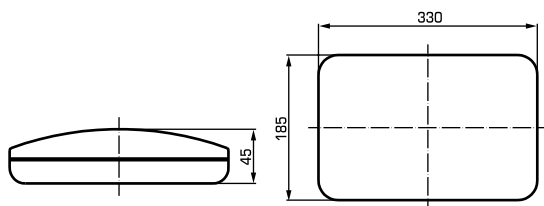
	IP	Objednací kód	&	#	W	⊕
LED EYE 1	IP20	OZAWY1&#	SE, SA	AT, RS, CB	LED 3x1W	1
LED EYE 3		OZAWY3&#	SE, SA	AT, RS, CB	LED 3x1W	3

& – specifikace režimu práce

# – další možnosti výstroje

# PANORAMA

## Nouzová svítidla



### Těleso:

Polykarbonátový (PC) korpus svítidla

### Optický systém:

PC opálový kryt

### Aplikace:

Přisazené svítidlo pro označení evakuačních cest - podsvícení piktogramů

### Příslušenství:

Piktogramy PIK

### Varianty:

Stejně jako HELIOS – viz str.106

### Další informace:

Svítidla jsou standardně dodávána bez piktogramů.

	IP	Objednávací kód	&	#	W	⊖	lm
PANORAMA 8	IP54	OZAWP1&#	SE, SA	AT, PT, RS, CB	1x8 T5	1	130
		OZAWP3&#	SE, SA	AT, PT, RS, CB	1x8 T5	3	110
PANORAMA 11		OZAWP1&11#	SE, SA	AT, PT, RS, CB	1x11 TC-S	1	200
		OZAWP3&11#	SE, SA	AT, PT, RS, CB	1x11 TC-S	3	180

& - specifikace režimu práce

# - další možnosti výstroje

## Piktogramy - PIK

### Samolepící značky pro nalepení na nouzová svítidla



OZAWPIK01



OZAWPIK02



OZAWPIK04



OZAWPIK05



OZAWPIK06



OZAWPIK07



OZAWPIK08



OZAWPIK09



OZAWPIK10



OZAWPIK11



OZAWPIK12



OZAWPIK13



OZAWPIK14



OZAWPIK15

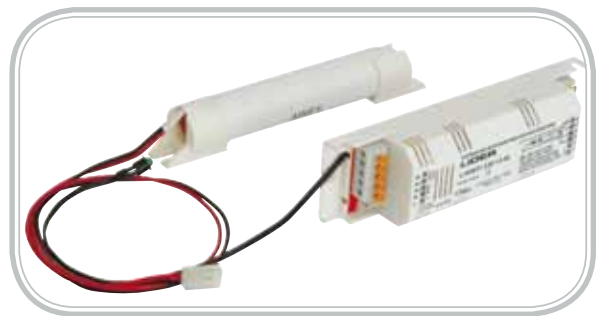


# System RUBIC

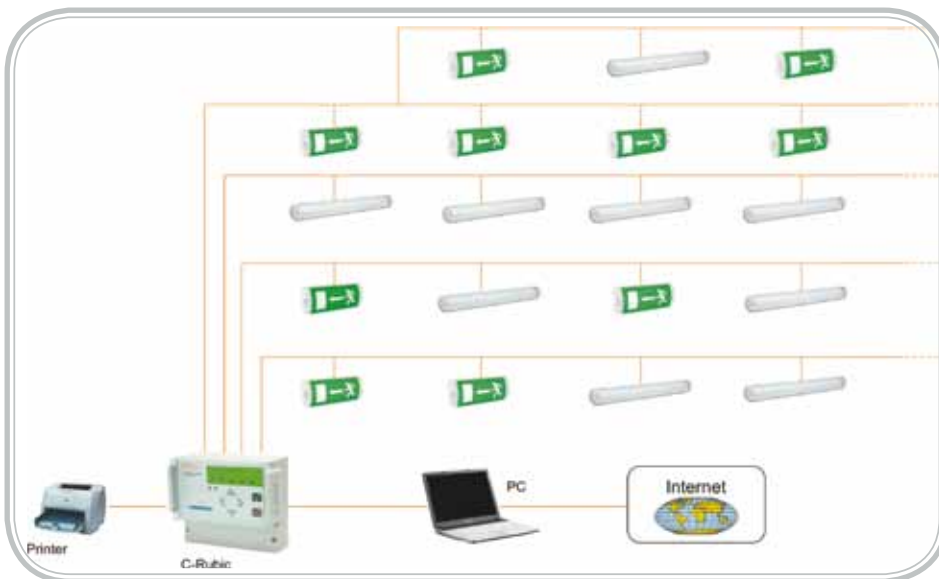
**C-RUBIC**



**LIDER**

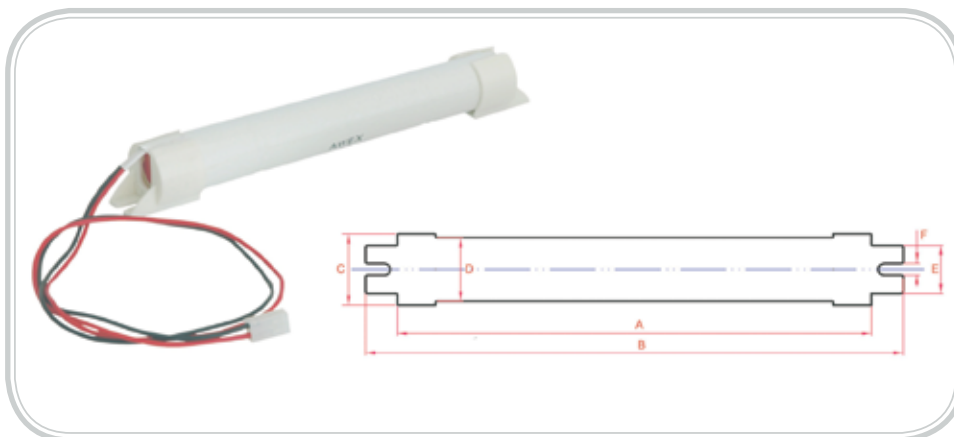


**SYSTEM RUBIC**



**Baterie LIDER**

Náhradní baterie k nouzovým modulům LIDER



	W	h	mAh	V	VA	AxBxCxDxExF	kg
NiCd SC 1500/3,6	6-36	1	1500	3,6	5,4	135x160x26x15x18x4	0,16
NiCd SC 1500/4,8	6-58	1	1500	4,8	7,2	176x203x26x15x18x4	0,21
NiCd SC 1500/6	6-80	1	1500	6	9	244x245x26x15x18x4	0,26
NiCd SC 4000/3,6	6-36	3	4000	3,6	14,4	184x208x36x33x25x4	0,41
NiCd SC 4000/4,8	6-58	3	4000	4,8	19,2	241x267x36x33x25x4	0,54
NiCd SC 4000/6	6-80	3	4000	6	24	306x330x36x33x25x4	0,67