

# | **Bleskozvody a uzemňovacie zariadenia**

# | **Lightning conductor and grounding device**

Katalóg dielcov | Catalogue of parts

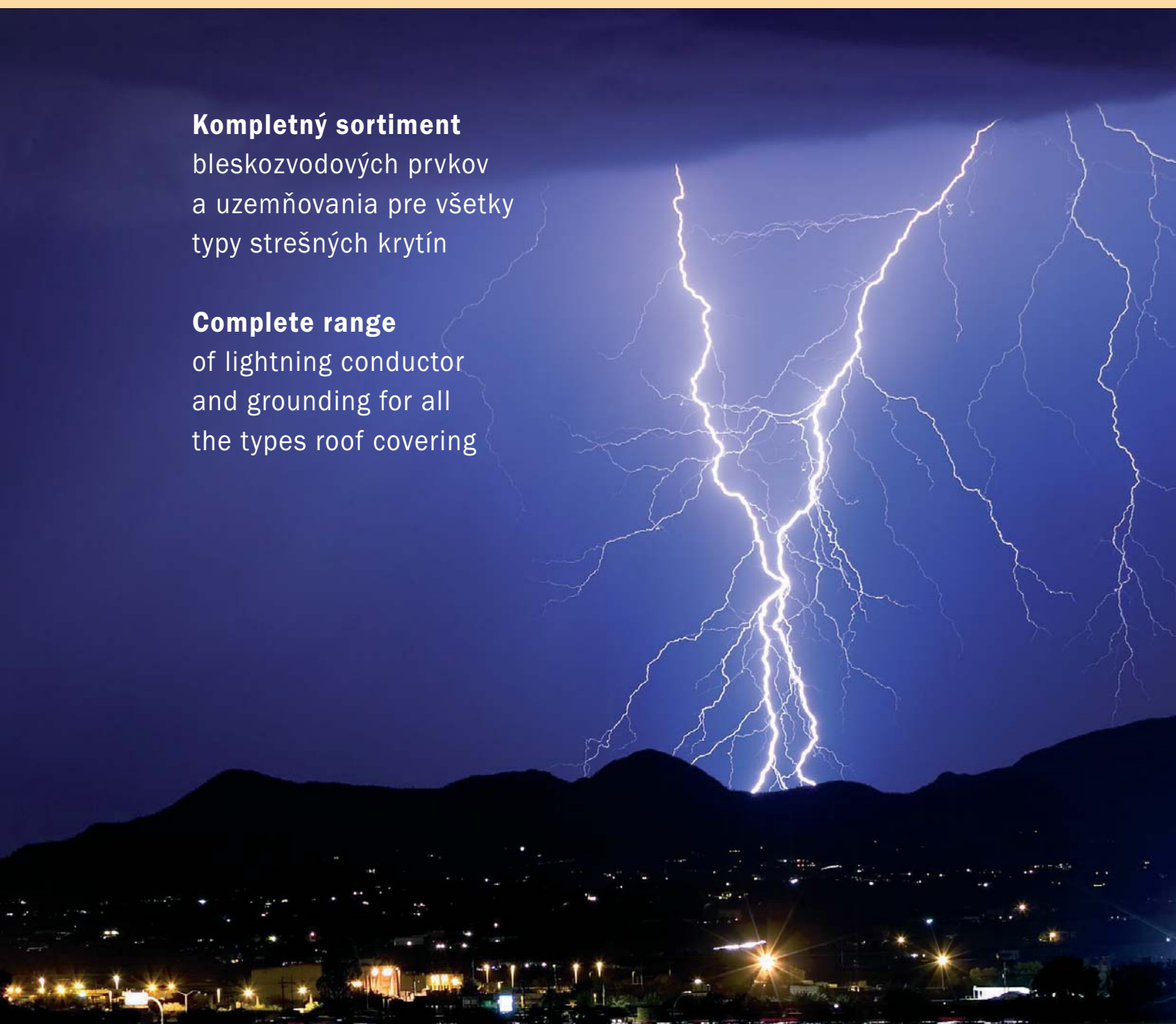
**2010**

## **Kompletný sortiment**

bleskozvodových prvkov  
a uzemňovania pre všetky  
typy strešných krytín

## **Complete range**

of lightning conductor  
and grounding for all  
the types roof covering

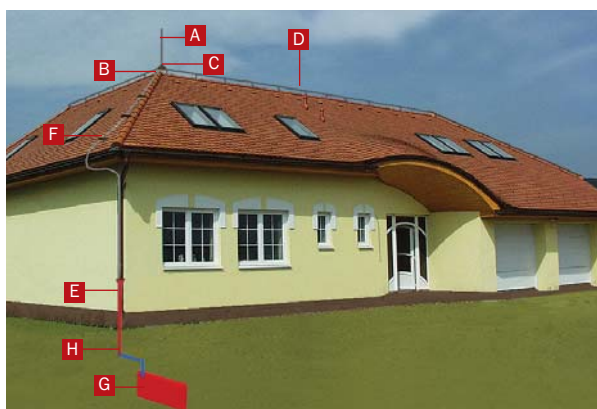
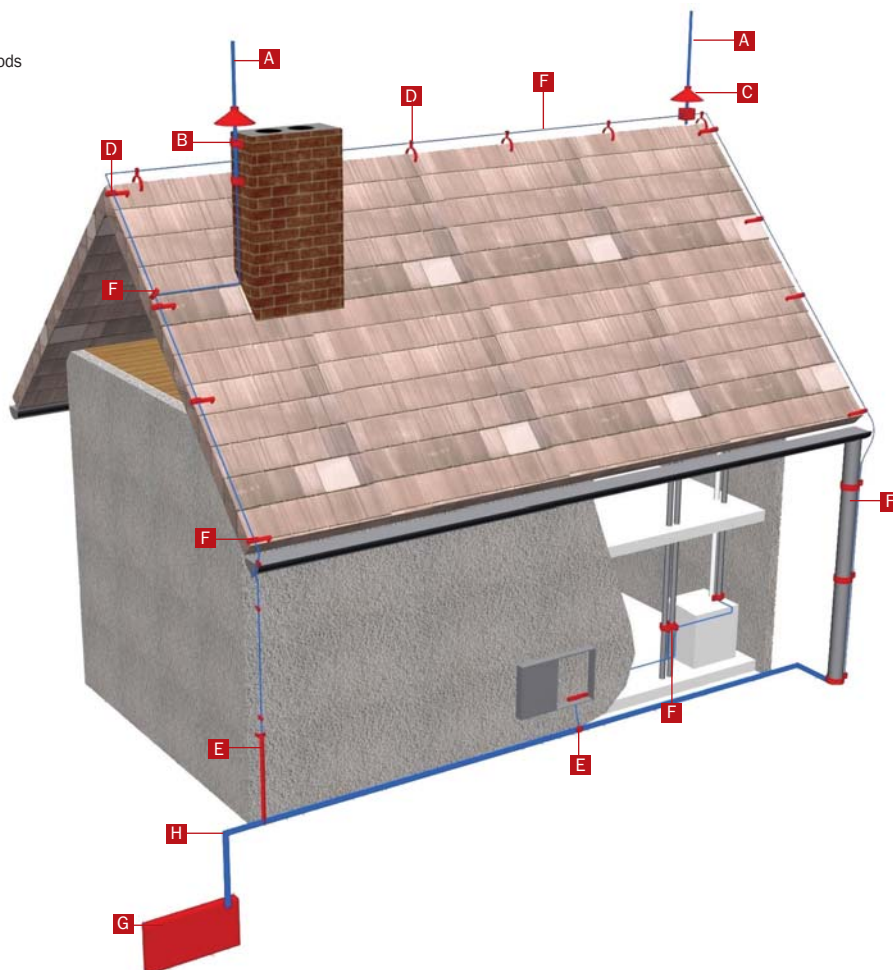


Totálne integrovaný  
systém ochrany

# Bleskozvody a uzemňovanie

## Lightning conductor and grounding

- A - zachytávacie tyče / interception rods
- B - držiaky zachytávacej tyče / holders of interception rods
- C - ochranné striešky / protecting shelters
- D - podpery vedenia / conductor supports
- E - ochranné uholníky a príslušenstvo / protection squares and accessories
- F - svorky / clamps
- G - uzemňovací systém / earthing system
- H - doplnky / accessories



## BLESKOZVODY A UZEMŇOVACIE ZARIADENIA

**Materiálové zloženie:** Dielce sú vyrábané z konštrukčnej ocele S 235 s povrchovou ochranou žiarovým zinkovaním. Niektoré dielce sú vyrábané v medenom, nerezovom a hliníkovom prevedení. Spojovací materiál je povrchovo upravený žiarovovým zinkom. Pre nerezové, medené a hliníkové prvky sa používa nerezový spojovací materiál. Sortiment vyrábaných dielcov umožňuje konštrukciu bleskozvodov na všetkých typoch striech. Je vhodný pre bežné typy stavieb a uzemňovanie elektrotechnických zariadení. Hmotnosť dielcov, rozmery a tolerancie sú uvedené v obrázkoch a v tabuľkách. Výrobca si vyhradzuje právo zmeny materiálu dielcov. **Použitie:** Dielce slúžia pre vytváranie systémov bleskozvodov a uzemňovanie elektrotechnických zariadení. **Stavebná realizácia:** Bleskozvody a uzemnenia sa montujú bežným montážnym náradím vytváraním rozoberateľných spojov. Dielce je potrebné skladovať v krytých priestoroch.

**Obchodno-ekonomické údaje:**

**Balenie:** Dielce sa dodávajú voľne uložené v kovových paletách, balené v kartónových krabicach, plastových vreciach a zväzkoch. **Spôsob objednávky:** V objednávke je nutné uviesť označenie, počet kusov, termín dodania. **Doprava:** Pri väčších a pravidelných odberoch sa zabezpečuje dovoz do skladu.

## BLESKOZVODY A UZEMŇOVANIE

Podľa ustanovenia § 21 ods. 7 zákona NR SR č. 90/1998 Z.z. o stavebných výrobkoch, bleskozvody a ich príslušenstvo podliehajú certifikácii preukázania zhody. V súlade s STN 35 7610 musia byť oceľové bleskozvody a ich príslušenstvo zinkované žiarovo podľa STN 03 8558, EN ISO 1461.

Totálne  
integrováný  
systém ochrany.



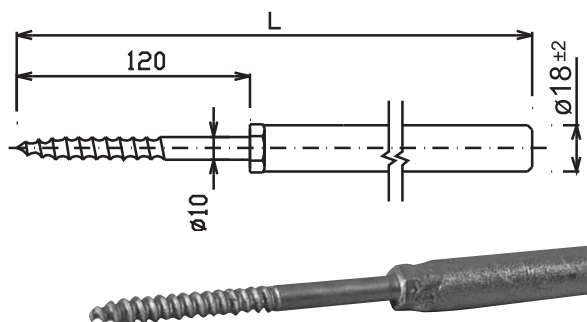
## LIGHTNING PROTECTION AND EARTHING

**Standards:** Complete range of our products is subject to the Slovak Technical Standards STN EN 50164-1, STN EN 50164-2, STN 33 2000-5-54, STN EN 62305-1, STN EN 62305-2, STN EN 62305-3, STN EN 62305-4, STN 341391. **Material composition:** Components of the lightning protection and earthing are made of steel No: S 235 with surface protection from corrosion, ie zinc-plated, by Hot Dip Galvanizing. For the processing the plant has at its disposal an appropriate surface preparation equipment. Delivered screws and nuts are zinc-plated. Weights, dimensions and tolerances of parts are shown in the catalogue with reference data and illustrations. **Use:** Elements of the lightning protection production create system of lightning protection and earthing. Wide range of produced components permits to choose suitable composition for construction of lightning protection for conventional types of buildings, constructions, and earthing of electrotechnical equipments. **Installation:** Lightning and earthing components are easy to install. There is no need for special tools. Nevertheless, it is recommended to store the parts in roofed spaces before installation. **Quotation, Payments and Delivery, Packing conditions:** export-import conditions are subject to Incoterms 1990, written arrangements, confirmed orders or contractually agreed conditions.

## ZACHYTÁVACIA TYČE INTERCEPTION RODS

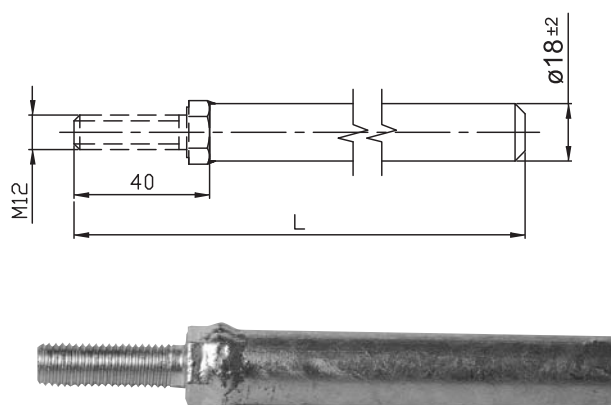
- Vyrábané: oceľ S 235 • žiarovo zinkované (Fe/Zn) • meď ECU 57F25 • nerez akosť 1.4301 • zliatina AlMgSi
- Priemer tyčí:  $\varnothing$  18 - 25 mm
- Použitie: k upevneniu nad chránený objekt

## ZACHYTÁVACIA TYČ S VRUTOM DO DREVA INTERCEPTION ROD WITH THREAD IN ROUND WOOD



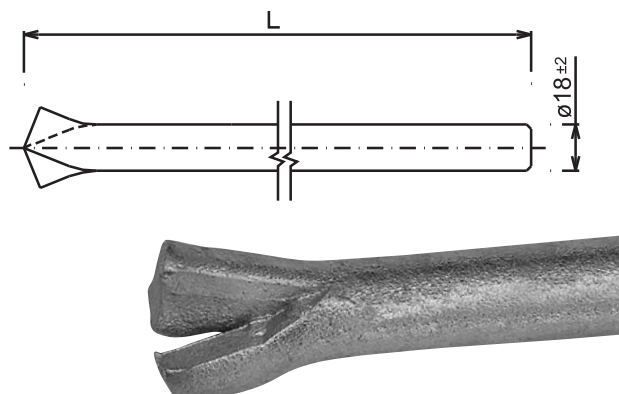
Prevedenie	Označenie	L(mm)	Rozmer D (mm)	Hmotnosť (kg)
Fe/Zn	JD10	1000	$\varnothing$ 18	2,29
	JD15	1500	$\varnothing$ 18	2,28
	JD20	2000	$\varnothing$ 18	3,52
Meď	JD10	1000	$\varnothing$ 18	2,46
	JD15	1500	$\varnothing$ 18	2,45
	JD20	2000	$\varnothing$ 18	3,83
Nerez	JD10	1000	$\varnothing$ 18	2,16
	JD15	1500	$\varnothing$ 18	2,15
	JD20	2000	$\varnothing$ 18	3,36

## ZACHYTÁVACIA TYČ K PODSTAVCU INTERCEPTION ROD FOR THE STAND



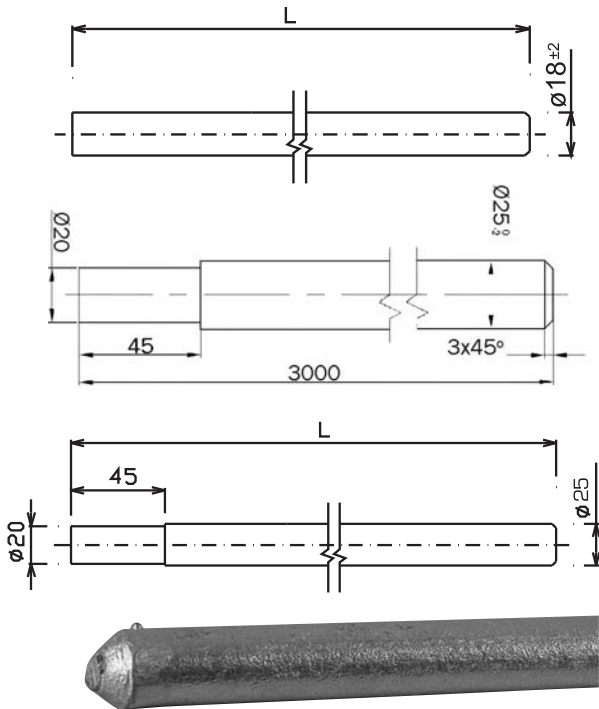
Prevedenie	Označenie	L(mm)	Rozmer D (mm)	Hmotnosť (kg)
Fe/Zn	JD10a	1000	$\varnothing$ 18	2,28
	JD15a	1500	$\varnothing$ 18	3,51
	JD20a	2000	$\varnothing$ 18	5,11
Meď	JD10a	1000	$\varnothing$ 18	2,45
	JD15a	1500	$\varnothing$ 18	3,82
	JD20a	2000	$\varnothing$ 18	5,61
Nerez	JD10a	1000	$\varnothing$ 18	2,15
	JD15a	1500	$\varnothing$ 18	3,35
	JD20a	2000	$\varnothing$ 18	4,92

## ZACHYTÁVACIA TYČ NA UPEVNENIE DO MURIVA INTERCEPTION ROD FOR IMBEDDING INTO MASONRY



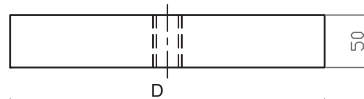
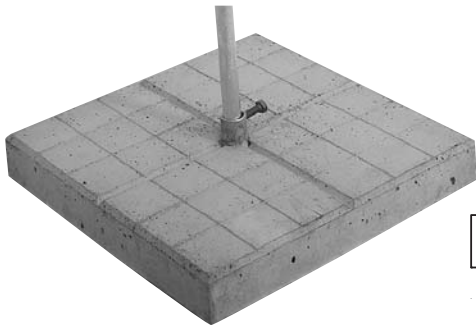
Prevedenie	Označenie	L(mm)	Rozmer D (mm)	Hmotnosť (kg)
Fe/Zn	JZ10	1000	$\varnothing$ 18	1,99
	JZ15	1500	$\varnothing$ 18	3,12
Meď	JZ10	1000	$\varnothing$ 18	2,15
	JZ15	1500	$\varnothing$ 18	3,39
Nerez	JZ10	1000	$\varnothing$ 18	1,88
	JZ15	1500	$\varnothing$ 18	2,97
Hliník	JZ10	1000	$\varnothing$ 18	0,74
	JZ15	1500	$\varnothing$ 18	1,17

## ZACHYTÁVACIA TYČ BEZ OSADENIA/ S OSADENÍM INTERCEPTION ROD WITHOUT SHOULDER/WITH SHOULDER



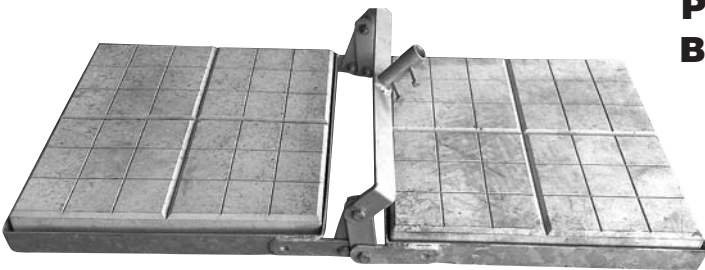
Prevedenie	Označenie	L(mm)	Rozmer D (mm)	Hmotnosť (kg)
Fe/Zn	JP10	1000	Ø18	1,99
	JP15	1500	Ø18	3,12
	JP20	2000	Ø18	4,2
	JP30	3000	Ø25	11,35
Med'	JP10	1000	Ø18	2,15
	JP15	1500	Ø18	3,39
	JP20	2000	Ø18	4,59
	JP30	3000	Ø25	12,67
Nerez	JP10	1000	Ø18	1,88
	JP15	1500	Ø18	2,97
	JP20	2000	Ø18	4,02
	JP30	3000	Ø25	11,1
Hliník	JP10	1000	Ø18	0,74
	JP15	1500	Ø18	1,17
	JP20	2000	Ø18	1,58
	JP30	3000	Ø25	4,36

### PODSTAVEC K ZACHYTÁVACEJ TYČI JP a OB BASE ON INTERCEPTION ROD



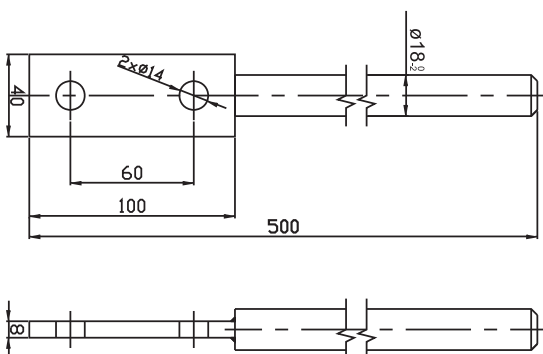
Prevedenie	Označenie	Rozmer D (mm)	Hmotnosť (kg)
Bet/FeZn	bet. podstavec k JP a OB	350x350	14

### PODSTAVEC K OB - NASTAVITEĽNÝ BASE ON ELONGATA CONDUCTORS



Prevedenie	Označenie	Rozmer D (mm)	Hmotnosť (kg)
FeZn	podstavec k OB - nastaviteľný	900x380	6

### ZACHYTÁVACIA TYČ NA OCELOVÉ KONŠTRUKCIE INTERCEPTION ROD FOR STEEL CONSTRUCTIONS



Prevedenie	Označenie	Rozmer L (mm)	Rozmer D (mm)	Hmotnosť (kg)
Fe/Zn	JK 05	500	Ø18	1,34
Nerez	JK 05	500	Ø18	1,15

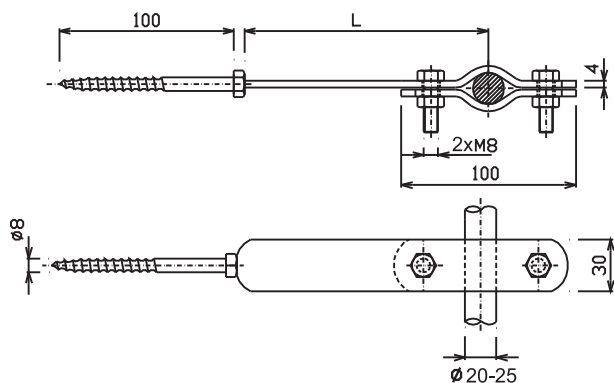




## DRŽIAKY ZACHYTÁVACEJ TYČE HOLDERS OF INTERCEPTION RODS

- Vyrábané: oceľ S 235 • žiarovo zinkované Fe/Zn • meď ECu 57F25 • nerez akosť 1.4301 • zliatina AlMgSi
- Priemer tyčí:  $\varnothing$  18 - 25 mm
- Použitie: k upevneniu nad chránený objekt

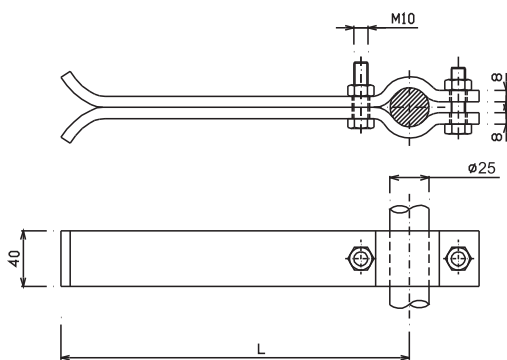
### DRŽIAK ZACHYTÁVACEJ TYČE NA UPEVNIENIE DO MURIVA INTERCEPTION ROD HOLDER FOR FIXING INTO MASONRY



Prevedenie	Označenie	L(mm)	Rozmer D (mm)	Hmotnosť (kg)
Fe/Zn	DJ1	140	$\varnothing$ 20-25	0,32
Med'	DJ1	140	$\varnothing$ 20-25	0,39
Nerez	DJ1	140	$\varnothing$ 20-25	0,31



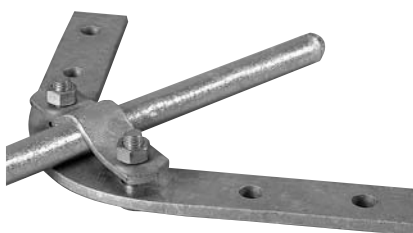
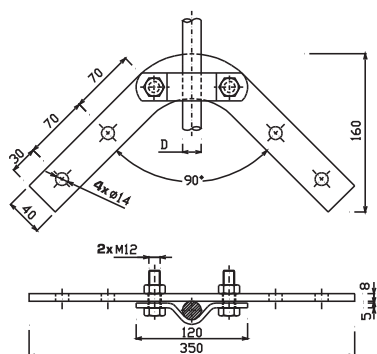
### DRŽIAK ZACHYTÁVACEJ TYČE NA UPEVNIENIE DO MURIVA INTERCEPTION ROD HOLDER FOR FIXING INTO MASONRY



Prevedenie	Označenie	L(mm)	Rozmer D (mm)	Hmotnosť (kg)
Fe/Zn	DJ2	250	$\varnothing$ 25	1,03
Med'	DJ2	250	$\varnothing$ 25	1,13
Nerez	DJ2	250	$\varnothing$ 25	0,99
Hliník	DJ2	250	$\varnothing$ 25	0,42

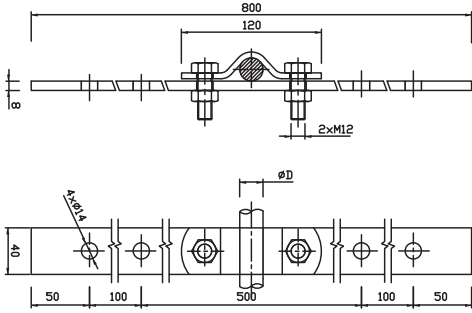


### HORNÝ DRŽIAK ZACHYTÁVACEJ TYČE NA KROV UPPER HOLDER OF INTERCEPTION ROD FOR A RAFTERS



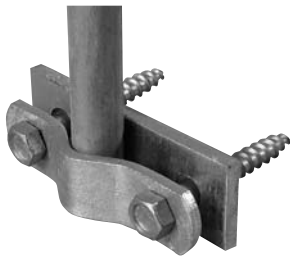
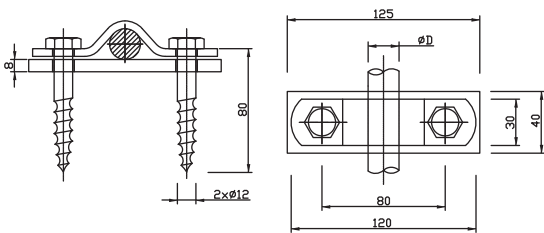
Prevedenie	Označenie	Rozmer D (mm)	Hmotnosť (kg)
Fe/Zn	DJ4h	$\varnothing$ 20	1,23
	DJ5h	$\varnothing$ 25	1,40
Med'	DJ4h	$\varnothing$ 20	1,35
	DJ5h	$\varnothing$ 25	1,54
Nerez	DJ4h	$\varnothing$ 20	1,18
	DJ5h	$\varnothing$ 25	1,33
Hliník	DJ4h	$\varnothing$ 20	0,55
	DJ5h	$\varnothing$ 25	0,61

## SPODNÝ DRŽIAK ZACHYTÁVACEJ TYČE NA KROV LOWER HOLDER OF INTERCEPTION ROD FOR A RAFTERS



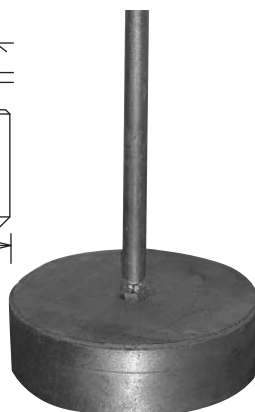
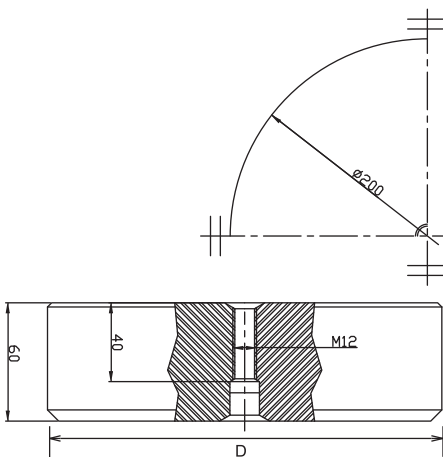
Prevedenie	Označenie	Rozmer D (mm)	Hmotnosť (kg)
Fe/Zn	DJ 4d	Ø20	2,26
	DJ 5d	Ø25	2,46
Meď	DJ 4d	Ø20	2,46
	DJ 5d	Ø25	2,65
Nerez	DJ 4d	Ø20	2,16
	DJ 5d	Ø25	2,34
Hliník	DJ 4d	Ø20	0,93
	DJ 5d	Ø25	1,00

## DRŽIAK ZACHYTÁVACEJ TYČE NA DREVENÉ KONŠTRUKCIE INTERCEPTION ROD HOLDER FOR WOODEN CONSTRUCTIONS



Prevedenie	Označenie	Rozmer D (mm)	Hmotnosť (kg)
Fe/Zn	DJ 7hd	Ø20	0,56
	DJ 8hd	Ø25	0,76
Meď	DJ 7hd	Ø20	0,59
	DJ 8hd	Ø25	0,78
Nerez	DJ 7hd	Ø20	0,52
	DJ 8hd	Ø25	0,70
Hliník	DJ 7hd	Ø20	0,29
	DJ 8hd	Ø25	0,36

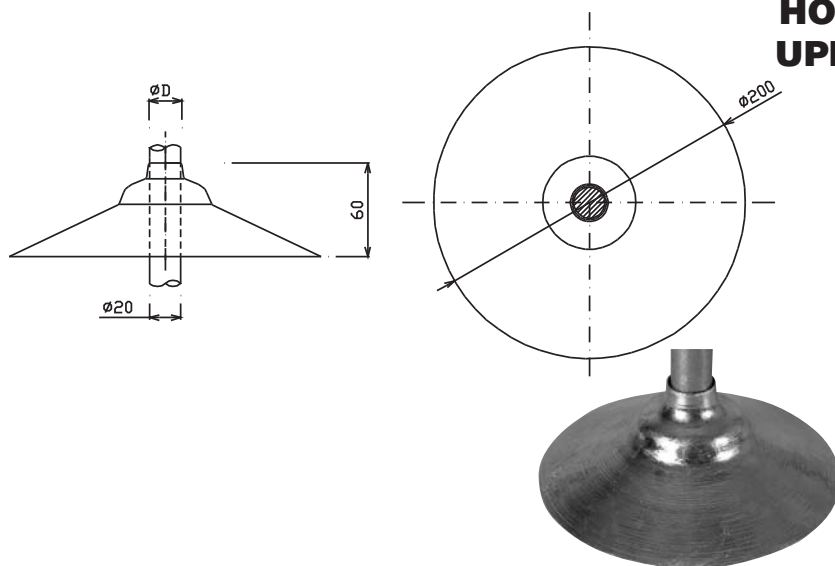
## PODSTAVEC K ZACHYTÁVACEJ TYČI BASE ON INTERCEPTION ROD



Prevedenie	Označenie	Rozmer D (mm)	Hmotnosť (kg)
Fe/Zn	podstavec k JD	Ø 200	14,6
Meď	podstavec k JD	Ø 200	16,38
Nerez	podstavec k JD	Ø 200	14,35

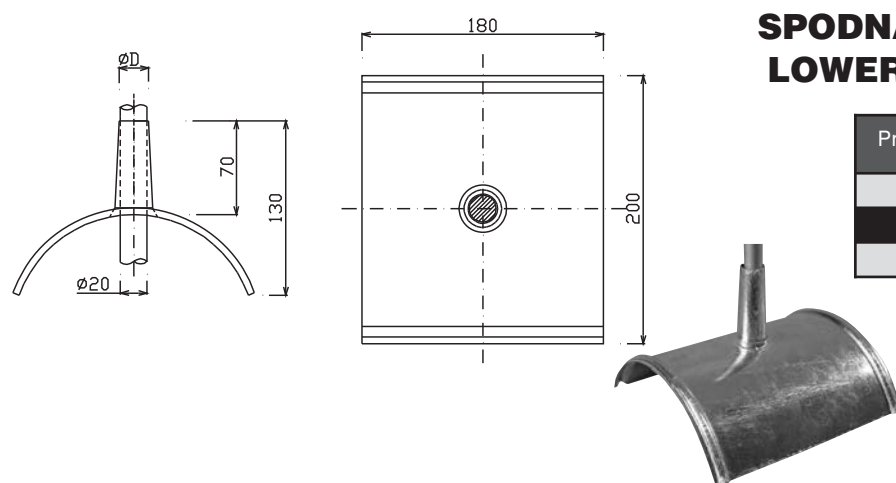
## OCHRANNÉ STRIEŠKY PROTECTING SHELTERS

- Vyrábané: oceľ S 235 • žiarovo zinkované Fe/Zn • meď ECu 57F25 • nerez akosť 1.4301 • zliatina AlMgSi
- Priemer tyčí:  $\varnothing$  20 - 25 mm
- Použitie: k upevneniu nad chránený objekt



### HORNÁ OCHRANNÁ STRIEŠKA UPPER PROTECTING SHELTER

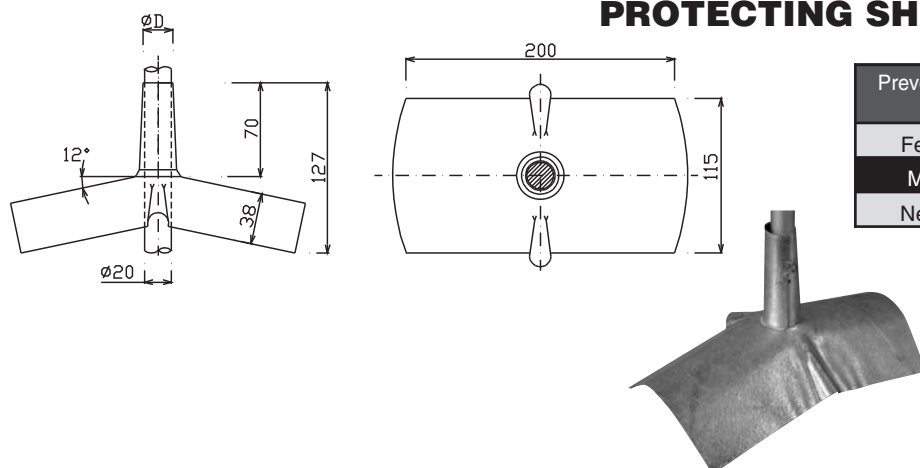
Prevedenie	Označenie	Rozmer D (mm)	Hmotnosť (kg)
Fe/Zn	OS01	$\varnothing 20$	0,17
	OS02	$\varnothing 25$	0,16
Meď	OS01	$\varnothing 20$	0,16
	OS02	$\varnothing 25$	0,15
Nerez	OS01	$\varnothing 20$	0,14
	OS02	$\varnothing 25$	0,14
Hliník	OS01	$\varnothing 20$	0,06
	OS02	$\varnothing 25$	0,06



### SPODNÁ OCHRANNÁ STRIEŠKA LOWER PROTECTING SHELTER

Prevedenie	Označenie	Rozmer D (mm)	Hmotnosť (kg)
Fe/Zn	OS04	$\varnothing 20$	0,33
Meď	OS04	$\varnothing 20$	0,31
Nerez	OS04	$\varnothing 20$	0,27

### OCHRANNÁ STRIEŠKA PRI HREBENI STRECHY PROTECTING SHELTER BY ROOF RIDGE



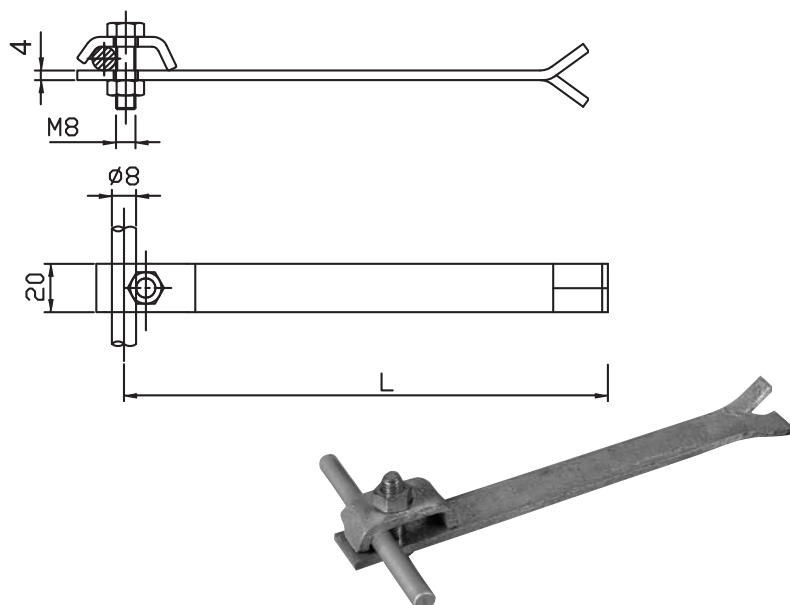
Prevedenie	Označenie	Rozmer D (mm)	Hmotnosť (kg)
Fe/Zn	OS07	$\varnothing 20$	0,20
Meď	OS07	$\varnothing 20$	0,19
Nerez	OS07	$\varnothing 20$	0,16



## PODPERY VEDENIA CONDUCTOR SUPPORTS

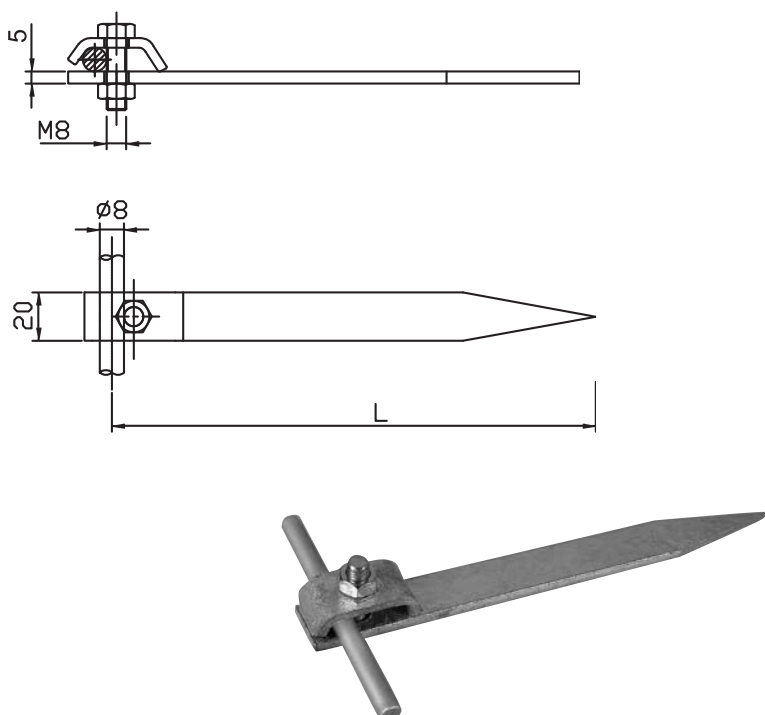
- Vyrábané: ocel S 235 • žiarovo zinkované Fe/Zn • meď ECU 57F25 • nerez akosť 1.4301 • zliatina AlMgSi
- Drôt ø 8 - 10 mm
- Použitie: k upevneniu na chránený objekt

### PODPERA VEDENIA DO MURIVA CONDUCTOR SUPPORT TO FIX TO MASONRY



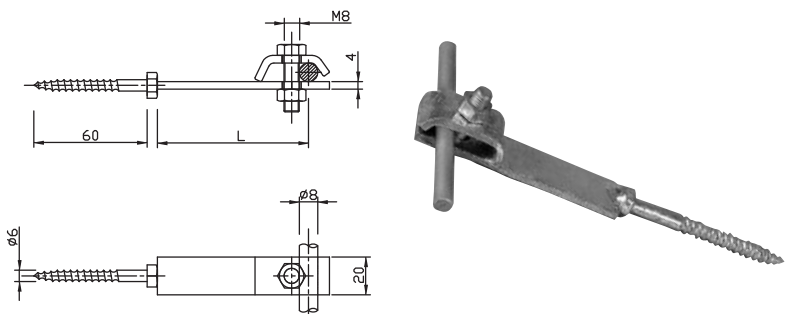
Prevedenie	Označenie	L (mm)	Hmotnosť (kg)
Fe/Zn	PV01	150	0,15
	PV02	200	0,17
	PV03	250	0,20
Meď	PV01	150	0,17
	PV02	200	0,20
	PV03	250	0,24
Nerez	PV01	150	0,14
	PV02	200	0,16
	PV03	250	0,19
Hliník	PV01	150	0,07
	PV02	200	0,08
	PV03	250	0,10

### PODPERY VEDENIA DO DREVA CONDUCTOR SUPPORT INTO A WOOD



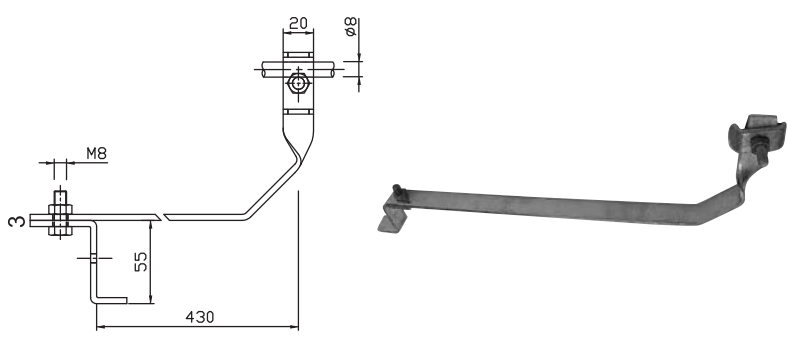
Prevedenie	Označenie	L (mm)	Hmotnosť (kg)
Fe/Zn	PV04	200	0,20
	PV05	250	0,21
	PV06	300	0,22
Meď	PV04	200	0,21
	PV05	250	0,22
	PV06	300	0,23
Nerez	PV04	200	0,19
	PV05	250	0,20
	PV06	300	0,21
Hliník	PV04	200	0,09
	PV05	250	0,09
	PV06	300	0,09

## PODPERA VEDENIA DO MURIVA A DO HMOŽDINKY CONDUCTOR SUPPORT INTO MASONRY WITH A FASTENER



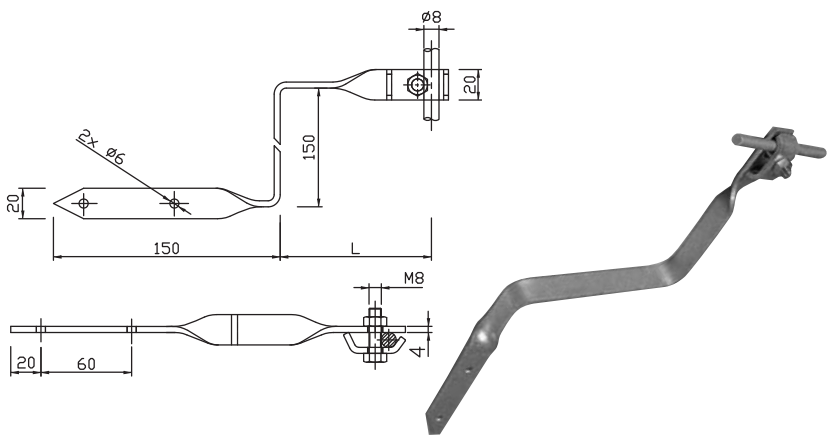
Prevedenie	Označenie	L (mm)	Hmotnosť (kg)
Fe/Zn	PV01h	80	0,12
Meď	PV01h	80	0,11
Nerez	PV01h	80	0,10

## PODPERA VEDENIA POD ŠKRIDLOVÚ STRECHU CONDUCTOR SUPPORT UNDER TILE COVERING



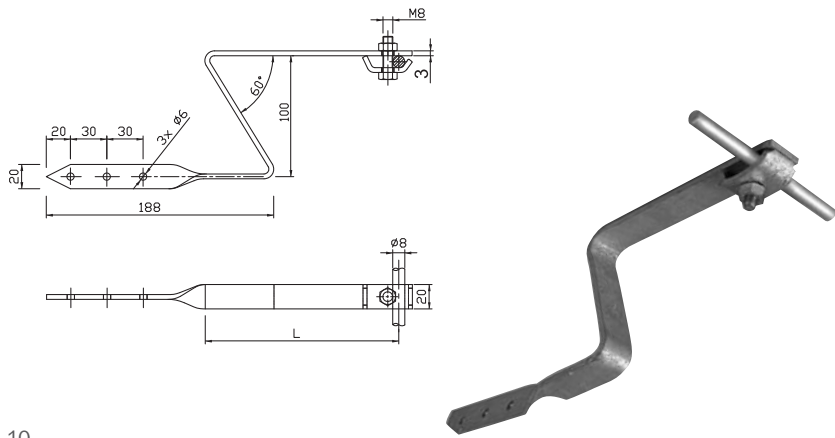
Prevedenie	Označenie	L (mm)	Hmotnosť (kg)
Fe/Zn	PV11	100	0,52
Meď	PV11	100	0,61
Nerez	PV11	100	0,49
Hliník	PV11	100	0,24

## PODPERA VEDENIA POD KRYTINU NA SVAHU CONDUCTOR SUPPORT UNDER TILE ON A SLANT



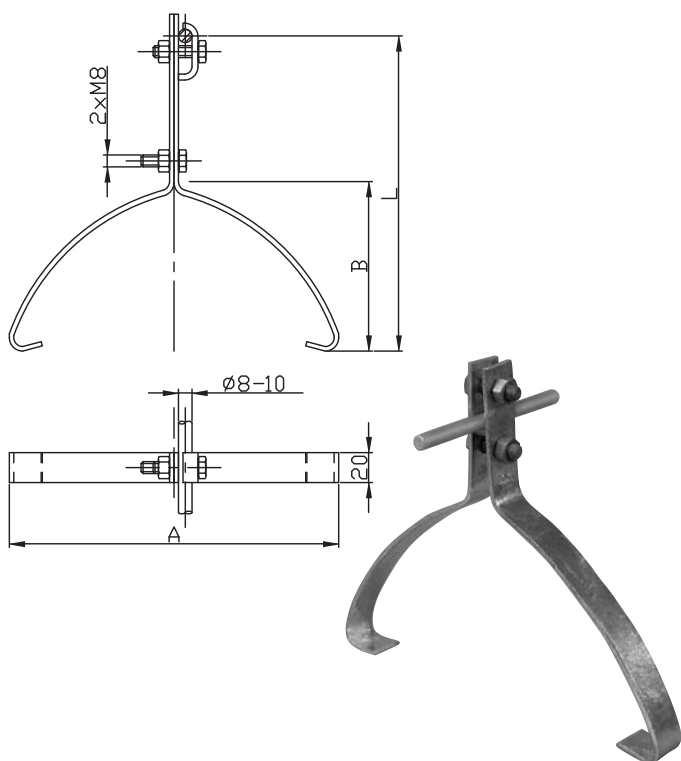
Prevedenie	Označenie	L (mm)	Hmotnosť (kg)
Fe/Zn	PV12	100	0,29
	PV13	150	0,31
Meď	PV12	100	0,34
	PV13	150	0,37
Nerez	PV12	100	0,27
	PV13	150	0,29
Hliník	PV12	100	0,13
	PV13	150	0,14

## PODPERA VEDENIA POD ŠKRIDLOVÚ STRECHU CONDUCTOR SUPPORT UNDER TILE COVERING



Prevedenie	Označenie	L (mm)	Hmotnosť (kg)
Fe/Zn	PV14	160	0,31
Meď	PV14	160	0,36
Nerez	PV14	160	0,29
Hliník	PV14	160	0,14

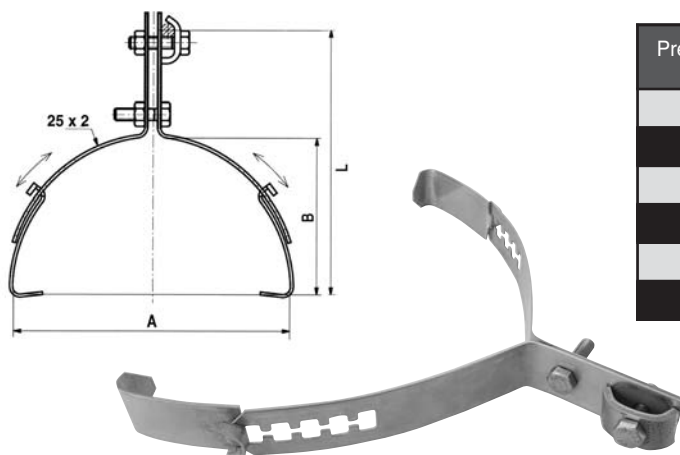
## PODPERA VEDENIA NA VRCHOL KROVU CONDUCTOR SUPPORT AT THE TOP OF THE ROOF



Prevedenie	Označenie	L (mm)	B (mm)	A (mm)	Hmotnosť (kg)
Fe/Zn	PV 15 A	210	110	220	0,33
	PV 15 B	175	100	260	0,26
	PV 15 C	215	110	240	0,30
	PV 15 D	155	110	220	0,23
	PV 15 E	130	95	165	0,13
	PV 15 F T*	185	110	210	0,41
Meď	PV 15 A	210	110	220	0,40
	PV 15 B	175	100	260	0,31
	PV 15 C	215	110	240	0,36
	PV 15 D	155	110	220	0,29
	PV 15 E	130	95	165	0,15
	PV 15 F T*	185	110	210	0,53
Nerez	PV 15 A	210	110	220	0,31
	PV 15 B	175	100	260	0,24
	PV 15 C	215	110	240	0,28
	PV 15 D	155	110	220	0,22
	PV 15 E	130	95	165	0,12
	PV 15 F T*	185	110	210	0,40
Hliník	PV 15 A	210	110	220	0,17
	PV 15 B	175	100	260	0,13
	PV 15 C	215	110	240	0,15
	PV 15 D	155	110	220	0,12
	PV 15 E	130	95	165	0,08
	PV 15 F T*	185	110	210	0,21

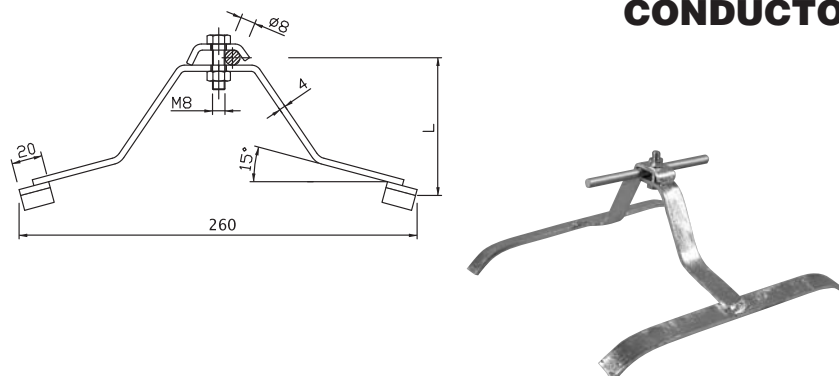
T\* Tondach

## PODPERA VEDENIA NA VRCHOL KROVU CONDUCTOR SUPPORT AT THE TOP OF THE ROOF



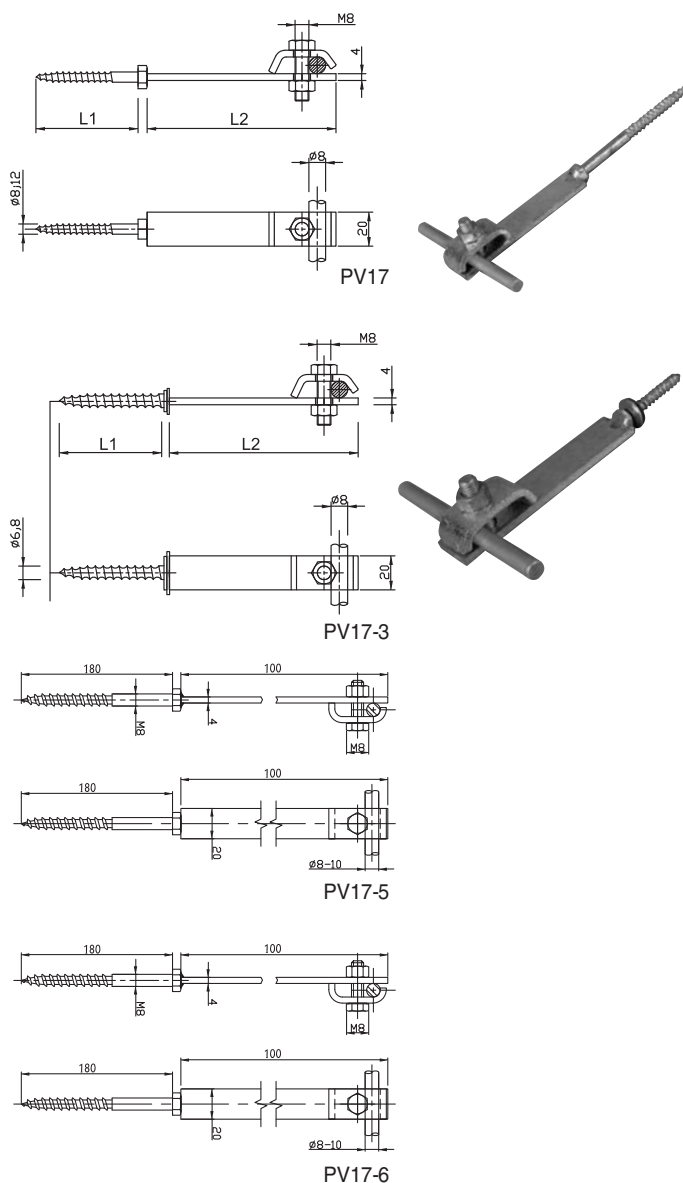
Prevedenie	Označenie	L (mm)	B (mm)	A (mm)	Hmotnosť (kg)
Fe/Zn	PV 15 UNI	165-200	85-125	255-310	0,6144
Meď	PV 15 UNI	165-200	85-125	255-310	0,3257
Nerez	PV 15 UNI	165-200	85-125	255-310	0,2268
Fe/Zn	PV 15 UNI malá	145-185	62-100	150-205	0,3142
Meď	PV 15 UNI malá	145-185	62-100	150-205	0,3625
Nerez	PV 15 UNI malá	145-185	62-100	150-205	0,2548

## PODPERA VEDENIA NA HREBEŇ STRECHY CONDUCTOR SUPPORT AT THE RIDGE



Prevedenie	Označenie	L (mm)	Hmotnosť (kg)
Fe/Zn	PV16	90	0,56
Meď	PV16	90	0,60
Nerez	PV16	90	0,53

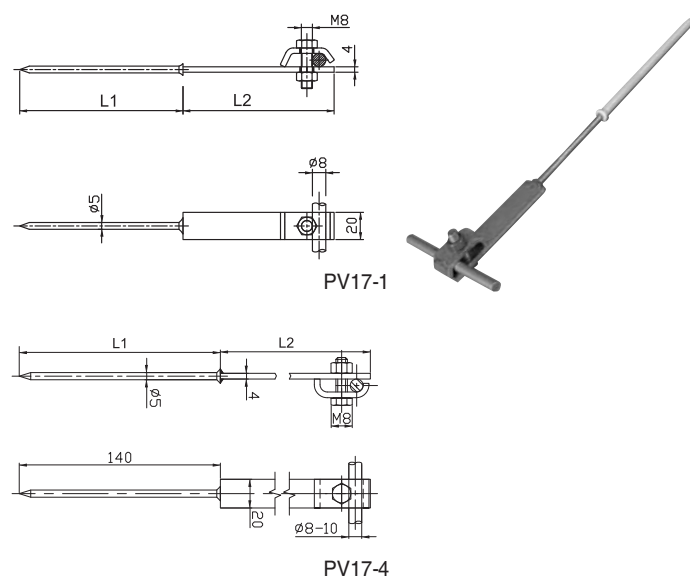
## PODPERA VEDENIA DO DREVENÝCH KONŠTRUKCIÍ CONDUCTOR SUPPORT INTO WOODEN STRUCTURES



Prevedenie	Označenie	L1 (mm)	L2 (mm)	Hmotnosť (kg)
Fe/Zn vrut	PV17	100	100	0,11
	PV18	80	100	0,17
	PV 17-3*	40	100	0,12
	PV 17-5	100	200	0,21
	PV 17-6	180	100	0,22
Med' vrut	PV17	100	100	0,11
	PV18	80	100	0,17
	PV 17-3*	60	100	0,11
	PV 17-5	100	200	0,21
	PV 17-6	180	100	0,22
Nerez vrut	PV17	100	100	0,1
	PV18	80	100	0,16
	PV 17-3*	60	100	0,10
	PV 17-5	100	200	0,19
	PV 17-6	180	100	0,20
Hliník vrut	PV17	100	100	0,02
	PV18	80	100	-

\* s tesniacou podložkou krytina Ruukki /roof Ruukki

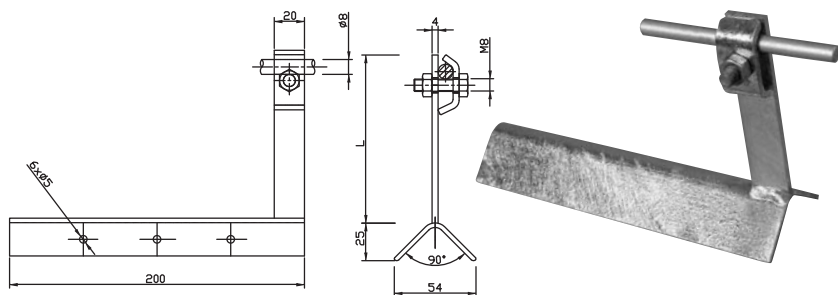
## PODPERA VEDENIA NA ZATEPLENÉ FASÁDY CONDUCTOR SUPPORT FOR EXTERNAL INSULATION



Prevedenie	Označenie	L1 (mm)	L2 (mm)	Hmotnosť (kg)
Fe/Zn klinec	PV 17-1*	120	100	0,10
	PV 17-2*	140	100	0,11
	PV 17-4	140	200	0,20
Med' klinec	PV 17-1*	120	100	0,10
	PV 17-2*	140	100	0,11
	PV 17-4	140	200	0,20
Nerez klinec	PV 17-1*	120	100	0,09
	PV 17-2*	140	100	0,10
	PV 17-4	140	200	0,18

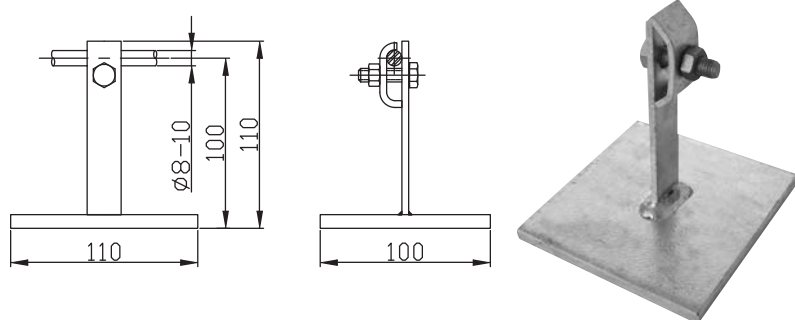
\* s tesniacou podložkou krytina Ruukki /roof Ruukki

## PODPERA VEDENIA POD ŠINDEL NA VRCHOL KROVU CONDUCTOR SUPPORT UNDER SHINGLE AT THE TOP OF THE ROOF



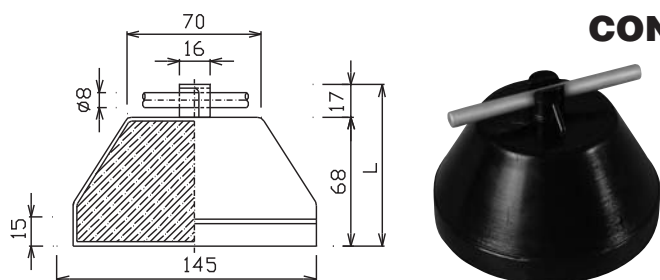
Prevedenie	Označenie	L (mm)	Hmotnosť (kg)
Fe/Zn	PV19	200	0,37
Meď	PV19	200	0,37
Nerez	PV19	200	0,33

## PODPERA VEDENIA NA PLOCHÉ STRECHY CONDUCTOR SUPPORT FOR FLAT ROOF



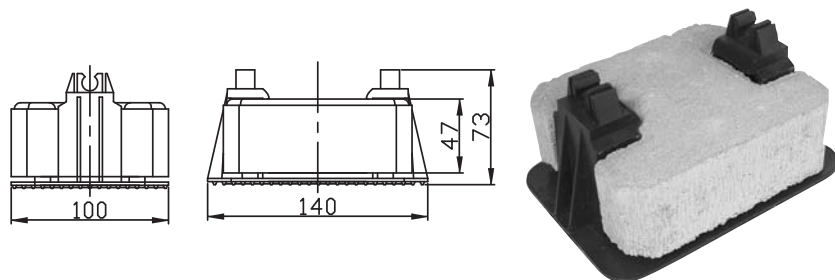
Prevedenie	Označenie	L (mm)	Hmotnosť (kg)
Fe/Zn	PV21ocel'	100	1,06
Nerez	PV21A2	100	0,95

## PODPERA VEDENIA NA PLOCHÉ STRECHY CONDUCTOR SUPPORT FOR FLAT ROOF



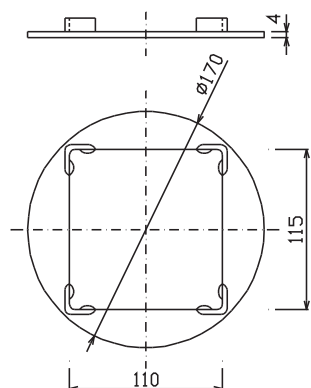
Prevedenie	Označenie	L (mm)	Hmotnosť (kg)
Plast	PV21plast	80	0,40

## PODPERA VEDENIA NA PLOCHÉ STRECHY CONDUCTOR SUPPORT FOR FLAT ROOF



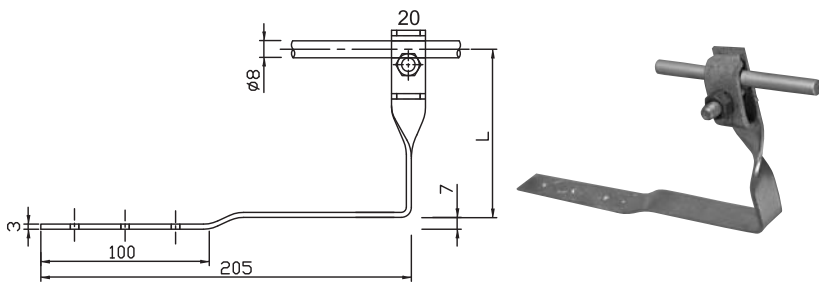
Prevedenie	Označenie	L (mm)	Hmotnosť (kg)
Betón	PV21bet.	140x100	1,00

## PODLOŽKA K PODPERE VEDENIA PLATE TO CONDUCTOR SUPPORT FOR FLAT ROOF



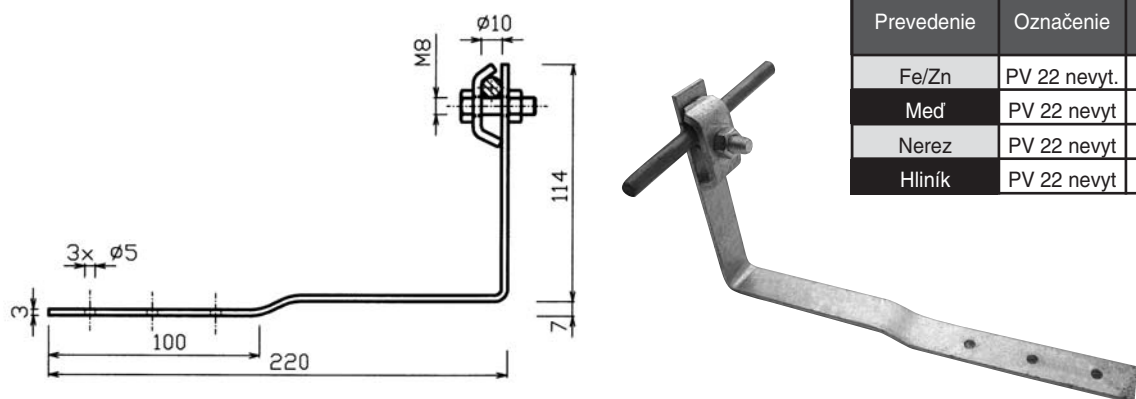
Prevedenie	Označenie	L (mm)	Hmotnosť (kg)
Plast	podložka k PV 21.	ø170	0,10

## PODPERA VEDENIA NA LEPENKOVÉ STRECHY A ŠKRIDLOVÉ STRECHY CONDUCTOR SUPPORT FOR CARDBOARD ROOFS



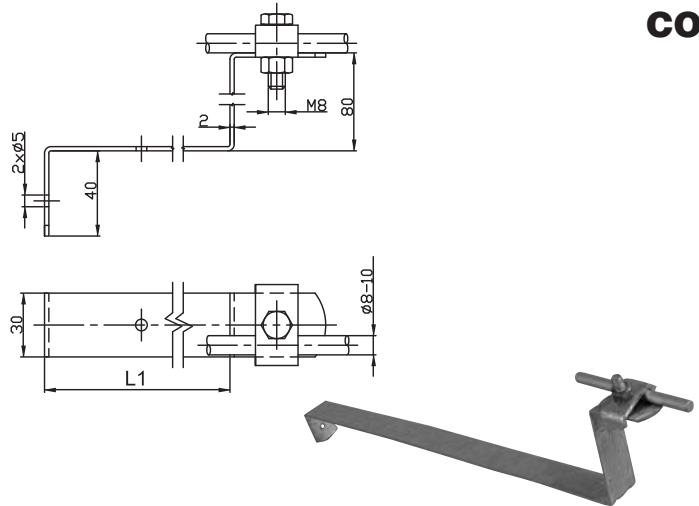
Prevedenie	Označenie	L(mm)	Hmotnosť (kg)
Fe/Zn	PV22	100	0,19
Meď	PV22	100	0,22
Nerez	PV22	100	0,17
Hliník	PV22	100	0,09

## PODPERA VEDENIA NA LEPENKOVÉ STRECHY A ŠKRIDLOVÉ STRECHY CONDUCTOR SUPPORT FOR CARDBOARD ROOFS



Prevedenie	Označenie	L (mm)	Hmotnosť (kg)
Fe/Zn	PV 22 nevyt.	100	0,14
Meď	PV 22 nevyt.	100	0,17
Nerez	PV 22 nevyt.	100	0,12
Hliník	PV 22 nevyt.	100	0,04

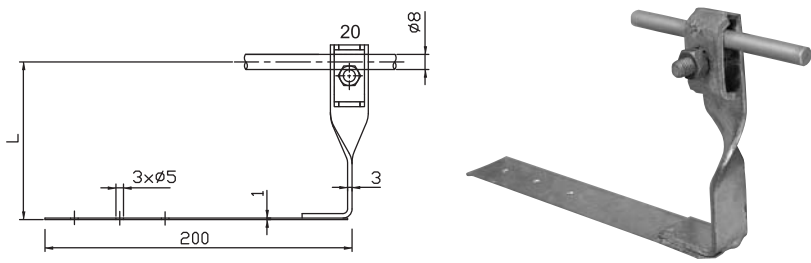
## PODPERA VEDENIA NA ŠKRIDLOVÉ STRECHY BRAMAC CONDUCTOR SUPPORT FOR BRAMAC



Prevedenie	Označenie	L (mm)	L1 (mm)	Hmotnosť (kg)
Fe/Zn	PV22 br max	80	470	0,36
	PV22 br	80	430	0,35
Meď	PV22 br max	80	470	0,38
	PV22 br	80	430	0,37
Nerez	PV22 br max	80	470	0,33
	PV22 br	80	430	0,32
Hliník	PV22 br max	80	470	0,15
	PV22 br	80	430	0,14

br - BRAMAC

## PODPERA VEDENIA NA LEPENKOVÉ STRECHY A ŠKRIDLOVÉ STRECHY CONDUCTOR SUPPORT FOR CARDBOARD ROOFS AND TILE COVERING

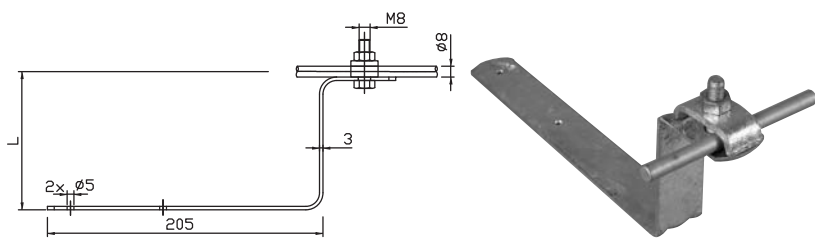


Prevedenie	Označenie	L (mm)	Hmotnosť (kg)
Fe/Zn	PV22 pl	100	0,20
Meď	PV22 pl	100	0,19
Nerez	PV22 pl	100	0,17

pl - s planžetou



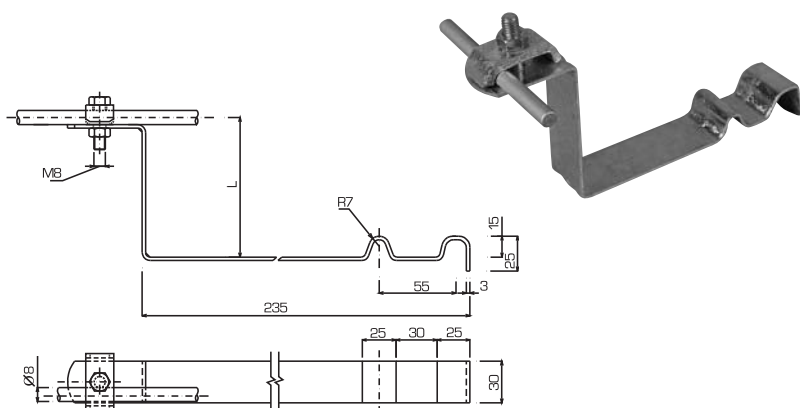
# PODPERA VEDENIA NA LEPENKOVÉ STRECHY A ŠKRIDLOVÉ STRECHY CONDUCTOR SUPPORT FOR CARDBOARD ROOFS AND TILE COVERING



Prevedenie	Označenie	L (mm)	Hmotnosť (kg)
Fe/Zn	PV22 un	100	0,21
Meď	PV22 un	100	0,23
Nerez	PV22 un	100	0,20
Hliník	PV22 un	100	0,09

un = univerzálna

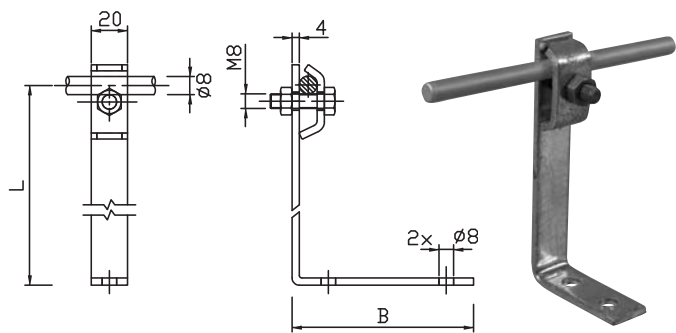
# PODPERA VEDENIA NA ŠKRIDLOVÉ STRECHY TONDACH CONDUCTOR SUPPORT FOR TONDACH



Prevedenie	Označenie	L (mm)	Hmotnosť (kg)
Fe/Zn	PV22 ton*	80	0,20
Meď	PV22 ton*	80	0,22
Nerez	PV22 ton*	80	0,20
Hliník	PV22 ton*	80	0,09

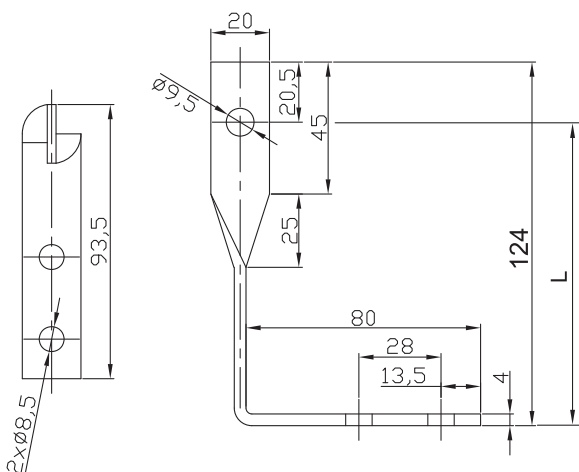
- \* Un = UNIVERZÁL
- \* Fr = FRANCÚZSKA
- \* Ro = ROMÁNSKA
- \* BRNENKA
- \* VALČÍK, POLKA, SAMBA
- \* HRANICE
- \* SULM
- \* MEDITERAN

# PODPERA VEDENIA NA PLECHOVÉ STRECHY CONDUCTOR SUPPORT FOR TIN ROOFS



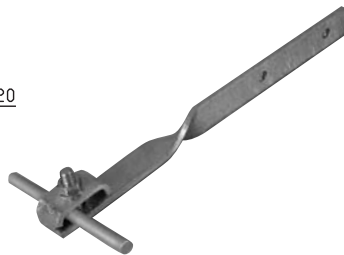
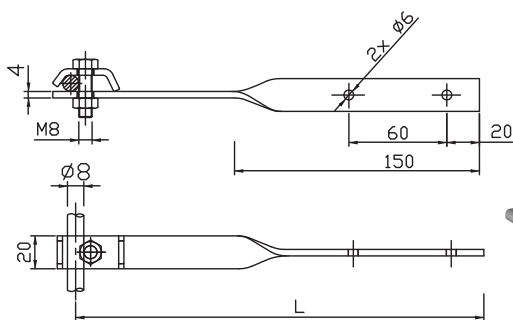
Prevedenie	Označenie	L (mm)	B (mm)	Hmotnosť (kg)
Fe/Zn	PV23	110	60	0,19
	PV24	240	100	0,24
Meď	PV23	110	60	0,22
	PV24	240	100	0,29
Nerez	PV23	110	60	0,18
	PV24	240	100	0,23
Hliník	PV23	110	60	0,09
	PV24	240	100	0,12

# PODPERA VEDENIA NA PLECHOVÉ STRECHY CONDUCTOR SUPPORT FOR TIN ROOFS



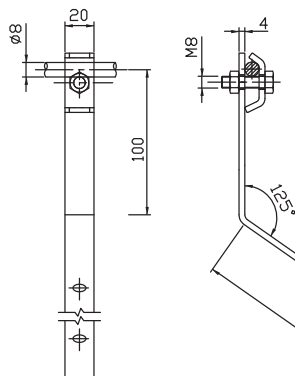
Prevedenie	Označenie	L (mm)	B (mm)	Hmotnosť (kg)
Fe/Zn	PV23 vyt	110	60	0,19
Meď	PV23 vyt	110	60	0,22
Nerez	PV23 vyt	110	60	0,18
Hliník	PV23 vyt	110	60	0,09

## PODPERA VEDENIA NA LEPENKOVÚ KRYTINU NA HREBENI CONDUCTOR SUPPORT FOR CARDBOARD COVERING



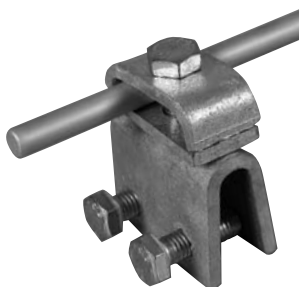
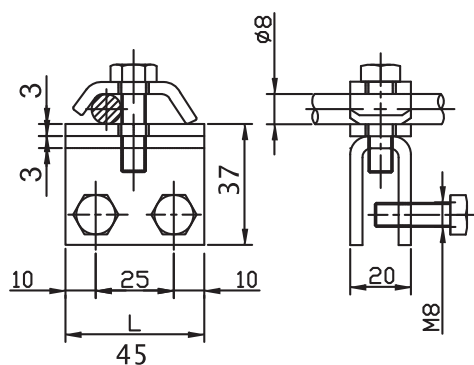
Prevedenie	Označenie	L (mm)	Hmotnosť (kg)
Fe/Zn	PV25	250	0,19
Meď	PV25	250	0,22
Nerez	PV25	250	0,18
Hliník	PV25	250	0,09

## PODPERA VEDENIA NA SNEHOVÝ SVETLÍK CONDUCTOR SUPPORT FOR A SKYLIGHT



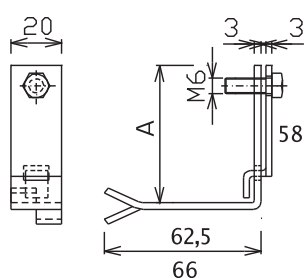
Prevedenie	Označenie	L (mm)	Hmotnosť (kg)
Fe/Zn	PV31	250	0,30
Meď	PV31	250	0,37
Nerez	PV31	250	0,29
Hliník	PV31	250	0,14

## PODPERA VEDENIA NA SVETLÍKY A OCELOVÉ KONŠTRUKCIE CONDUCTOR SUPPORT FOR GLASSKY LIGHT AND STEEL STRUCTURE



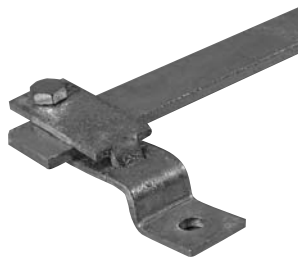
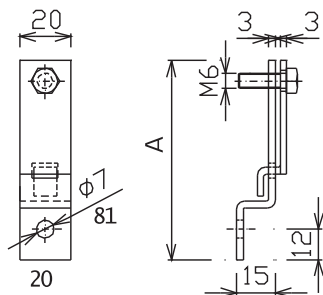
Prevedenie	Označenie	L (mm)	Hmotnosť (kg)
Fe/Zn	PV32	45	0,22
Meď	PV32	45	0,23
Nerez	PV32	45	0,20
Hliník	PV32	45	0,12

## PODPERA VEDENIA DO MURIVA NA UZEMŇOVACIU PÁSKU CONDUCTOR SUPPORT INTO EARTHING STRIP



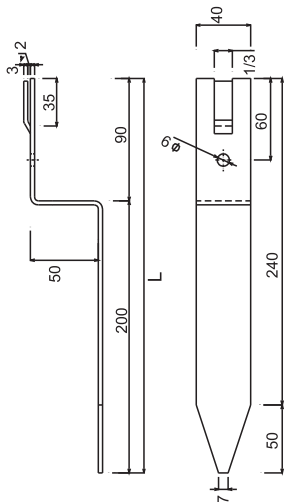
Prevedenie	Označenie	Pre uzem. pásk.	A	Hmotnosť (kg)
Fe/Zn	PV41	20x3	45	0,06
	PV42	30x4	55	0,07
Meď	PV41	20x3	45	0,07
	PV42	30x4	55	0,08
Nerez	PV41	20x3	45	0,05
	PV42	30x4	55	0,06
Hliník	PV41	20x3	45	0,03
	PV42	30x4	55	0,03

## PODPERA VEDENIA NA KONŠTRUKCIE CONDUCTOR SUPPORT ON CONSTRUCTIONS



Prevedenie	Označenie	Pre uzem. pásk.	A	Hmotnosť (kg)
Fe/Zn	PV43	20x3	68	0,05
	PV44	30x4	78	0,07
Meď	PV43	20x3	68	0,06
	PV44	30x4	78	0,08
Nerez	PV43	20x3	68	0,04
	PV44	30x4	78	0,06
Hliník	PV43	20x3	68	0,03
	PV44	30x4	78	0,03

## PODPERA NA UZEMŇOVACIU PÁSKU CONDUCTOR SUPPORT FOR THE EARTHING STRIP

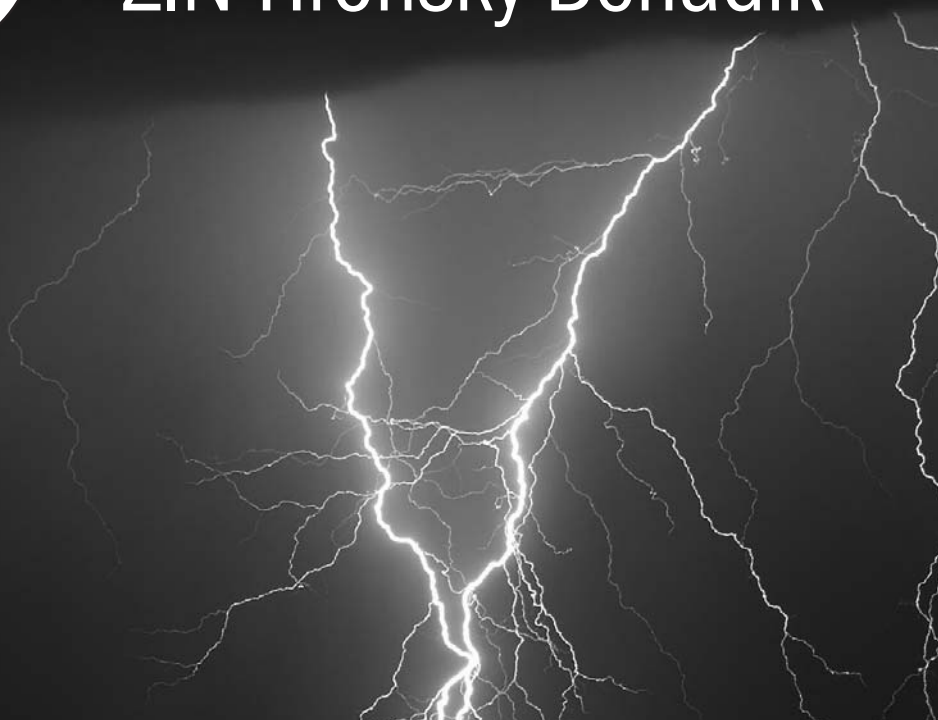


Prevedenie	Označenie	L (mm)	Hmotnosť (kg)
Fe/Zn	PP	290	0,31
Meď	PP	290	0,39
Nerez	PP	290	0,29
Hliník	PP	290	0,14

Totálne integrovaný systém ochrany.



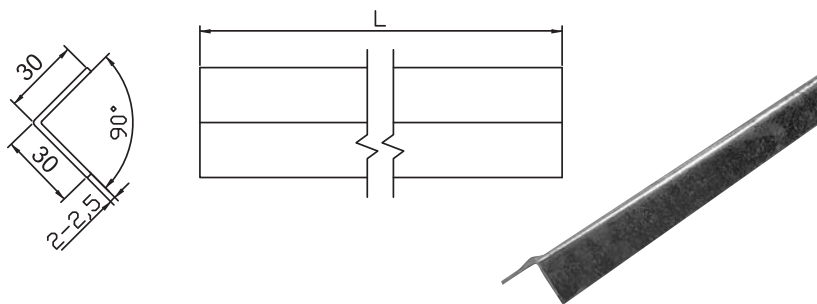
# Bleskozvodové systémy ZIN Hronský Beňadik



## OCHRANNÉ UHOLNÍKY A PRÍSLUŠENSTVO PROTECTION SQUARES AND ACCESSORIES

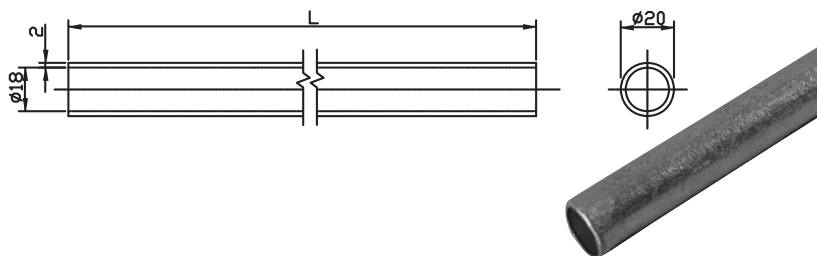
- Vyrábané: oceľ S 235 • žiarovo zinkované Fe/Zn • meď ECu 57F25 • nerez akosť 1.4301 • zliatina AlMgSi
- Použitie: k upevneniu nad chránený objekt

### OCHRANNÝ UHOLNÍK PROTECTION SQUARE



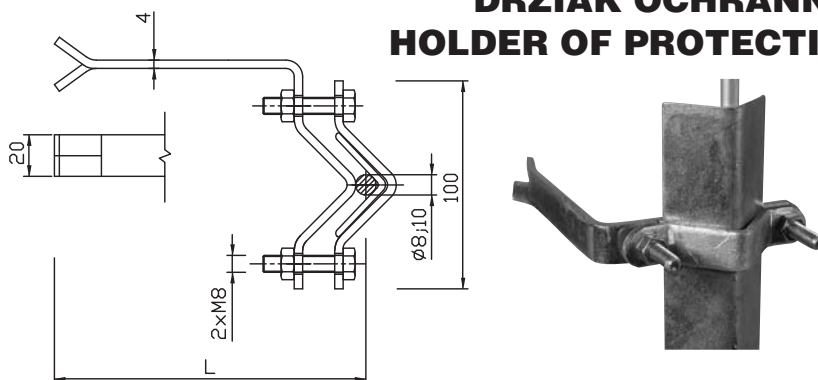
Prevedenie	Označenie	L (mm)	Hmotnosť (kg)
Fe/Zn	OU 1,7 m	1700	1,77
	OU 2 m	2000	1,96
Meď	OU 1,7 m	1700	1,84
	OU 2 m	2000	2,05
Nerez	OU 1,7 m	1700	1,61
	OU 2 m	2000	1,79
Hliník	OU 1,7 m	1700	0,64
	OU 2 m	2000	0,71

### OCHRANNÁ TRUBKA PROTECTION TUBE



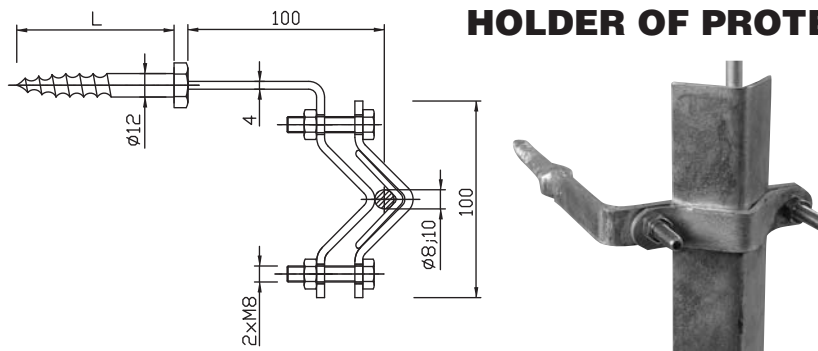
Prevedenie	Označenie	L (mm)	Hmotnosť (kg)
Fe/Zn	OT	1700	1,80
Meď	OT	1700	1,88
Nerez	OT	1700	1,64
Hliník	OT	1700	0,65

### DRŽIAK OCHRANNÉHO UHOLNÍKA DO MURIVA HOLDER OF PROTECTION SQUARE INTO MASONRY



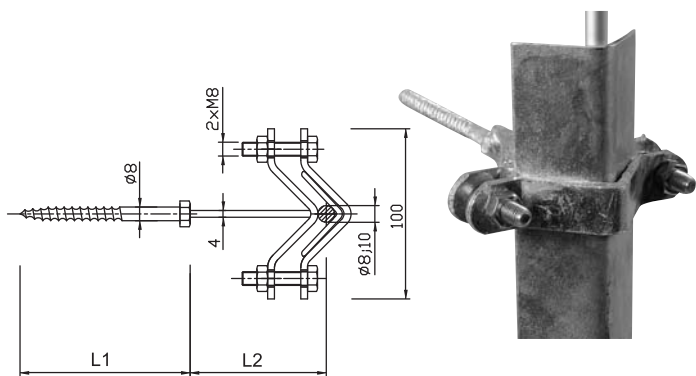
Prevedenie	Označenie	L (mm)	Hmotnosť (kg)
Fe/Zn	DUZ	150	0,24
Meď	DUZ	150	0,26
Nerez	DUZ	150	0,23
Hliník	DUZ	150	0,12

### DRŽIAK OCHRANNÉHO UHOLNÍKA DO DREVA HOLDER OF PROTECTION SQUARE INTO WOOD



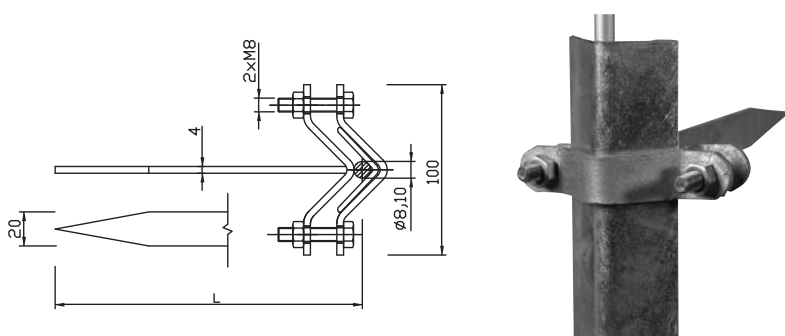
Prevedenie	Označenie	L (mm)	Hmotnosť (kg)
Fe/Zn	DUD	80	0,21
Meď	DUD	80	0,20
Nerez	DUD	80	0,22

## DRŽIAK OCHRANNÉHO UHOLNÍKA UNIVERZÁLNY S VRUTOM HOLDER OF PROTECTION SQUARE WITH SCREW INTO WOOD



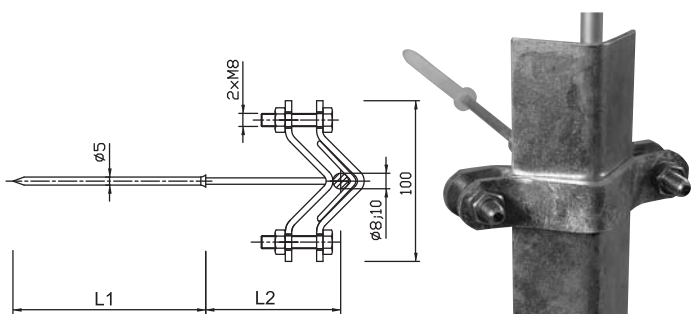
Prevedenie	Označenie	L1 (mm)	L2 (mm)	Hmotnosť (kg)
Fe/Zn	DOU vr 1	100	80	0,32
	DOU vr 2	100	205	0,39
	DOU vr 3	180	80	0,35
Meď	DOU vr 1	100	80	0,26
	DOU vr 2	100	205	0,33
	DOU vr 3	180	80	0,26
Nerez	DOU vr 1	100	80	0,24
	DOU vr 2	100	205	0,30
	DOU vr 3	180	80	0,26

## DRŽIAK OCHRANNÉHO UHOLNÍKA UNIVERZÁLNY SO ŠPICOM HOLDER OF PROTECTION SQUARE WITH PIN



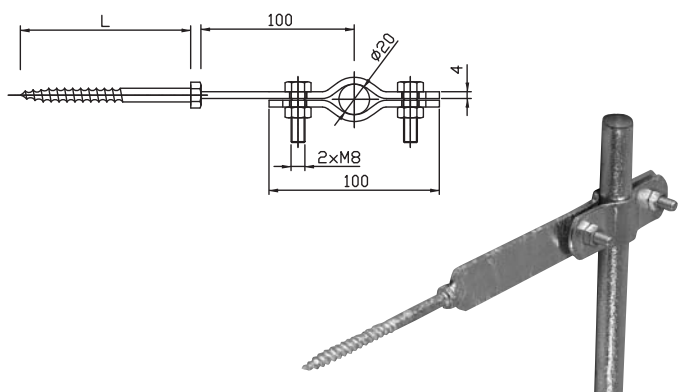
Prevedenie	Označenie	L (mm)	Hmotnosť (kg)
Fe/Zn	DOU šp	180	0,40
Meď	DOU šp	180	0,37
Nerez	DOU šp	180	0,31

## DRŽIAK OCHRANNÉHO UHOLNÍKA UNIVERZÁLNY S KLINCOM HOLDER OF PROTECTION SQUARE WITH NAIL



Prevedenie	Označenie	L1 (mm)	L2 (mm)	Hmotnosť (kg)
Fe/Zn	DOU kl 1	120	80	0,31
	DOU kl 2	140	80	0,32
	DOU kl 3	140	205	0,38
Meď	DOU kl 1	120	80	0,25
	DOU kl 2	140	80	0,23
	DOU kl 3	140	205	0,32
Nerez	DOU kl 1	120	80	0,23
	DOU kl 2	140	80	0,25
	DOU kl 3	140	205	0,29

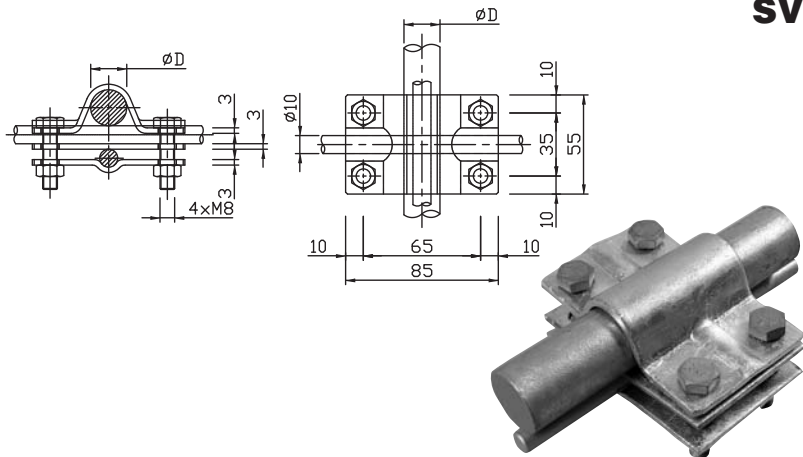
## DRŽIAK OCHRANNEJ TRUBKY HOLDER OF PROTECTION TUBE



Prevedenie	Označenie	L (mm)	Rozmer D (mm)	Hmotnosť (kg)
Fe/Zn	DOT	8x100	Ø 20	0,33
Meď	DOT	8x100	Ø 20	0,39
Nerez	DOT	8x100	Ø 20	0,31

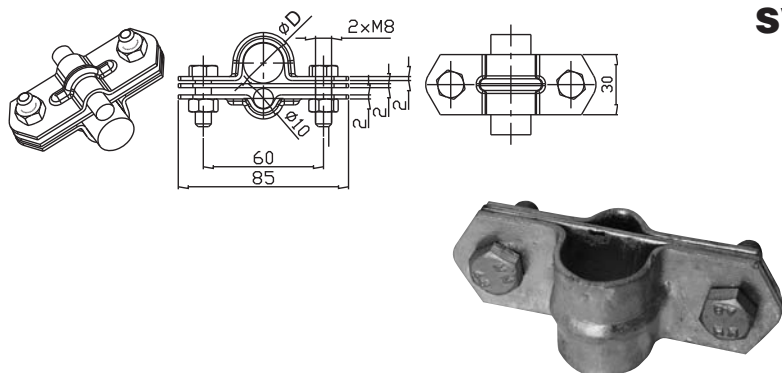
## SVORKY CLAMPS

- Vyrábané: oceľ S 235 • žiarovo zinkované Fe/Zn • meď ECu 57F25 • nerez akosť 1.4301 • zliatina AlMgSi
- Priemer tyčí:  $\varnothing$  20 - 25 mm
- Použitie: pre vodivé spojenie bleskozvodových prvkov



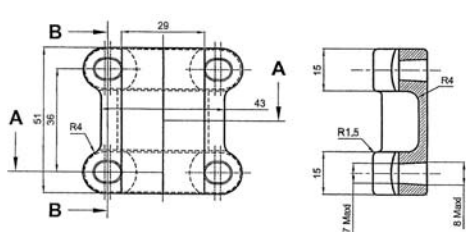
### SVORKA K UZEMŇOVACEJ TYČI CLAMP TO EARTHING ROD

Prevedenie	Označenie	Rozmer D (mm)	Hmotnosť (kg)
Fe/Zn	SJ01	$\varnothing$ 20	0,40
	SJ02	$\varnothing$ 25	0,40
Meď	SJ01	$\varnothing$ 20	0,48
	SJ02	$\varnothing$ 25	0,48
Nerez	SJ01	$\varnothing$ 20	0,38
	SJ02	$\varnothing$ 25	0,38
Hliník	SJ01	$\varnothing$ 20	0,23
	SJ02	$\varnothing$ 25	0,23



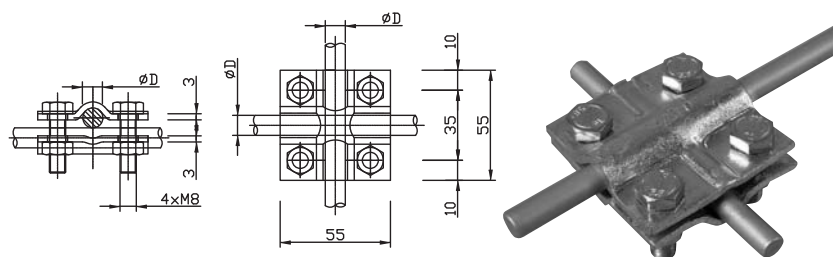
### SVORKA K UZEMŇOVACEJ TYČI CLAMP TO EARTHING ROD

Prevedenie	Označenie	Rozmer D (mm)	Hmotnosť (kg)
Fe/Zn	SJ 01 m	$\varnothing$ 20	0,16
	SJ 02 m	$\varnothing$ 25	0,17
Meď	SJ 01 m	$\varnothing$ 20	0,17
	SJ 02 m	$\varnothing$ 25	0,18
Nerez	SJ 01 m	$\varnothing$ 20	0,16
	SJ 02 m	$\varnothing$ 25	0,16
Hliník	SJ 01 m	$\varnothing$ 20	0,09
	SJ 02 m	$\varnothing$ 25	0,09



### KRÍŽOVÁ SVORKA CROSS CLAMP

Prevedenie	Označenie	Hmotnosť (kg)
Bronz/nerez	SJ3	0,11

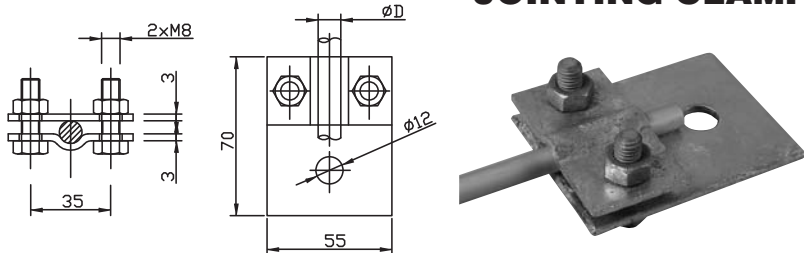


### KRÍŽOVÁ SVORKA CROSS CLAMP

Prevedenie	Označenie	Rozmer D (mm)	Hmotnosť (kg)
Fe/Zn	SK	$\varnothing$ 8-10	0,22
Meď	SK	$\varnothing$ 8-10	0,25
Nerez	SK	$\varnothing$ 8-10	0,20
Hliník	SK	$\varnothing$ 8-10	0,13

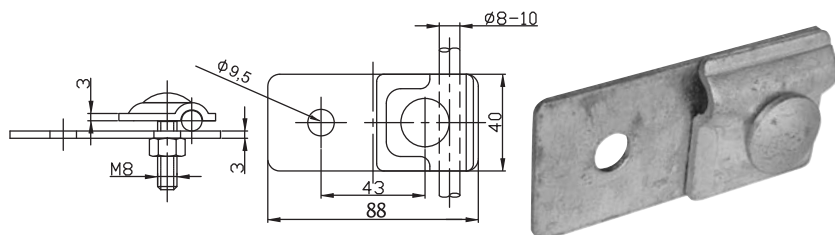


## PRIPOJOVACIA SVORKA PRE SPOJENIE KOVOVÝCH SÚČIASTOK JOINTING CLAMP TO CONNECT METAL PARTS



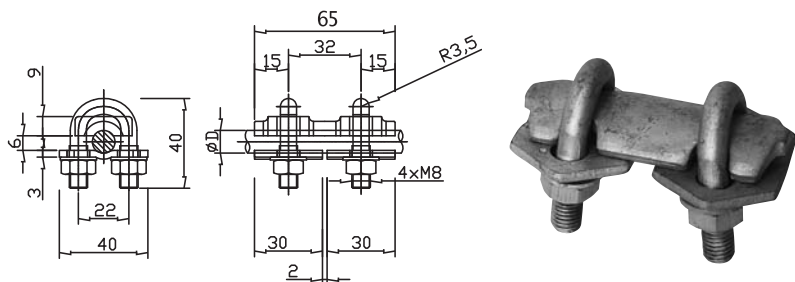
Prevedenie	Označenie	Rozmer D (mm)	Hmotnosť (kg)
Fe/Zn	SP 1	Ø 8-10	0,15
Meď	SP 1	Ø 8-10	0,18
Nerez	SP 1	Ø 8-10	0,14
Hliník	SP 1	Ø 8-10	0,09

## PRIPOJOVACIA SVORKA PRE SPOJENIE KOVOVÝCH SÚČIASTOK JOINTING CLAMP TO CONNECT METAL PARTS



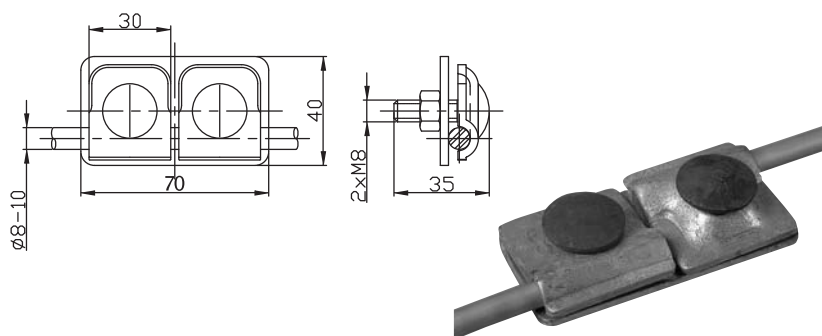
Prevedenie	Označenie	Rozmer D (mm)	Hmotnosť (kg)
Fe/Zn	SP 2	Ø 8-10	0,14
Meď	SP 2	Ø 8-10	0,16
Nerez	SP 2	Ø 8-10	0,13
Hliník	SP 2	Ø 8-10	0,08

## SKÚŠOBNÁ SVORKA TESTING CLAMP



Prevedenie	Označenie	Rozmer D (mm)	Hmotnosť (kg)
Fe/Zn	SZ	Ø 8-10	0,17
Meď	SZ	Ø 8-10	0,12
Nerez	SZ	Ø 8-10	0,10
Hliník	SZ	Ø 8-10	0,06

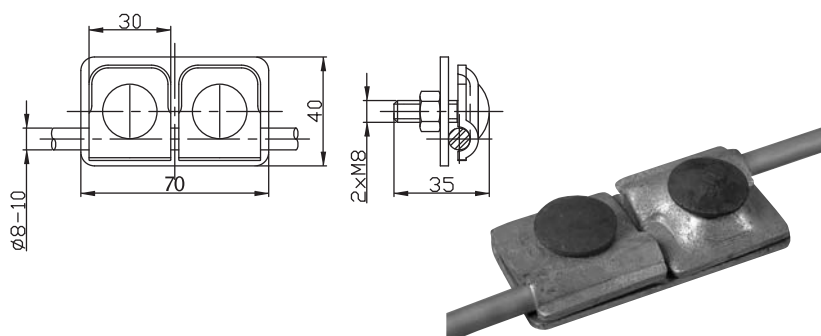
## SKÚŠOBNÁ SVORKA TESTING CLAMP



Prevedenie	Označenie	Rozmer D (mm)	Hmotnosť (kg)
Fe/Zn	SZ pl malá Ms	Ø 8-10	0,13
Meď	SZ pl malá Ms	Ø 8-10	0,15
Nerez	SZ pl malá Ms	Ø 8-10	0,12

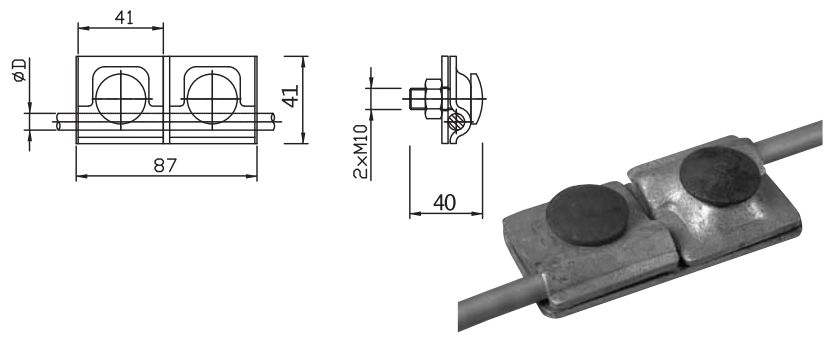
pl = plech,  
Ms = mosadzné matice

## SKÚŠOBNÁ SVORKA TESTING CLAMP



Prevedenie	Označenie	Rozmer D (mm)	Hmotnosť (kg)
Fe/Zn	SZ pl malá	Ø 8-10	0,13
Meď	SZ pl malá	Ø 8-10	0,15
Nerez	SZ pl malá	Ø 8-10	0,12
Hliník	SZ pl malá	Ø 8-10	0,08

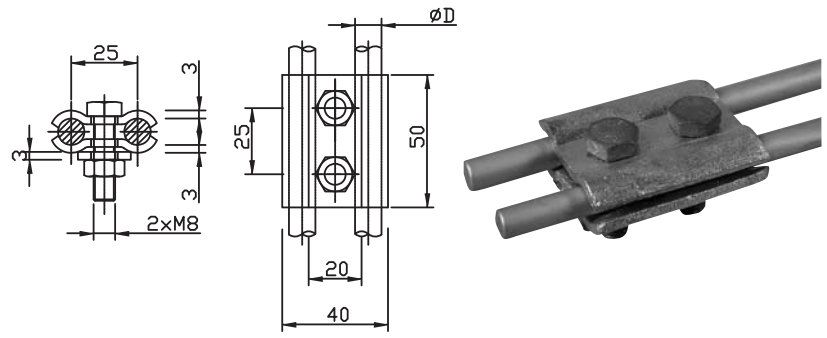
pl = plech



**SKÚŠOBNÁ SVORKA  
TESTING CLAMP**

Prevedenie	Označenie	Rozmer D (mm)	Hmotnosť (kg)
Fe/Zn	SZ pl veľká	$\varnothing$ 8-10	0,24
Meď	SZ pl veľká	$\varnothing$ 8-10	0,27
Nerez	SZ pl veľká	$\varnothing$ 8-10	0,22
Hliník	SZ pl veľká	$\varnothing$ 8-10	0,15

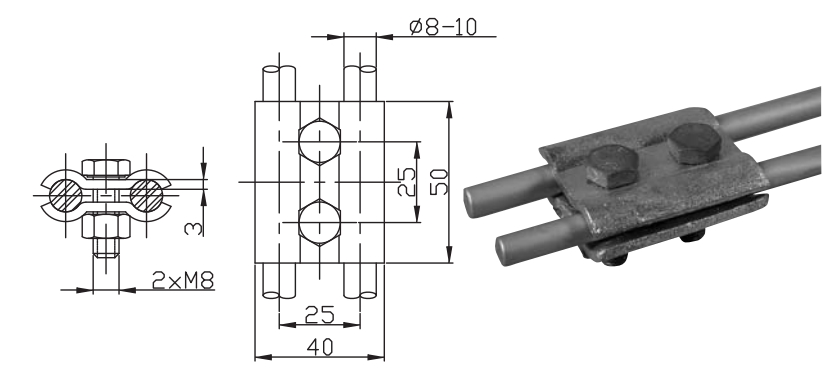
pl = plech



**SPOJOVACIA SVORKA  
CONNECTION CLAMP**

Prevedenie	Označenie	Rozmer D (mm)	Hmotnosť (kg)
Fe/Zn	SS s.p. 2sk	$\varnothing$ 8-10	0,16
Meď	SS s.p. 2sk	$\varnothing$ 8-10	0,19
Nerez	SS s.p. 2sk	$\varnothing$ 8-10	0,15
Hliník	SS s.p. 2sk	$\varnothing$ 8-10	0,10

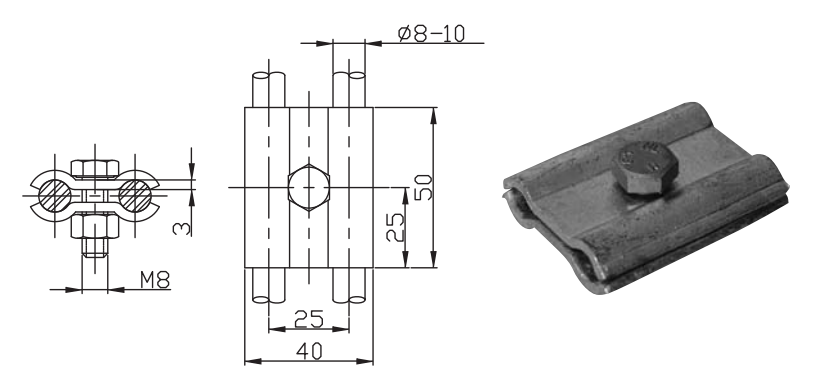
s.p. 2sk = s príložkou, s 2 skrutkami



**SPOJOVACIA SVORKA  
CONNECTION CLAMP**

Prevedenie	Označenie	Rozmer D (mm)	Hmotnosť (kg)
Fe/Zn	SS b.p. 2sk	$\varnothing$ 8-10	0,13
Meď	SS b.p. 2sk	$\varnothing$ 8-10	0,16
Nerez	SS b.p. 2sk	$\varnothing$ 8-10	0,13
Hliník	SS b.p. 2sk	$\varnothing$ 8-10	0,09

b.p. 2sk = bez príložky, s 2 skrutkami

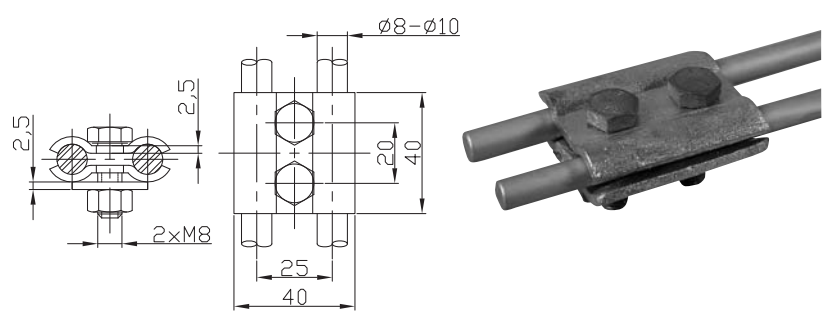


**SPOJOVACIA SVORKA  
CONNECTION CLAMP**

Prevedenie	Označenie	Rozmer D (mm)	Hmotnosť (kg)
Fe/Zn	SS b.p. 1sk	$\varnothing$ 8-10	0,12
Meď	SS b.p. 1sk	$\varnothing$ 8-10	0,14
Nerez	SS b.p. 1sk	$\varnothing$ 8-10	0,11
Hliník	SS b.p. 1sk	$\varnothing$ 8-10	0,07

b.p. 1sk = bez príložky, s 1 skrutkou

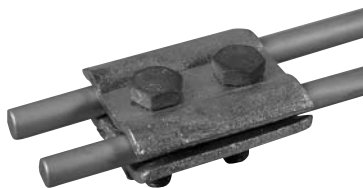
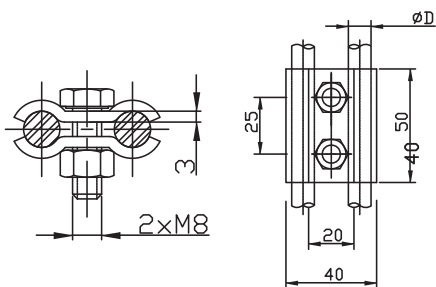
**SPOJOVACIA SVORKA MALÁ - 2 SKRUTKY S PRÍLOŽKOU  
SMALL CONNECTION CLAMP - 2 BOLTS WITH SCAB**



Prevedenie	Označenie	Rozmer D (mm)	Hmotnosť (kg)
Fe/Zn	SS m.s.p. 2sk	$\varnothing$ 8-10	0,13
Meď	SS m.s.p. 2sk	$\varnothing$ 8-10	0,15
Nerez	SS m.s.p. 2sk	$\varnothing$ 8-10	0,12
Hliník	SS m.s.p. 2sk	$\varnothing$ 8-10	0,08

s.p. 2sk = s príložkou, s 2 skrutkami

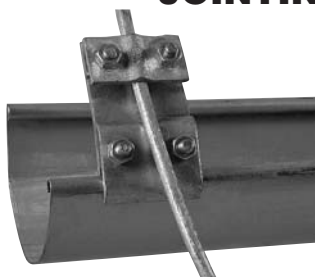
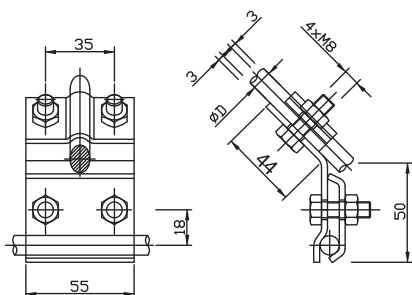
## SPOJOVACIA SVORKA MALÁ - 2 SKRUTKY BEZ PRÍLOŽKY SMALL CONNECTION CLAMP - 2 BOLTS WITH SCAB



Prevedenie	Označenie	Rozmer D (mm)	Hmotnosť (kg)
Fe/Zn	SS m b.p. 2sk	Ø 8-10	0,11
Meď	SS m b.p. 2sk	Ø 8-10	0,13
Nerez	SS m b.p. 2sk	Ø 8-10	0,10
Hliník	SS m b.p. 2sk	Ø 8-10	0,08

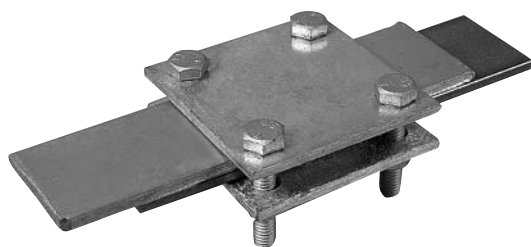
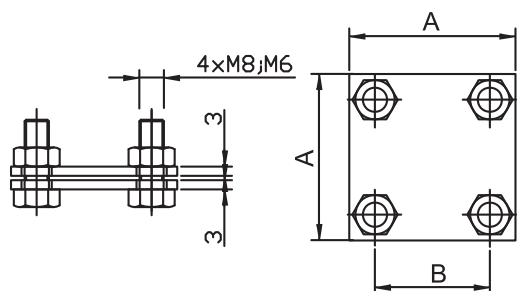
b.p. 2sk = bez príločky, s 2 skrutkami

## PRIPOJOVACIA SVORKA PRE PRIPOJENIE ODKVAPOVÝCH ŽLABOV JOINTING CLAMP FOR EAVES PIPES



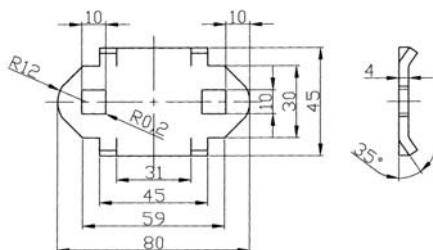
Prevedenie	Označenie	Rozmer D (mm)	Hmotnosť (kg)
Fe/Zn	SO	Ø 8-10	0,29
Meď	SO	Ø 8-10	0,35
Nerez	SO	Ø 8-10	0,28
Hliník	SO	Ø 8-10	0,17

## ODBOČOVACIA SPOJOVACIA SVORKA DEFLECTING CONNECTION CLAMP

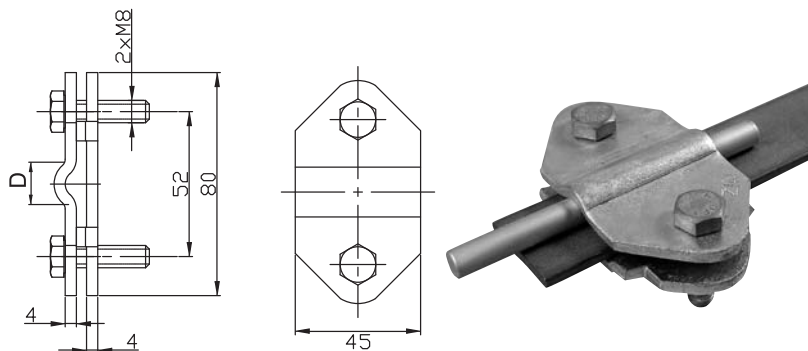


Prevedenie	Označenie	A	B	Hmotnosť (kg)
Fe/Zn	SR 01	45	28	0,16
	SR 02 (M6)	55	38	0,18
	SR 02 (M8)	55	38	0,22
	SR 02 (M8)s podl	55	38	0,22
	SR 02 (M8)R	55	38	0,27
Meď	SR 01	45	28	0,17
	SR 02 (M6)	55	38	0,22
	SR 02 (M8)	55	38	0,25
	SR 02 (M8)s podl	55	38	0,26
	SR 02 (M8)R	55	38	0,29
Nerez	SR 01	45	28	0,15
	SR 02 (M6)	55	38	0,17
	SR 02 (M8)	55	38	0,21
	SR 02 (M8)s podl	55	38	0,21
	SR 02 (M8)R	55	38	0,26
Hliník	SR 01	45	28	0,09
	SR 02 (M6)	55	38	0,10
	SR 02 (M8)	55	38	0,14
	SR 02 (M8)s podl	55	38	0,15
	SR 02 (M8)R	55	38	0,15

## UZEMŇOVACIA SVORKA EARTHING CLAMP

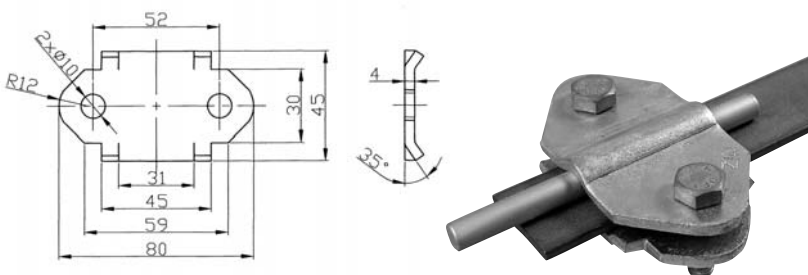


Prevedenie	Označenie	Rozmer D (mm)	Hmotnosť (kg)
Fe/Zn	SR 03 A	Ø 8-10	0,21
Meď	SR 03 A	Ø 8-10	0,23
Nerez	SR 03 A	Ø 8-10	0,20
Hliník	SR 03 A	Ø 8-10	0,11



**UZEMŇOVACIA SVORKA  
EARTHING CLAMP**

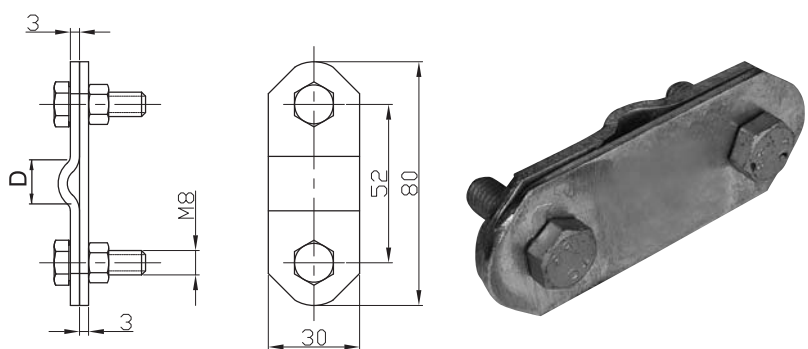
Prevedenie	Označenie	Rozmer D (mm)	Hmotnosť (kg)
Fe/Zn	SR 03 B	Ø 8-10	0,20
Meď	SR 03 B	Ø 8-10	0,22
Nerez	SR 03 B	Ø 8-10	0,19
Hliník	SR 03 B	Ø 8-10	0,10



**UZEMŇOVACIA SVORKA  
EARTHING CLAMP**

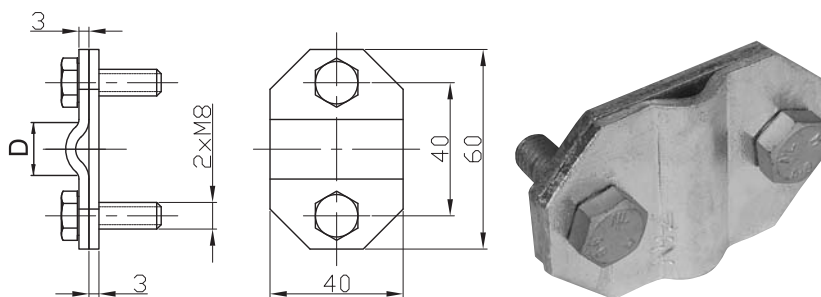
Prevedenie	Označenie	Rozmer D (mm)	Hmotnosť (kg)
Fe/Zn	SR 03 C	Ø 8-10	0,21

s mosadznými maticami



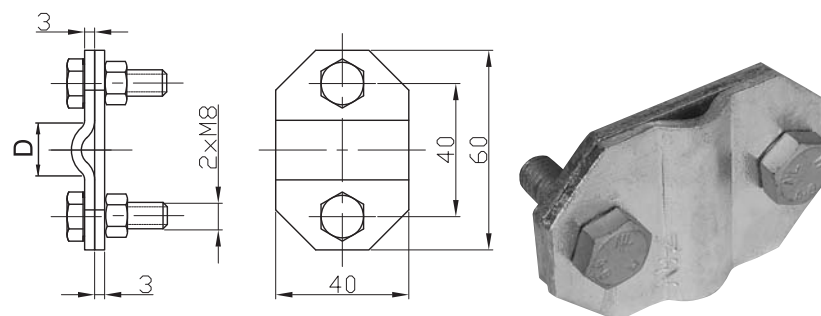
**UZEMŇOVACIA SVORKA  
EARTHING CLAMP**

Prevedenie	Označenie	Rozmer D (mm)	Hmotnosť (kg)
Fe/Zn	SR 03 D	Ø 8-10	0,13
Meď	SR 03 D	Ø 8-10	0,15
Nerez	SR 03 D	Ø 8-10	0,12
Hliník	SR 03 D	Ø 8-10	0,08



**UZEMŇOVACIA SVORKA  
EARTHING CLAMP**

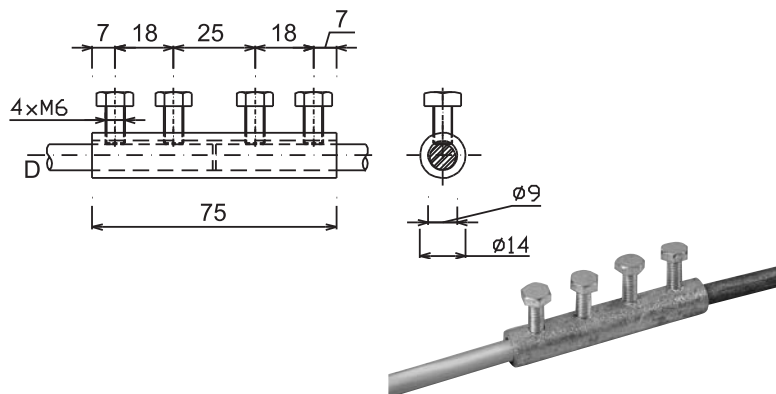
Prevedenie	Označenie	Rozmer D (mm)	Hmotnosť (kg)
Fe/Zn	SR 03 E	Ø 8-10	0,13
Meď	SR 03 E	Ø 8-10	0,15
Nerez	SR 03 E	Ø 8-10	0,13
Hliník	SR 03 E	Ø 8-10	0,07



**UZEMŇOVACIA SVORKA  
EARTHING CLAMP**

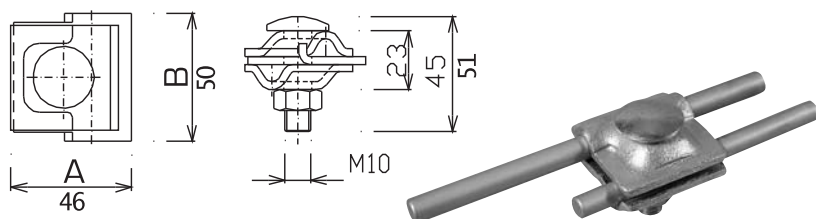
Prevedenie	Označenie	Rozmer D (mm)	Hmotnosť (kg)
Fe/Zn	SR 03 E s Ms	Ø 8-10	0,14
Meď	SR 03 E s Ms	Ø 8-10	0,16
Nerez	SR 03 E s Ms	Ø 8-10	0,14

Ms - s mosadznými maticami



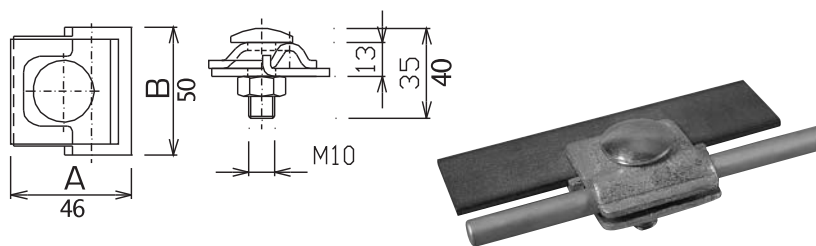
## SPOJOVACIA SVORKA CONNECTION CLAMP

Prevedenie	Označenie	Rozmer D (mm)	Hmotnosť (kg)
Fe/Zn	SM 8	Ø 8-10	0,08
	SM10	Ø 8-10	0,09
Meď	SM 8	Ø 8-10	0,10
	SM10	Ø 8-10	0,11
Nerez	SM 8	Ø 8-10	0,08
	SM10	Ø 8-10	0,08
Hliník	SM 8	Ø 8-10	0,05
	SM10	Ø 8-10	0,05



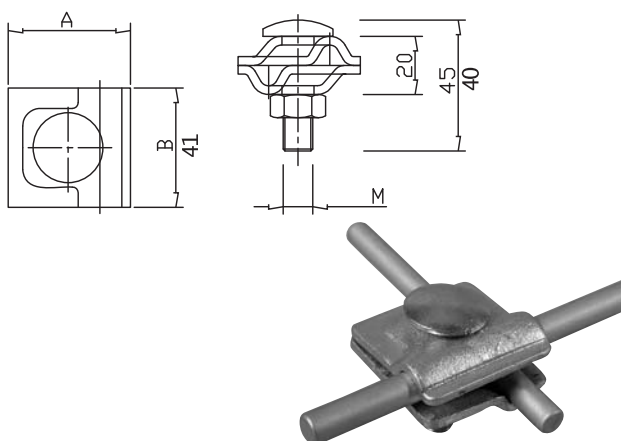
## UNIVERZÁLNA SVORKA UNIVERSAL CLAMP

Prevedenie	Označenie	Rozmer D (mm)	Hmotnosť (kg)
Fe/Zn	SU	Ø 8-10	0,17
Meď	SU	Ø 8-10	0,19
Nerez	SU	Ø 8-10	0,16
Hliník	SU	Ø 8-10	0,10



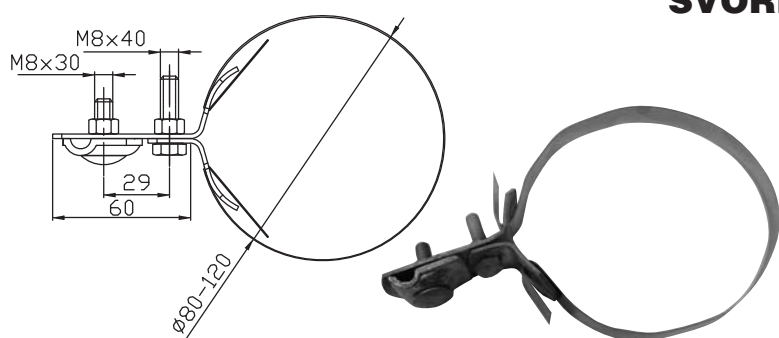
## UNIVERZÁLNA SVORKA UNIVERSAL CLAMP

Prevedenie	Označenie	Rozmer D (mm)	Hmotnosť (kg)
Fe/Zn	SUA	Ø 8-10	0,12
Meď	SUA	Ø 8-10	0,14
Nerez	SUA	Ø 8-10	0,12
Hliník	SUA	Ø 8-10	0,08



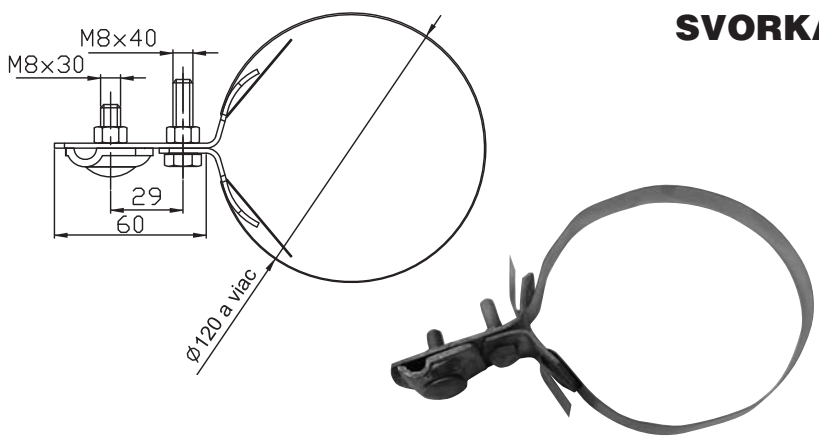
## UNIVERZÁLNA SVORKA UNIVERSAL CLAMP

Prevedenie	Označenie	A	B	M	Hmotnosť (kg)
Fe/Zn	SUB	42	42	10	0,12
	SUB malá	35	35	8	0,07
Meď	SUB	42	42	10	0,14
	SUB malá	35	35	8	0,08
Nerez	SUB	42	42	10	0,11
	SUB malá	35	35	8	0,07
Hliník	SUB	42	42	10	0,08
	SUB malá	35	35	8	0,05



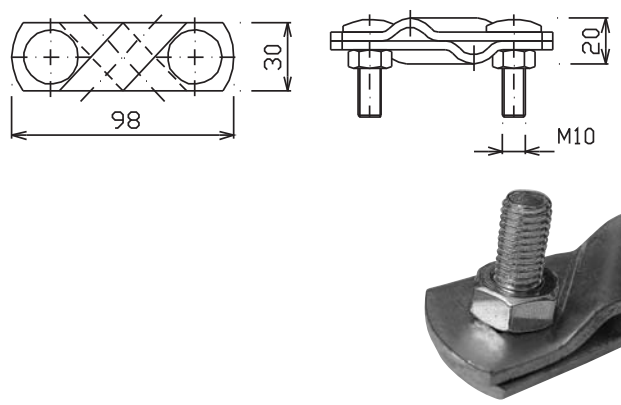
## SVORKA UNIVERZÁLNA POTRUBNÁ CLAMP UNIVERSAL PIPE

Prevedenie	Označenie	Rozmer D (mm)	Hmotnosť (kg)
Fe/Zn	SUP 1	Ø 8-10	0,15
Meď	SUP 1	Ø 8-10	0,14
Nerez	SUP 1	Ø 8-10	0,13
Hliník	SUP 1	Ø 8-10	0,03



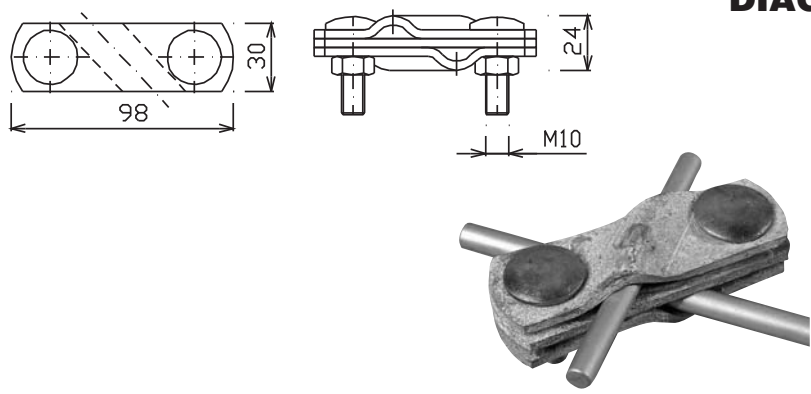
**SVORKA UNIVERZÁLNA POTRUBNÁ  
CLAMP UNIVERSAL PIPE**

Prevedenie	Označenie	Rozmer D (mm)	Hmotnosť (kg)
Fe/Zn	SUP 2	Ø 8-10	0,18
Meď	SUP 2	Ø 8-10	0,19
Nerez	SUP 2	Ø 8-10	0,16
Hliník	SUP 2	Ø 8-10	0,03



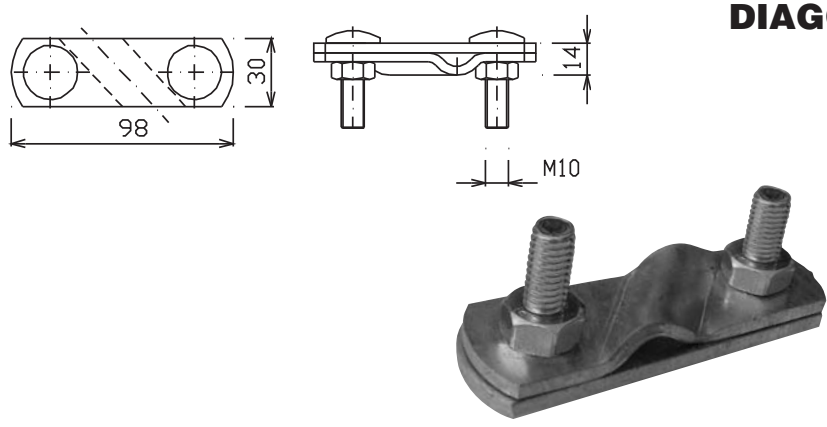
**DIAGONÁLNA KRÍŽOVÁ SVORKA  
DIAGONAL CROSS CLAMP**

Prevedenie	Označenie	Rozmer D (mm)	Hmotnosť (kg)
Fe/Zn	DKS 01	Ø 8-10	0,24
Meď	DKS 01	Ø 8-10	0,27
Nerez	DKS 01	Ø 8-10	0,23
Hliník	DKS 01	Ø 8-10	0,15



**DIAGONÁLNA KRÍŽOVÁ SVORKA  
DIAGONAL CROSS CLAMP**

Prevedenie	Označenie	Rozmer D (mm)	Hmotnosť (kg)
Fe/Zn	DKS 02	Ø 8-10	0,32
Meď	DKS 02	Ø 8-10	0,37
Nerez	DKS 02	Ø 8-10	0,30
Hliník	DKS 02	Ø 8-10	0,18

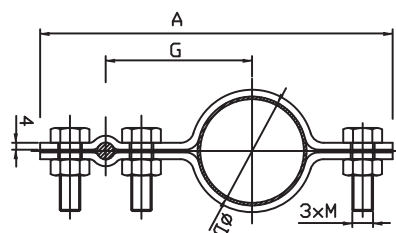
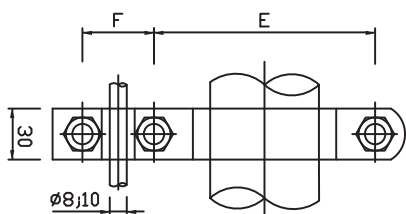


**DIAGONÁLNA KRÍŽOVÁ SVORKA  
DIAGONAL CROSS CLAMP**

Prevedenie	Označenie	Hmotnosť (kg)
Fe/Zn	DKS 03	0,24
Meď	DKS 03	0,27
Nerez	DKS 03	0,23
Hliník	DKS 03	0,15

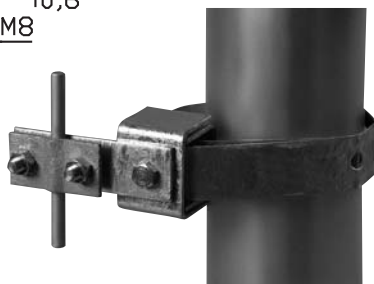
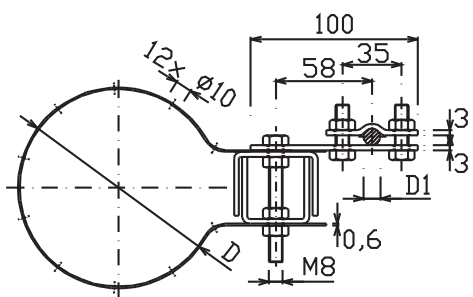


## SVORKA NA POTRUBIE JOINTING CLAMP FOR PIPELINE

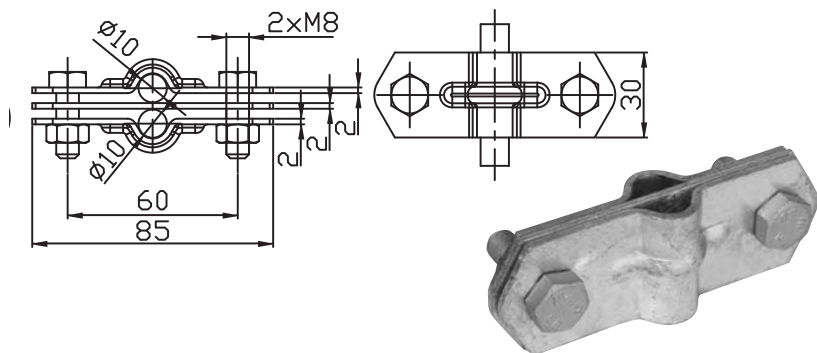


Prevedenie	Označenie	D	D	A	E	F	G	Hmotnosť (kg)
Fe/Zn	ST 01	1/2"	21	104	50	30	40	0,27
	ST 02	3/4"	26,5	112	58	30	44	0,29
	ST 03	1"	33	137	72	35	53,5	0,35
	ST 04	1 1/4"	42	149	84	35	59,5	0,39
	ST 05	1 1/2"	48	155	90	35	62,5	0,40
	ST 06	2"	60	189	112	42	77	0,44
	ST 07	2 1/2"	75	207	130	42	86	0,48
	ST 08	3"	88	219	142	42	92	0,53
	ST 09	4"	113	250	175	42	92	0,62
Med'	ST 01	1/2"	21	104	50	30	40	0,27
	ST 02	3/4"	26,5	112	58	30	44	0,29
	ST 03	1"	33	137	72	35	53,5	0,36
	ST 04	1 1/4"	42	149	84	35	59,5	0,40
	ST 05	1 1/2"	48	155	90	35	62,5	0,41
	ST 06	2"	60	189	112	42	77	0,44
	ST 07	2 1/2"	75	207	130	42	86	0,48
	ST 08	3"	88	219	142	42	92	0,54
	ST 09	4"	113	250	175	42	92	0,62
Nerez	ST 01	1/2"	21	104	50	30	40	0,25
	ST 02	3/4"	26,5	112	58	30	44	0,26
	ST 03	1"	33	137	72	35	53,5	0,32
	ST 04	1 1/4"	42	149	84	35	59,5	0,36
	ST 05	1 1/2"	48	155	90	35	62,5	0,37
	ST 06	2"	60	189	112	42	77	0,39
	ST 07	2 1/2"	75	207	130	42	86	0,43
	ST 08	3"	88	219	142	42	92	0,48
	ST 09	4"	113	250	175	42	92	0,55
Hliník	ST 01	1/2"	21	104	50	30	40	0,14
	ST 02	3/4"	26,5	112	58	30	44	0,14
	ST 03	1"	33	137	72	35	53,5	0,16
	ST 04	1 1/4"	42	149	84	35	59,5	0,18
	ST 05	1 1/2"	48	155	90	35	62,5	0,18
	ST 06	2"	60	189	112	42	77	0,20
	ST 07	2 1/2"	75	207	130	42	86	0,21
	ST 08	3"	88	219	142	42	92	0,23
	ST 09	4"	113	250	175	42	92	0,26

## SVORKA NA ODKVAPOVÉ POTRUBIE JOINTING CLAMP FOR EAVES PIPELINE

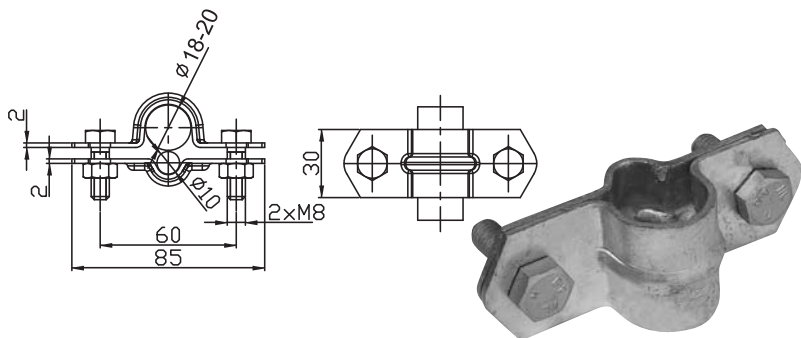


Prevedenie	Označenie	ØD (mm)	ØD1 (mm)	Hmotnosť (kg)
Fe/Zn	ST 10	50 - 150	8-10	0,60
	ST 11	160-250	8-10	0,84
Med'	ST 10	50 - 150	8-10	0,59
	ST 11	160-250	8-10	0,98
Nerez	ST 10	50 - 150	8-10	0,47
	ST 11	160-250	8-10	0,79
Hliník	ST 10	50 - 150	8-10	0,26
	ST 11	160-250	8-10	0,44



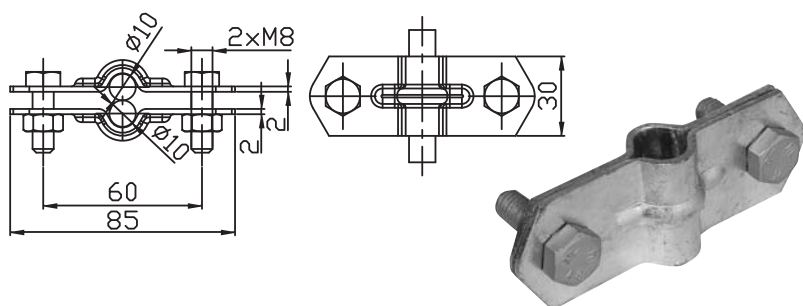
**ROZPOJOVACIA SVORKA  
OUT-OF-SERVICE CLAMP**

Prevedenie	Označenie	Hmotnosť (kg)
Fe/Zn	RS 1	0,16
Med'	RS 1	0,17
Nerez	RS 1	0,16
Hliník	RS 1	0,09



**ROZPOJOVACIA SVORKA  
OUT-OF-SERVICE CLAMP**

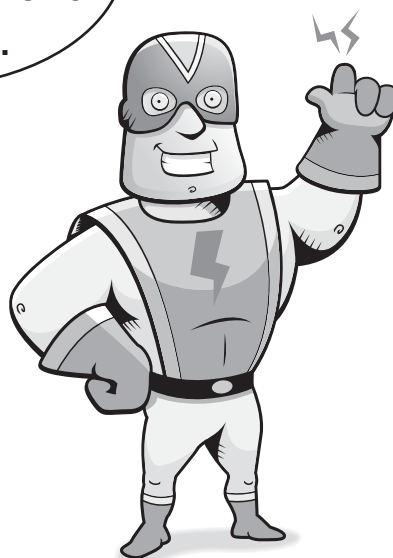
Prevedenie	Označenie	Hmotnosť (kg)
Fe/Zn	RS 2	0,14
Med'	RS 2	0,14
Nerez	RS 2	0,13
Hliník	RS 2	0,08



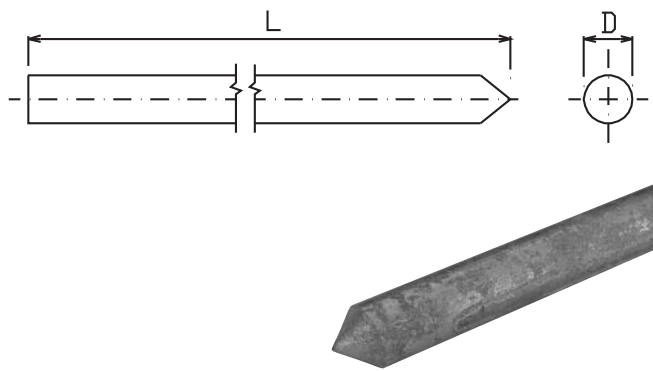
**ROZPOJOVACIA SVORKA  
OUT-OF-SERVICE CLAMP**

Prevedenie	Označenie	Hmotnosť (kg)
Fe/Zn	RS 3	0,13
Med'	RS 3	0,13
Nerez	RS 3	0,12
Hliník	RS 3	0,08

Jednoduchá  
montáž  
bleskozvodového  
systému.

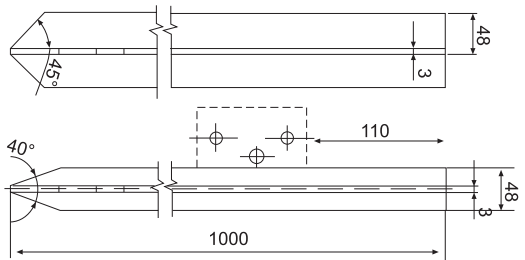


## UZEMŇOVACIA TYČ EARTHING ROD



Prevedenie	Označenie	L (mm)	Rozmer D (mm)	Hmotnosť (kg)
Fe/Zn	ZT 1m	1000	Ø25	3,93
	ZT 1,5m	1500	Ø25	5,78
	ZT 2m	2000	Ø25	7,93
Meď	ZT 1m	1000	Ø25	4,34
	ZT 1,5m	1500	Ø25	6,40
	ZT 2m	2000	Ø25	8,74
Nerez	ZT 1m	1000	Ø25	3,8
	ZT 1,5m	1500	Ø25	5,6
	ZT 2m	2000	Ø25	7,65

## UZEMŇOVACIA TYČ EARTHING ROD

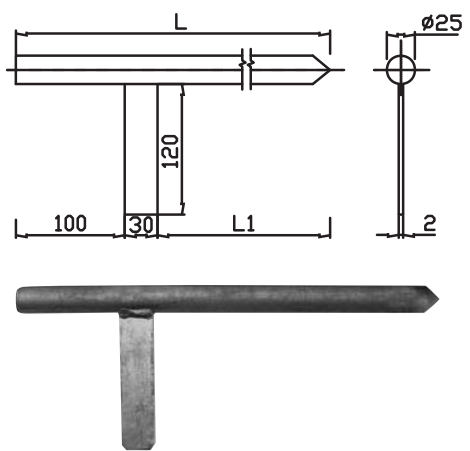


Prevedenie	Označenie	L (mm)	Hmotnosť (kg)
Fe/Zn	ZT 1m X profil	1000	2,61
	ZT 1,5m X profil	1500	3,97
	ZT 2m X profil	2000	5,20

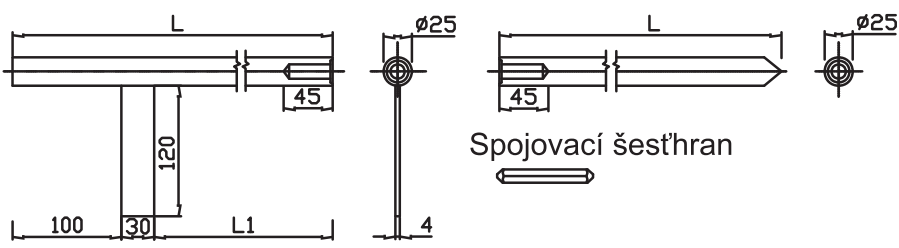


s prílohou

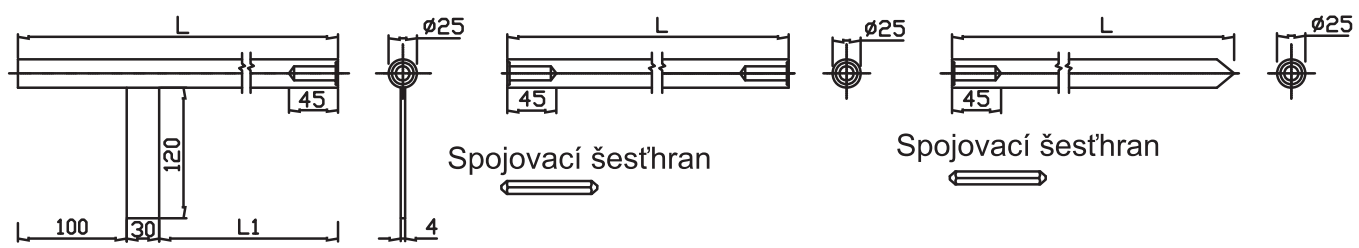
## UZEMŇOVACIA TYČ NADSTAVOVACIA EARTHING ROD OF PARTS



Prevedenie	Označenie	L (mm)	Rozmer D (mm)	Hmotnosť (kg)
Fe/Zn	ZT 1 d.Ø 20,2m	2000	Ø 20	5,13
	ZT 2 d.Ø 20,2x2m	2x2000	Ø 20	10,21
	ZT 3 d.Ø 20,3x2m	3x2000	Ø 20	15,30
	ZT 1 d.Ø 25,1,5m	1500	Ø 25	5,89
	ZT 2 d.Ø 25,1,5m	2x1500	Ø 25	11,77
	ZT 3 d.Ø 25,1,5m	3x1500	Ø 25	17,65
	ZT 2 d.Ø 25,2x2m	2x2000	Ø 25	16,07

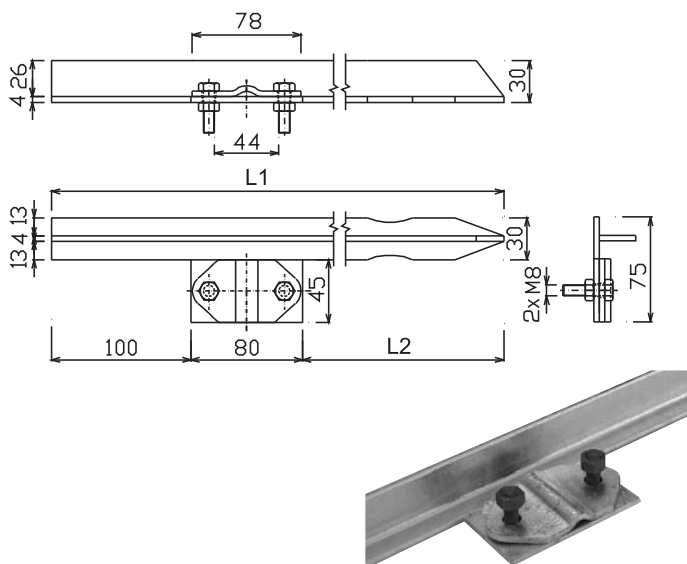


Spojovací šesťhran



Spojovací šesťhran

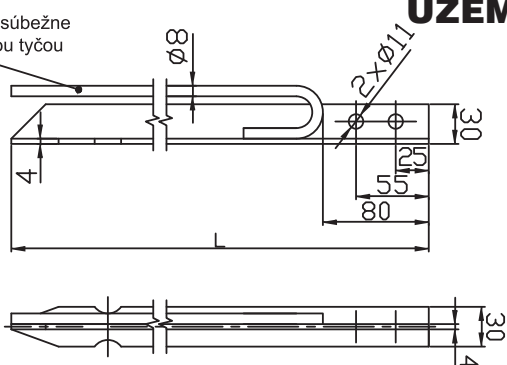
Spojovací šesťhran



## UZEMŇOVACIA PROFILOVÁ TYČ PROFILE EARTHING ROD

Prevedenie	Označenie	L1 (mm)	L2 (mm)	Hmotnosť (kg)
Fe/Zn	ZPT 1m	1000	820	2,33
	ZPT 1,5m	1500	1320	3,39
	ZPT 2m	2000	1820	4,44
Nerez	ZPT 1m	1000	820	2,02
	ZPT 1,5m	1500	1320	2,93
	ZPT 2m	2000	1820	3,83

Drôt ohnutý súbežne so zemniacou tyčou

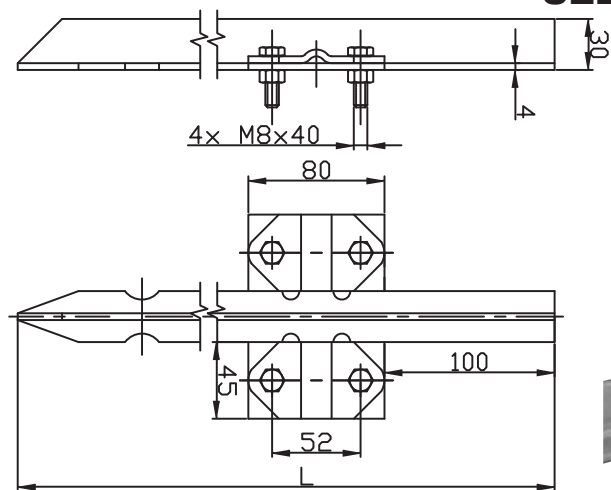


## UZEMŇOVACIA PROFILOVÁ TYČ S DRÔTOM PROFILE EARTHING ROD WITH WIRE

Prevedenie	Označenie	L (mm)	Hmotnosť (kg)
Fe/Zn	ZPT 2m s drôt.8	2000	5,11
Nerez	ZPT 2m s drôt.8	2000	4,45

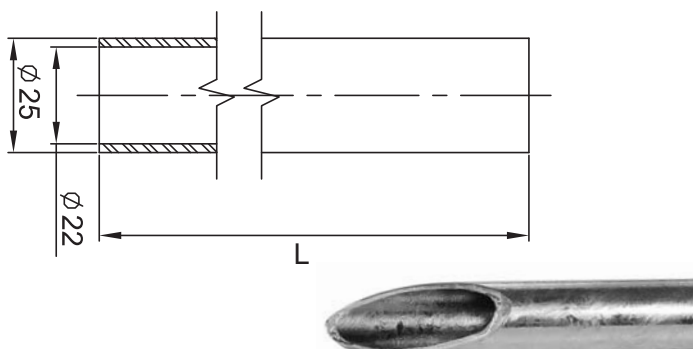
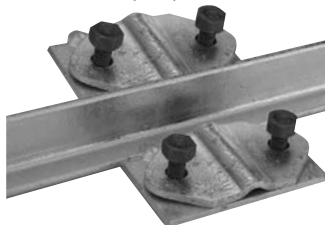


## UZEMŇOVACIA PRIEBŽNÁ PROFILOVÁ TYČ PROFILE EARTHING ROD



Prevedenie	Označenie	L (mm)	Hmotnosť (kg)
Fe/Zn	ZPT 1,5m p.	1500	3,61
Nerez	ZPT 1,5m p.	1500	3,14

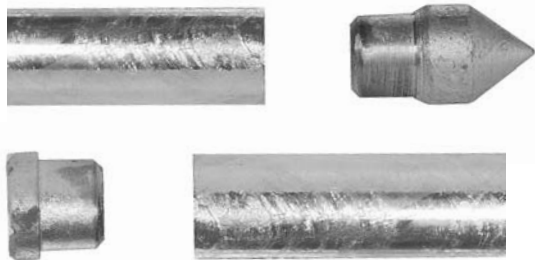
p. = priebežná



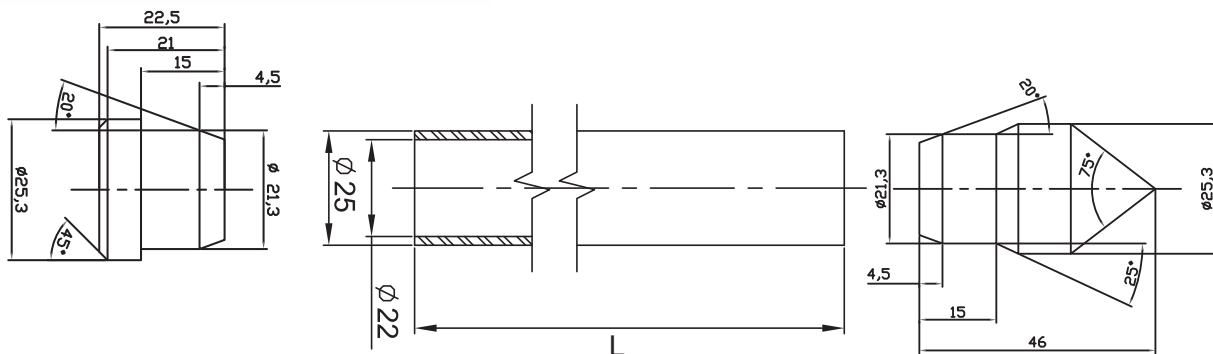
## UZEMŇOVACIA TRUBKOVÁ TYČ PROFILE EARTHING ROD

Prevedenie	Označenie	L (mm)	Rozmer D (mm)	Hmotnosť (kg)
Fe/Zn	ZTT	1000	Ø 25	1,08
	ZTT	1500	Ø 25	1,63
	ZTT	2000	Ø 25	2,18

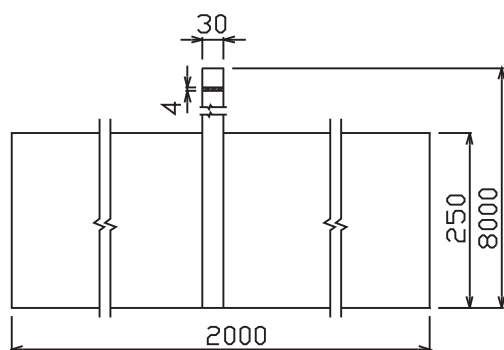
## HROT A ZÁTKA K UZEMŇOVACEJ TRUBKOVEJ TYČI TIP FOR PIPE EARTHING ENTRY ROD



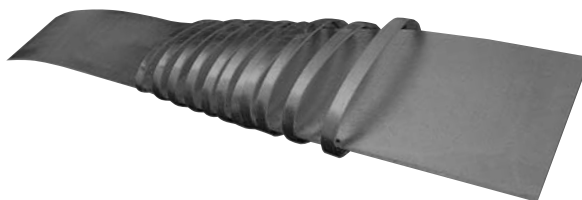
Prevedenie	Označenie	L (mm)	Hmotnosť (kg)
Fe/Zn	ZTT s hrotom a zátkou	1000	1,27
		1500	1,84
		2000	2,38



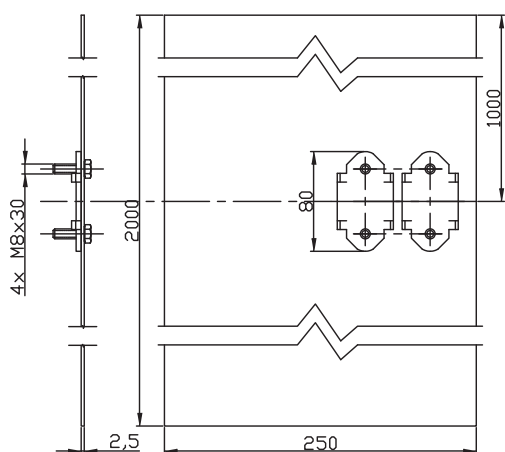
## UZEMŇOVACIA DOSKA S PRIVARENOU PÁSKOU EARTHING BOARD WITH WELDED IN A STRIP



Prevedenie	Označenie	L (mm)	Rozmer D (mm)	Hmotnosť (kg)
Fe/Zn	ZD 01 s páskou	2000	250	17,27
Nerez	ZD 01 s páskou	2000	250	16,13

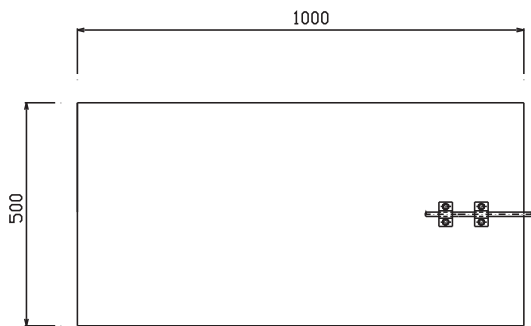


## UZEMŇOVACIA DOSKA BEZ PÁSKY EARTHING BOARD WITHOUT STRIP



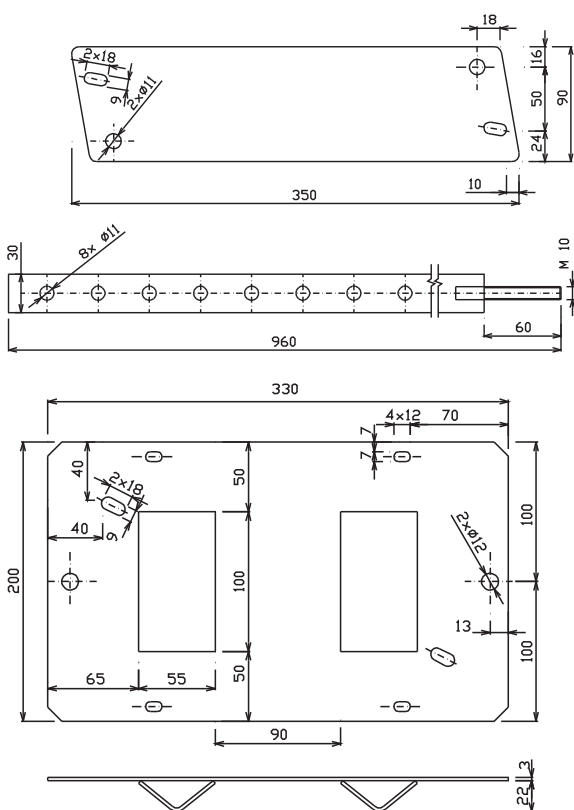
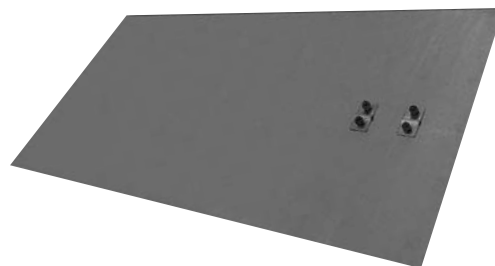
Prevedenie	Označenie	L (mm)	Rozmer D (mm)	Hmotnosť (kg)
Fe/Zn	ZD 01 bez pásky	2000	250	11,29
Meď	ZD 01 bez pásky	2000	250	0,08
Nerez	ZD 01 bez pásky	2000	250	10,63





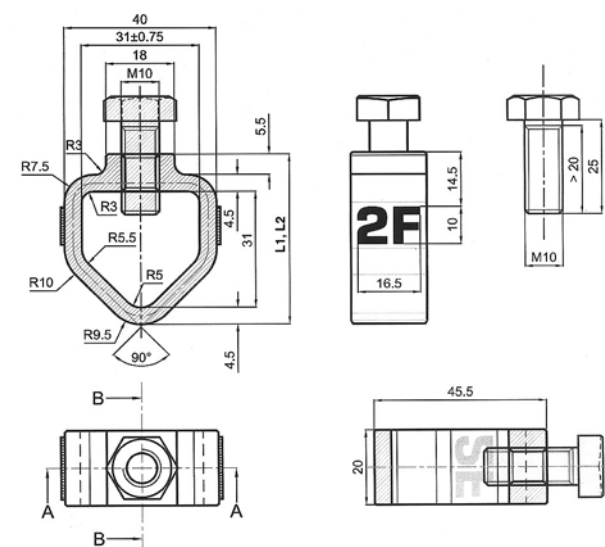
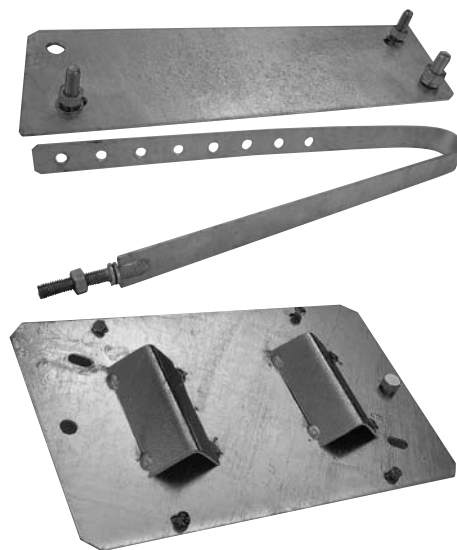
## UZEMŇOVACIA DOSKA S PRÍLOŽKAMI EARTHING BOARD WITH CLEATS

Prevedenie	Označenie	L (mm)	Rozmer D mm	Hmotnosť (kg)
Fe/Zn	ZD 02	1000	500	11,20
Nerez	ZD 02	1000	500	10,54



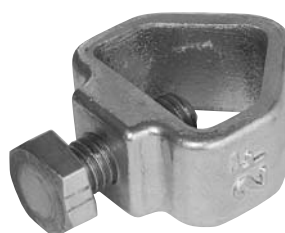
## DRŽIAK ELEKTRICKEJ SKRINKY HOLDER OF ELECTRIC CASE

Prevedenie	Označenie	Názov	Hmotnosť (kg)
Fe/Zn	SIL 1	Držiak skrinky na stĺp	1,11
	SIL2	Držiak skrinky na stĺp	2,23

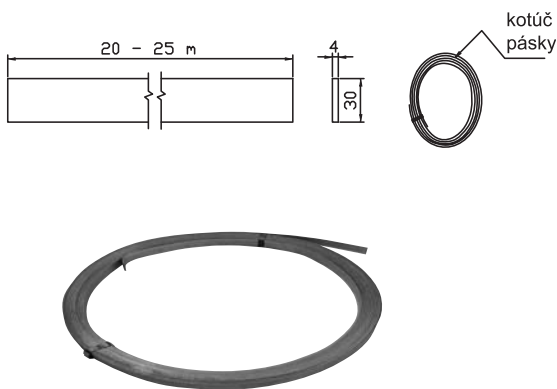


## SVORKA K UZEMŇOVACEJ TYČI Ø20 CLAMP FOR EARTH PIPE Ø20

Prevedenie	Označenie	L1 (mm)	L2 (mm)
Mosadz	Svorka k ZT	400	450,5

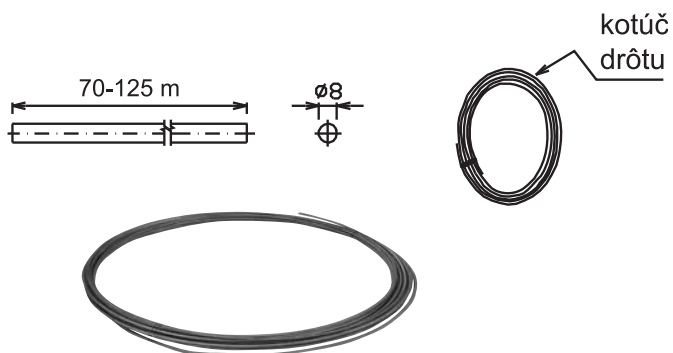






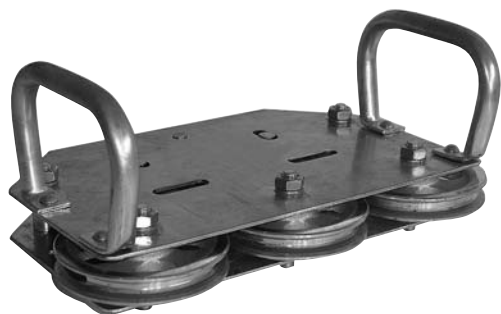
## UZEMŇOVACIA PÁSKA EARTHING STRIP

Prevedenie	Označenie	Rozmer (mm)	Hmotnosť 1m/1kg	Dĺžka 1kg/1m
Fe/Zn	Páska	20x3	0,48	2,08
	Páska	25x3	0,58	1,72
	Páska	30x3,5	0,83	1,18
	Páska	30x4	0,94	1,05
	Páska	40x4	1,27	0,79
	Páska	50x5	1,96	0,51
	Páska	60x5	2,35	0,42



## UZEMŇOVACÍ DRÔT EARTHING WIRE

Prevedenie	Označenie	Rozmer D	Hmotnosť 1m/1kg	Dĺžka 1kg/1m
Fe/Zn	Drôt	8	0,4	2,5
	Drôt	10	0,62	1,61
Meď	Drôt	8	0,45	2,22
Nerez	Drôt	8	0,4	2,5
	Drôt	10	0,62	1,62
Hliník	Drôt	8	0,14	7,4



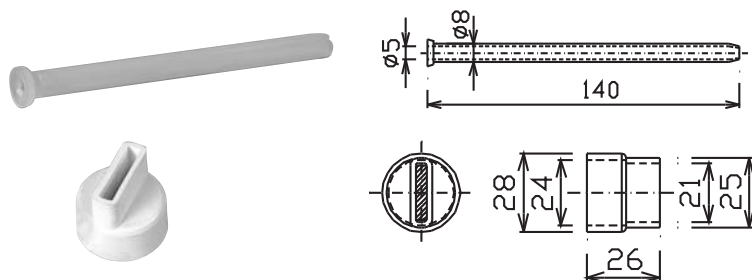
## ROVNAČKA DRÔTU WIRE - STRAIGHTENING MACHINE

- Jednoduchá ručná manipulácia  
*Simple hand manipulation*
- Vhodné pre drôt s priemerom 8-10 mm  
*Applicable to wire with average 8-10 mm*
- 5 vyrovnávacích kladiek  
*5 balancing rollers*



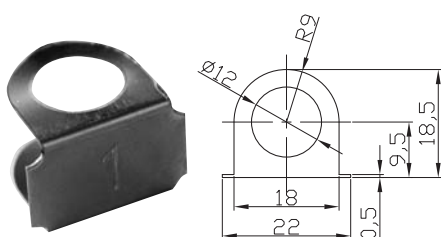
## TESNIACI SET NA PLECHOVÉ STRECHY CALKING SET

Prevedenie	Označenie	Hmotnosť (kg)
Nerez	Tesniaci set	0,05



## HMOŽDENKA, KRYTKA FASTENER, GUARD

A/ hmoždenka / fastener  
B/ krytka / guard



## ČÍSLO NA OZNAČENIE ZVODU 0-9, ZEM (NEREZ) NUMBER FOR INTERCEPTION IDENTIFICATION 0-9, EARTH (STEINLESS STEEL)

JD 10	páskovanie	10
JD 15	páskovanie	10
JD 20	páskovanie	10
JD 10a	páskovanie	10
JD 15a	páskovanie	10
JD 20a	páskovanie	10
JZ 10	páskovanie	10
JZ 15	páskovanie	10
JP 10	páskovanie	10
JP 15	páskovanie	10
JP 20	páskovanie	10
JP 30	páskovanie	10
JK 05	voľne	-
DJ 1	kartónová krabica	25
DJ 2	páskovanie	10
DJ 4h	páskovanie	10
DJ 5h	páskovanie	10
DJ 4d	páskovanie	10
DJ 5d	páskovanie	10
DJ 7hd	kartónová krabica	10
DJ 8hd	kartónová krabica	10
Podstavec k JD	voľne	-
Trojnožka k AB	voľne	-
OS 01	páskovanie	10
OS 02	páskovanie	10
OS 04	voľne	-
OS 07	páskovanie	10
PV 01 h	kartónová krabica	100
PV 01	kartónová krabica	50
PV 02	kartónová krabica	50
PV 03	kartónová krabica	50
PV 04	kartónová krabica	50
PV 05	kartónová krabica	50
PV 06	kartónová krabica	50
PV 11	páskovanie	50
PV 12	kartónová krabica	50
PV 13	kartónová krabica	50
PV 14	kartónová krabica	50
PV 15	PVC vrečko	25
PV 15 F	kartónová krabica	25
PV 15 D	kartónová krabica	25
PV 15 br.	PVC vrečko	25
PV 15 uni.	kartónová krabica	25
PV 15 uni. malá	kartónová krabica	25
PV 16	páskovanie	10
PV 17	kartónová krabica	50
PV 17-1	kartónová krabica	50
PV 17-2	kartónová krabica	50
PV 18	kartónová krabica	50
PV 19	kartónová krabica	50
PV 21	voľne	-
Podložka k PV 21	voľne	-
PV 21 betón/plast	voľne	-
PV 22	kartónová krabica	50
PV 22 s planž.	kartónová krabica	50
PV 22 univerz.	kartónová krabica	50
PV 22 tondach	kartónová krabica	50
PV 22 br.	páskovanie	50
PV 23	kartónová krabica	100
PV 24	kartónová krabica	50
PV 25	kartónová krabica	50
PV 31	kartónová krabica	50
PV 32	kartónová krabica	100
PV 41	kartónová krabica	100
PV 42	kartónová krabica	100
PV 43	kartónová krabica	100
PV 44	kartónová krabica	100
OU 1,7m	páskovanie	25
OU 2m	páskovanie	25
OT	páskovanie	25
DUZ	kartónová krabica	50
DUD	kartónová krabica	50
DOU vr.	kartónová krabica	50
DOU šp.	kartónová krabica	50

DOU kl.	kartónová krabica	50
DOT	kartónová krabica	25
SJ 01	kartónová krabica	50
SJ 02	kartónová krabica	50
SJ 01m	kartónová krabica	100
SJ 02m	kartónová krabica	100
SJ 03	kartónová krabica	100
SK	kartónová krabica	100
DKS 01	kartónová krabica	50
DKS 02	kartónová krabica	50
DKS 03	kartónová krabica	50
SS	kartónová krabica	100
SS bez pr.	kartónová krabica	100
SSm 2skr. bez pr.	kartónová krabica	100
SSm 2skr. s pr.	kartónová krabica	100
SP 1	kartónová krabica	100
SO	kartónová krabica	50
SO malá	kartónová krabica	50
SZ	kartónová krabica	120
SZ plech	kartónová krabica	50
ST 01	kartónová krabica	50
ST 02	kartónová krabica	50
ST 03	kartónová krabica	50
ST 04	kartónová krabica	25
ST 05	kartónová krabica	25
ST 06	kartónová krabica	25
ST 07	kartónová krabica	25
ST 08	kartónová krabica	25
ST 09	PVC vrečko	25
ST 10	páskovanie	25
ST 11	páskovanie	25
SR 01	kartónová krabica	50
SR 02 (M6)	kartónová krabica	100
SR 02 (M8)	kartónová krabica	100
SR 03	kartónová krabica	100
SU	kartónová krabica	100
SUA	kartónová krabica	100
SUB	kartónová krabica	100
SUB malá	kartónová krabica	100
ZD 01	voľne	-
ZD 02	voľne	-
ZT 1m	páskovanie	10/25/50/100
ZT 1,5m	páskovanie	10/25/50/100
ZT 2m	páskovanie	10/25/50/100
ZT 1m X profil	voľne	-
ZT 1,5m X profil	voľne	-
ZT 2m X profil	voľne	-
Hrot k ZTT	voľne	-
Zátka k ZTT	voľne	-
Svorka k ZT	voľne	-
ZT 1 d. Ø 20, 2m	páskovanie	10/25/50/100
ZT 2 d. Ø 20, 2 x2m	páskovanie	10/25/50/100
ZT 3 d. Ø 20, 3 x 2m	páskovanie	10/25/50/100
ZT PD Ø 20, 2m	páskovanie	10/25/50/100
ZT 1 d. Ø 26, 1,5m	páskovanie	10/25/50/100
ZT 2 d. Ø 26, 2 x 1,5m	páskovanie	10/25/50/100
ZT 3 d. Ø 26, 3 x 1,5m	páskovanie	10/25/50/100
ZT PD Ø 26, 1,5m	páskovanie	10/25/50/100
ZT 2 d. Ø 26, 2 x 2m	páskovanie	10/25/50/100
ZPT 1m	páskovanie	10/25/50/100
ZPT 1,5m	páskovanie	10/25/50/100
ZPT 2m	páskovanie	10/25/50/100
ZTT	voľne	-
Páska 30 x 4 (1 kotúč)	v kotúčoch 20 +/- 0,5 kg	
Páska 20 x 3 (1 kg)	v kotúčoch 20 +/- 0,5 kg	
Páska 25 x 3 (1 kg)	v kotúčoch 20 +/- 0,5 kg	
Pozinkovaný drôt Ø 8	v kotúčoch	
Pozinkovaný drôt Ø 10	v kotúčoch	
Krytka	PVC vrečko	100
SIL 1	voľne	-
SIL 2	voľne	-
Označenie zvodu	PVC vrečko	50
Rovňačka drôtu Ø 8-10	kartónová krabica	1
Tesniaci set	voľne	-