

TERMOGRAFIKÁ KAMERA IR928+

Precízna, výkonná ručná termokamera s vysokým rozlíšením ponúka vysokú efektívnosť práce za prijateľnú cenu. Spolu s profesionálnym software na analýzu zvyšuje účinnosť a produktivitu kontrolných meraní. To sú vlastnosti, ktoré profesionál od svojej termokamery skutočne požaduje.



CHARAKTERISTIKA A HLAVNÉ VÝHODY

Pevná a odolná

Jednoduché ovládanie, extrémne ľahká a pohodlná na prenášanie – tieto vlastnosti uľahčujú operátorovi aj niekoľkohodinovú prácu s kamerou bez pocitu záťaž. Odolnosť voči nárazom a vibráciám spolu s krytím IP54 umožňujú prácu aj v ťažkých podmienkach.

Intuitívne ovládanie

Tri tlačidlá, joystick a menu v štýle Windows – tieto prvky maximálne zjednodušujú ovládanie kamery a dovoľujú pracovať spôsobom zamier a zosnímaj.

Efektívne infra aj vizuálne obrázky

S citlivosťou 0.08°C môže kamera zistiť, zachytiť aj veľmi malé teplotné rozdiely s vysokým rozlíšením a zobrazíť ich v 16 bitovom snímku bez šumu. Ostrý vizuálny digitálny obrázok zo vstavaného fotoaparátu efektívnosť analýzy ešte zvyšuje.

Presné a spoľahlivé meranie teploty

Automatická indikácia stredu snímky a najhorúcejšieho bodu snímky.

Jeden kurzor neustále ukazuje polohu a teplotu najhorúcejšieho bodu záberu, druhý stále zostáva v strede a zobrazuje teplotu tohto bodu.

Zvukový a optický alarm

Tieto alarmy sú aktivované, akonáhle niektorý bod záberu prekročí nastavenú hraničnú hodnotu teploty.

Rozličné režimy merania priamo v kamere

Pohotová analýza štyroch rôznych bodov, štyroch plôch, líniového profilu, funkcia izoterm a zväčšenie dovoľia ihneď v kamere presne zistiť a definovať problematické miesta.

Laserový zameriavač a rozhrania

Zabudovaný laserový zameriavač pomáha presne zamerať kameru na miesto, ktoré má byť v skutočnosti zmerané. Prostredníctvom rozhrania RS232 možno kameru diaľkovo ovládať. Kameru možno upevniť na trojnožku.

Automatické uloženie individuálnych nastavení a ľahký návrat k výrobným nastaveniam

Vaše nastavenia zostanú uložené aj po vypnutí kamery. Avšak stlačením jedného tlačidla možno v prípade potreby ľahko vyvolať pôvodné nastavenia.

Veľká kapacita na uloženie obrázkov

Obrázky sú spolu s meraniami a hlasovým komentárom uložené na 256MB kompaktné pamäťovej karte. Uložené obrázky možno ľahko a rýchlo preniesť do PC.

Prenos živého obrazu (na objednávku)

Živý obraz možno z video výstupu bezdrôtovo preniesť až do vzdialenosti 750m na vzdialený monitor. takto môžu vaši kolegovia sledovať merania v reálnom čase a neskôr ich s vami prediskutovať.

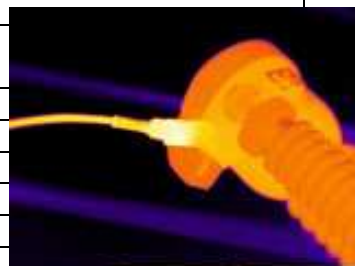
Profesionálny software na analýzu

Software pracuje pod Windows a ponúka široké možnosti teplotných meraní, úpravy a archivovania obrazu a vytvorenie správy o meraní. Spracovanie celej práce sa tým stáva vysoko produktívne.

TECHNICKÉ PARAMETRE

Obraz

<i>INFRA</i>	
<i>Typ detektoru</i>	Nechladený FPA mikrobolometrický, 384 x 288 bodov, 35mm
<i>Spektrálna citlivosť</i>	8 až 14 um
<i>Uhol záberu</i>	21° x 15° so štandardným objektívom 11° x 8° s objektívom 80mm (na objednávku)
<i>Frekvencia obrazu</i>	50Hz PAL / 60Hz NTSC
<i>Teplotná citlivosť</i>	0.08°C pri 30°C
<i>Elektronický zoom</i>	x2, x4
<i>Zaostrovanie</i>	manuálne / motorické
VIDITEĽNÝ	
<i>Zabudované digitálne video</i>	CMOS, 640 x 480 bodov, 16 miliónov farieb



Zobrazenie

<i>Externý displej</i>	4" LCD TFT s vysokým rozlíšením
<i>Hľadáčik</i>	0.25" LCD TFT
<i>Video výstup</i>	PAL/NTSC, kompozitný videosignál

Meranie

<i>Rozsah merania</i>	-20°C až +500°C (na objednávku až do +1500°C)
<i>Presnosť</i>	2°C alebo 2% z meranej hodnoty
<i>Režimy merania</i>	Štyri body (umiestnené manuálne alebo automaticky), štyri plochy (s možnosťou ľubovoľnej úpravy rozmerov a polohy so zobrazením max, min, priemer), isotherm, líniový profil, autoalarm
<i>Zobrazenie farieb</i>	Možnosť výberu z 8 paliet
<i>Emisivita</i>	Nastaviteľná od 0.01 do 1.00 (s krokom 0.01)
<i>Charakteristika merania</i>	Automatická korekcia podľa nastavenej emisivity, teploty odrazená od pozadia, vzdialenosti, relatívnej vlhkosti, priepustnosti atmosféry a použitého objektívu

Uloženie obrazu

<i>Typ</i>	Vymeniteľná 256MB pamäťová karta
<i>Formát obrázku</i>	IMG (každý súbor obsahuje infra obrázok, vizuálny obrázok a hlasový komentár), prevod do JPEG
<i>Hlasový komentár</i>	Do 30 sekúnd na každý obrázok (nad 30 sekúnd na objednávku)

Laserový zameriavač

<i>Typ</i>	Trieda 2, polovodičový
------------	------------------------

Napájanie

<i>Batéria</i>	Nabíjateľná Li-ion batéria 7.2V, jednoducho vymeniteľná
<i>Čas práce na jednu batériu</i>	Vyššie 3 hodiny súvislej práce
<i>Externé napájanie</i>	AC adaptér 230 VAC, 50Hz

Environmentálne vlastnosti

<i>Pracovná teplota okolia</i>	-20°C až +60°C
<i>Teplota skladovania</i>	-20°C až +60°C
<i>Vlhkosť</i>	10% až 95%, bez kondenzovania
<i>Krytie</i>	IP54 IEC 529
<i>Nárazy</i>	25G, IEC 68-2-29
<i>Vibrácie</i>	2G, IEC 68-2-6

Rozhranie

<i>Diaľkové ovládanie</i>	RS232 sériové rozhranie
<i>Prenos živého obrazu</i>	až do 750m (na objednávku)

Iné vlastnosti

<i>Hmotnosť</i>	1.6 kg (vrátane batérií)
<i>Rozmery</i>	148mm x 104mm x 108mm (štandardný model)
<i>Závit na trojnožku</i>	1/4" - 20



Štandardná dodávka obsahuje:

- kamera IR928+
- 40 mm objektív
- 4" LCD displej a 0,25" hľadáčik
- 256MB karta a čítačka
- dve Li-ion batérie
- nabíjačka a sieťový adaptér
- videokábel
- software na analýzu
- návod na obsluhu
- kufrík



Príslušenstvo na objednávku:

- 80mm tele objektív
- rozsah merania do 1500°C

www.micronix.sk

MICRONIX